



immagina





immagina

Immagina è cucina, ma non solo.

Immagina crea spazi dove vivere e condividere, che superano i confini della cucina, estendendosi non solo al living ma anche ad ambienti di servizio funzionali e stilisticamente coerenti.

Composizioni dall'alto standard qualitativo, ricche di novità tecniche, capacità di contenimento, flessibilità progettuale e personalizzazione, grazie ad una cartella materiali attuale e versatile.

Immagina is kitchen, but not only.

Immagina creates spaces to live and share, surpassing the boundaries of the kitchen, extending not only to the living area but also to functional and stylistically coherent service areas. Compositions of a high quality standard, rich in technical innovations, storage capacity, design flexibility and customization, thanks to a versatile and up-to-date finishes collection.

Immagina est une cuisine, mais pas seulement.

Immagina crée des espaces pour vivre et partager, dépassant les limites de la cuisine, s'étendant non seulement à la salle de séjour mais aussi à des espaces de service fonctionnels et stylistiquement cohérents. Compositions d'un haut standard de qualité, riches en nouveautés techniques, capacité de rangement, flexibilité de conception et personnalisation, grâce à une sélection de matériaux actuels et polyvalents.

Immagina es cocina, pero no solo eso.

Immagina crea espacios para vivir y compartir, superando los límites de la cocina extendiéndose no solo al salón sino también a áreas de servicio funcionales y estilísticamente coherentes. Composiciones de un alto estándar de calidad, ricas en novedades técnicas, capacidad de almacenamiento, flexibilidad de diseño y personalización, gracias a una gama actual y versátil de materiales.

Immagina ist Küche, aber nicht nur das.

Immagina schafft Räume zum Leben und Teilen, die über die Grenzen der Küche hinausgehen und sich nicht nur im Wohnbereich, sondern auch in funktionalen und stilistisch kohärenten Servicebereichen ausdehnen. Kompositionen von einem hohen Qualitätsstandard, reich an technischen Innovationen, Lagerkapazität, Designflexibilität und Anpassungsmöglichkeiten, dank einer aktuellen undvielseitigen Materialauswahl.

Immagina это не только кухня.

Immagina создает пространства для жизни и обмена, выходя за пределы кухни, расширяясь не только на гостиную, но также на функциональные и стилистически согласованные служебные помещения. Композиции высокого стандарта качества, богатые новыми техническими возможностями, способность к хранению, гибкость в проектировании и персонализация, благодаря современному и универсальному выбору материалов.

Immagina是厨房,但不仅仅是厨房。

Immagina创造了生活和分享的空间,超越了厨房的界限,不仅延伸到客厅,还延伸到功能和风格一致的服务区域。高标准质量的组合,充满了新技术,储藏能力,设计灵活性和个性化,借助现代多功能的材料选择。



IN PRIMO PIANO

Novità che creano un connubio perfetto tra design, versatilità progettuale e innovazione che fanno di Immagina una collezione dalle molte anime.

New features that create a perfect combination of design, project versatility and innovation that make Immagina collection with many personalities

Nouvelles fonctionnalités qui créent une combinaison parfaite de design, de polyvalence de conception et d'innovation, ce qui fait de la collection Immagina une collection aux nombreuses personnalités.

Nuevas características que crean una combinación perfecta de diseño, versatilidad progettuale e innovación, lo que convierte a la colección Immagina en una colección con muchas personalidades.

Innovationen, die eine perfekte Verbindung aus Design, gestalterischer Vielseitigkeit und Innovation schaffen, machen Immagina zu einer Kollektion mit vielen Facetten.

Новинки, создающие идеальное сочетание дизайна, проектной гибкости и инновации, делают Immagina коллекцией с множеством душ.

创新、设计和项目多功能性完美结合的新品，使Immagina成为一个多面的系列。



UNA NUOVA MODULARITA' PER UN CONTENIMENTO MAGGIORE E PIÙ FUNZIONALE

A NEW MODULARITY FOR GREATER AND MORE FUNCTIONAL STORAGE /
 UNE NOUVELLE MODULARITÉ POUR UN RANGEMENT PLUS GRAND ET PLUS FONCTIONNEL /
 UNA NUEVA MODULARIDAD PARA UN ALMACENAMIENTO MAYOR Y MÁS FUNCIONAL /
 EINE NEUE MODULARITÄT FÜR GRÖßEREN UND FUNKTIONALEREN STAURAUM /
 НОВАЯ МОДУЛЯРНОСТЬ ДЛЯ БОЛЬШЕГО И БОЛЕЕ ФУНКЦИОНАЛЬНОГО ХРАНЕНИЯ /
 全新的模块化设计, 提供更多更实用的储藏空间



L 75 L 75

Larghezza 75 cm per colonne frigo e forno

Width 75 cm for refrigerator and oven columns

Largeur de 75 cm pour les colonnes réfrigérateur et four

Anchura de 75 cm para columnas de nevera y horno

Breite 75 cm für Kühlschrank- und Backofenschränke

Ширина 75 см для холодильных и духовых шкафов.

冰箱和烤箱柜的宽度为75厘米

Larghezza 75 cm per basi, pensili e lavastoviglie

Width 75 cm for base units, wall units, and dishwashers

Largeur de 75 cm pour les éléments bas, les meubles hauts et les lave-vaisselle

Anchura de 75 cm para bases, armarios superiores y lavavajillas

Breite 75 cm für Unterschränke, Oberschränke und Geschirrspüler

Ширина 75 см для нижних шкафов, верхних шкафов и посудомоечных машин.

底柜、吊柜和洗碗机的宽度为75厘米

La modularità L 75 cm offre la possibilità di utilizzare vani con maggiore capienza sia per le basi ed i pensili che per gli elettrodomestici come frigo/freezer, il forno e anche la lavastoviglie.

The modularity of 75 cm width provides the possibility to use compartments with greater capacity both for base and wall units and for appliances such as the fridge/freezer, oven, and even the dishwasher.

La modularité de 75 cm offre la possibilité d'utiliser des compartiments avec une plus grande capacité, aussi bien pour les éléments bas et hauts que pour les appareils tels que le réfrigérateur/congélateur, le four et même le lave-vaisselle.

La modularidad de 75 cm ofrece la posibilidad de utilizar compartimentos con mayor capacidad tanto para los muebles bajos y altos como para electrodomésticos como el frigorífico/ congelador, el horno e incluso el lavavajillas.

Die Modularität von 75 cm Breite ermöglicht die Verwendung von Fächern mit größerer Kapazität sowohl für Unterschränke und Oberschränke als auch für Geräte wie den Kühlschrank/Gefrierschrank, den Backofen und sogar die Geschirrspülmaschine.

Модульность с шириной 75 см предоставляет возможность использовать отсеки с большей вместимостью как для нижних и верхних шкафов, так и для бытовой техники, такой как холодильник/морозильник, духовка и даже посудомоечная машина.

75厘米的模块化设计提供了更大容量的储物空间, 适用于底柜、吊柜以及冰箱/冷冻柜、烤箱以及洗碗机等家电。



LAVASTOVIGLIE CON ELEMENTO JOLLY L 15 INTERNO

La base in L 75 cm per lavastoviglie è dotata di un pratico vano laterale di contenimento

Dishwasher with a flexible element of 15 cm internal width /
 The 75 cm wide base for the dishwasher is equipped with a practical side storage compartment

Lave-vaisselle avec un élément flexible de 15 cm de largeur intérieure /
 La base de 75 cm de large pour le lave-vaisselle est équipée d'un pratique compartiment de rangement latéral

Lavavajillas con un elemento comodín de 15 cm de ancho interior /
 La base de 75 cm de ancho para el lavavajillas está equipada con un práctico compartimento lateral de almacenamiento

Geschirrspüler mit einem flexiblen Element von 15 cm Innenbreite /
 Die 75 cm breite Basis für den Geschirrspüler ist mit einem praktischen seitlichen Aufbewahrungsfach ausgestattet

Посудомоечная машина с внутренним элементом-джокером шириной 15 см /
 Новые выдвижные корзины для организованного, практичного и удобного использования

带有15厘米内部多功能元件的洗碗机 / 75厘米宽的底柜内配备了一个实用的侧面储藏区



FORNO L 60 CON CESTELLO ESTRAIBILE L 15

La colonna L75 può ospitare un forno standard con un cestello estraibile utile per contenere le teglie

60 cm wide oven with a pull-out drawer of 15 cm width /
 The 75 cm column can accommodate a standard oven with a useful pull-out drawer for holding baking trays

Four de 60 cm de large avec un tiroir extractible de 15 cm de large /
 La colonne de 75 cm peut accueillir un four standard avec un tiroir extractible utile pour contenir les plaques de cuisson

Horno de 60 cm de ancho con una bandeja extraíble de 15 cm de ancho /
 La columna de 75 cm puede alojar un horno estándar con una bandeja extraíble útil para contener las bandejas para hornear

Backofen mit einer Breite von 60 cm und einer herausziehbaren Schublade von 15 cm /
 Die 75 cm hohe Säule kann einen Standardofen mit einer nützlichen herausziehbaren Schublade zur Aufbewahrung von Backblechen aufnehmen

Духовка шириной 60 см с выдвижной корзиной шириной 15 см /
 Шкаф-колонна шириной 75 см может вместить стандартную духовку с удобной выдвижной корзиной для хранения противней.

宽60厘米的烤箱带有15厘米的可拉出式篮子 / 75厘米的立式柜可容纳标准烤箱, 并配备一个有用的可拉出篮子来存放烤盘。



FORNO L 75

La colonna L75 può ospitare un forno maxi a tutta larghezza

75 cm wide oven /
 The 75 cm column can accommodate a full-width maxi oven

Four de 75 cm de large /
 La colonne de 75 cm peut accueillir un four maxi à pleine largeur

Horno de 75 cm de ancho /
 La columna de 75 cm puede alojar un horno maxi de ancho completo

Backofen mit einer Breite von 75 cm /
 Die 75 cm hohe Säule kann einen Maxi-Backofen in voller Breite aufnehmen

Духовка шириной 75 см /
 Колонна шириной 75 см может вместить макси-духовку полной ширины

75厘米宽的烤箱 /
 75厘米的立式柜可容纳全宽度的大烤箱

NUOVA MODULARITA' CON CASSETTO E GOLE

NEW MODULARITY WITH DRAWER AND RECESSES / NOUVELLE MODULARITÉ AVEC TIROIR ET ÉVIDEMENTS / NUEVA MODULARIDAD CON CAJÓN Y HUECOS / NEUE MODULARITÄT MIT SCHUBLADE UND AUSKEHLUNGEN / НОВАЯ МОДУЛЯРНОСТЬ С ВЫДВИЖНОЙ КОРЗИНОЙ И РУЧКАМИ / 新的模块化设计, 带抽屉和把手



MODULO CON CASSETTO, ANTE BATTENTI E GOLE

Un modulo che consente praticità massima in cucina e un ottimo contenimento

Module with hinged doors, drawer, and recesses / A module that allows for maximum convenience in the kitchen and excellent storage

Module avec tiroir, portes à battants et rainures / Un module qui permet une praticité maximale dans la cuisine et un excellent rangement

Módulo con cajón, puertas abatibles y canales de agarre / Un módulo que permite la máxima comodidad en la cocina y un excelente almacenamiento

Modul mit Schublade, Drehtüren und Griffmulden / Ein Modul, das höchste Bequemlichkeit in der Küche ermöglicht und eine ausgezeichnete Aufbewahrung bietet

Модуль с выдвижным ящиком, распашными дверцами и ручками / Выдвижные корзины для организованного, практичного и удобного использования

带抽屉、摆动门和手柄的模块 / 一个能够在厨房提供最大便利和出色储藏的模块



ANTA LACCATA UV CON BORDO BICOLORE EFFETTO VETRO

UV LACQUERED DOOR WITH TWO-TONE GLASS EFFECT EDGE / PORTE LAQUÉE UV AVEC BORDURE BICOLORE
EFFET VERRE / PUERTA LACADA UV CON BORDE BICOLOR EFECTO VIDRIO / UV-LACKIERTE TÜR MIT
ZWEIFARBIGER GLAS-EFFEKTKANTE/ Фасад с покрытием УФ-лака с двухцветным стеклянным
эффектом кромки / 双色玻璃效果边缘的UV亮漆门

BORDO BICOLORE IN TITANIO E IN TONO CON IL FRONTALE DELL'ANTA

TWO-TONE TITANIUM EDGE MATCHING THE FRONT OF THE DOOR
BORD BICOLORE EN TITANE ASSORTI À LA FAÇADE DE LA PORTE
BORDE BICOLOR DE TITANIO A JUEGO CON EL FRENTE DE LA PUERTA
ZWEIFARBIGER TITANRAND PASSEND ZUR VORDERSEITE DER TÜR

ДВУХЦВЕТНАЯ ОБРАБОТКА В ТИТАНОВОМ ЦВЕТЕ,
СОГЛАСОВАННАЯ С ЦВЕТОМ ПЕРЕДНЕЙ ПАНЕЛИ ДВЕРЦЫ
钛金和前门板颜色相协调的双色边缘处理



ELEMENTI A GIORNO

OPEN UNITS / ÉLÉMENTS OUVERTS / ELEMENTOS ABIERTOS / OFFENE REGALELEMENTE /
Элементы открытого хранения / 开放式收纳元件



COLONNE A GIORNO "COVER" CON PORTA BOTTIGLIE, PORTA CALICI E LUCI A LED

Elementi a giorno dalla linea accattivante,
dotati di illuminazione integrata

Open shelves "COVER" with wine rack, glass rack, and LED lights /
Eye-catching open units with integrated lighting

Colonnes ouvertes "COVER" avec porte-bouteilles, porte-verres et lumières LED /
Éléments ouverts au design attrayant, équipés d'un éclairage intégré

Columnas abiertas "COVER" con portabotellas, portacopas y luces LED /
Elementos abiertos con un atractivo diseño, equipados con iluminación integrada

Offene Regalelemente "COVER" mit Weinregal, Glashalter und LED-Lichtern /
Ansprechende offene Elemente mit integrierter Beleuchtung

Открытые стойки "COVER" для бутылок, бокалов и светодиодных огоньков /
Открытые элементы с привлекательным дизайном, с интегрированным освещением

"COVER"开放式柱子, 配有瓶子架、酒杯架和LED灯 /
时尚吸引人的开放式元件, 带有集成照明



ELEMENTI A GIORNO CON VELETTA

OPEN UNITS WITH SHELVES AND PROFILES / ÉLÉMENTS OUVERTS AVEC ÉTAGÈRES ET PROFILÉS / ELEMENTOS DE ESTANTERÍA ABIERTA CON ESTANTES Y PERFILES / OFFENE REGALELEMENTE MIT REGALEN UND PROFILLEN / Открытые элементы с занавеской / 带幔帘的开放式元件



ELEMENTI A GIORNO PER BASI E PENSILI

Gli elementi a giorno per basi e pensili sono dotati di mensole centrali arricchite da una luce a Led

Open units for base and wall cabinets / The open units for base and wall cabinets feature central shelves enhanced with LED lighting

Éléments ouverts pour les éléments bas et hauts / Les éléments ouverts pour les éléments bas et hauts sont équipés d'étagères centrales agrémentées d'un éclairage LED

Elementos de estantería abierta para muebles bajos y altos / Los elementos de estantería abierta para muebles bajos y altos cuentan con estantes centrales realzados con iluminación LED

Offene Regalelemente für Unterschränke und Oberschränke / Die offenen Regalelemente für Unterschränke und Oberschränke verfügen über zentrale Regale, die mit LED-Beleuchtung versehen sind

Открытые элементы для нижних и верхних шкафов / Открытые элементы для нижних и верхних шкафов оснащены центральными полками, обогащенными светодиодным освещением

底柜和吊柜的开放式元件 / 底柜和吊柜的开放式元件配备了中央架子, 带有LED灯



COLONNE CON ANTE A FILO TERRA

Una nuova altezza per le ante delle colonne che potranno nascondere interamente lo zoccolo.

Floor-to-Ceiling Columns with flush doors /
A new height for the column doors that can completely conceal the plinth.

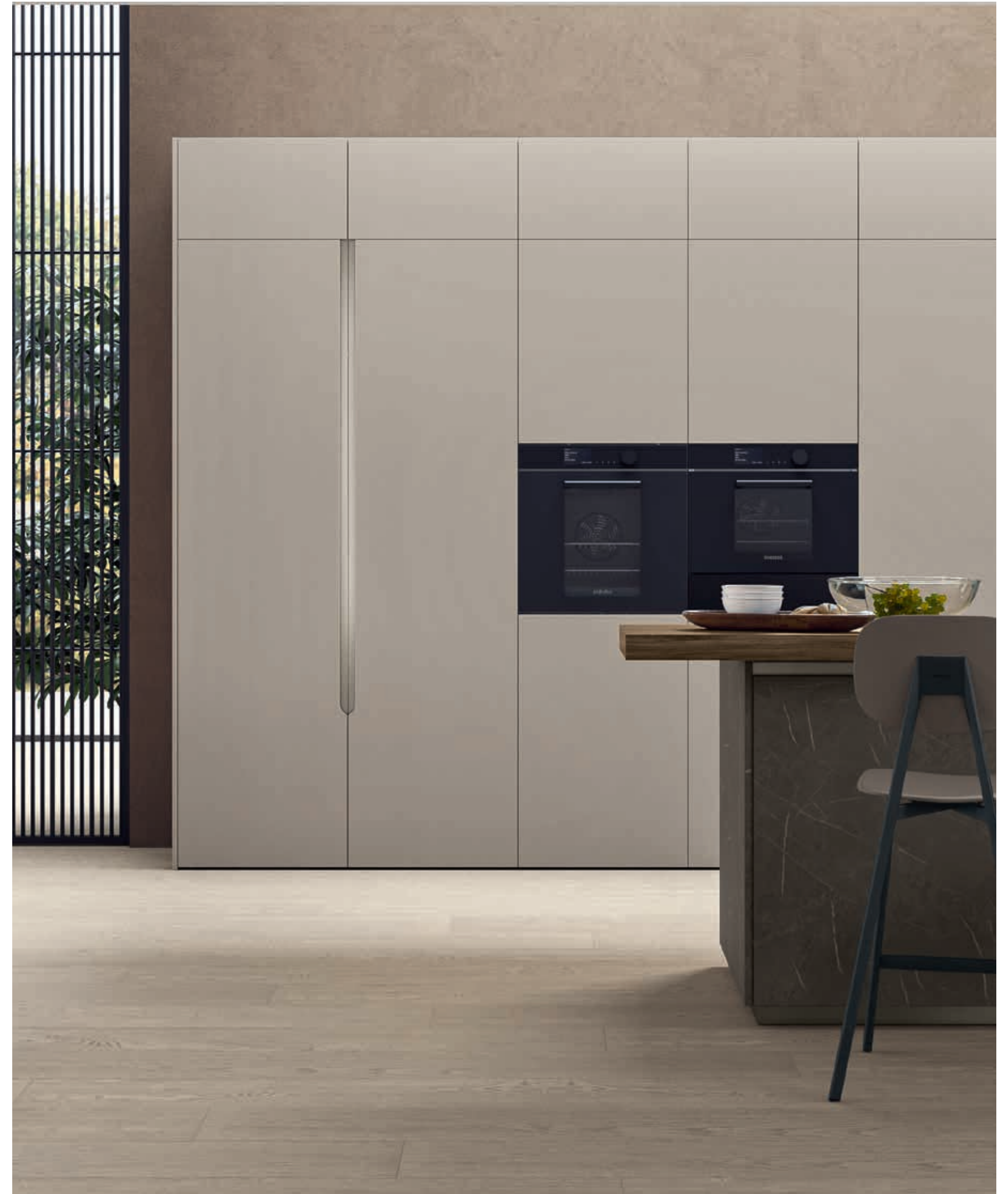
Colonnes avec portes affleurantes au sol /
Une nouvelle hauteur pour les portes des colonnes qui peut dissimuler complètement la plinthe.

Columnas con puertas al ras del suelo /
Una nueva altura para las puertas de las columnas que puede ocultar completamente el zócalo.

Von Boden bis zur Decke reichende Einheiten mit bündigen Türen /
una nuova altezza per le ante delle colonne che potranno nascondere interamente lo zoccolo.

Колонны с фасадами, находящимися на уровне пола /
Новая высота фасадов для колонн, которые могут полностью скрыть плинтус.

地面齐的柱子门 / 柱子门的新高度, 可以完全隐藏踢脚板



MODULO LAVANDERIA

LAUNDRY MODULE / MODULE DE BUANDERIE /
MÓDULO DE LAVANDERÍA / WASCHMODUL /
Модуль для прачечной / 洗衣模块



MODULO IN LARGHEZZA E PROFONDITÀ 75 CM PER LAVATRICE ED ASCIUGATRICE IN COLONNA

Il modulo in larghezza e profondità 75 cm permette di inserire in una stessa colonna la lavatrice e l'asciugatrice, oltre ad un vano per il contenimento.

Module with a width and depth of 75 cm for stacked washer and dryer /

The module with a width and depth of 75 cm allows for the placement of a washer and dryer in the same column, in addition to a compartment for storage.

Module de largeur et de profondeur de 75 cm pour laveuse et sècheuse superposées /

Le module de largeur et de profondeur de 75 cm permet d'installer une laveuse et une sècheuse dans la même colonne, en plus d'un compartiment de rangement.

Módulo de 75 cm de ancho y profundidad para lavadora y secadora apiladas /

El módulo de 75 cm de ancho y profundidad permite colocar una lavadora y una secadora en la misma columna, además de un espacio de almacenamiento.

Modul mit einer Breite und Tiefe von 75 cm für gestapelte Waschmaschine und Trockner /

Das Modul mit einer Breite und Tiefe von 75 cm ermöglicht die Platzierung einer Waschmaschine und eines Trockners in derselben Säule, zusätzlich zu einem Fach für die Aufbewahrung.

Модуль шириной и глубиной 75 см для стиральной машины и сушилки в колонне /

Модуль шириной и глубиной 75 см позволяет вставить в одну колонну стиральную машину и сушилку, разделенные съемной полкой, удобной для поддержки стирки и имеющей больше места.

模块的宽度和深度 75 厘米, 用于洗衣机和烘干机在列中 /

宽度和深度为 75 厘米的模块可以在同一立柱中容纳洗衣机和烘干机, 还有一个储藏区。

MODULO RIPOSTIGLIO IN LARGHEZZA 75 CM

Il modulo ripostiglio è suddiviso in comodi spazi dedicati al contenimento, facilmente utilizzabili grazie ai cestelli estraibili.

Storage unit with a width of 75 cm /

The storage unit is divided into convenient spaces dedicated to storage, easily accessible thanks to the pull-out baskets.

Module de rangement de 75 cm de largeur /

Le module de rangement est divisé en espaces pratiques dédiés au stockage, facilement accessibles grâce aux paniers extractibles.

Módulo de almacenamiento con un ancho de 75 cm /

El módulo de almacenamiento está dividido en espacios convenientes dedicados al almacenamiento, fácilmente accesibles gracias a las cestas extraíbles.

Abstellraummodul mit einer Breite von 75 cm /

Das Abstellraummodul ist in praktische Räume für die Aufbewahrung unterteilt, die dank der herausziehbaren Körbe leicht zugänglich sind.

Модуль для хранения шириной 75 см /

Модуль для хранения разделен на удобные отсеки для хранения, легко используемые благодаря выдвигаемым корзинам.

宽度 75 厘米的储藏模块 /
储藏模块分为方便的储物空间, 可通过可拉出篮子轻松使用。



CABINA RIPOSTIGLIO AD USO SPOGLIATOIO

STORAGE CABIN FOR CHANGING ROOM USE / CABINE DE RANGEMENT À UTILISER COMME VESTIAIRE /
CABINA DE ALMACENAMIENTO PARA USO DE VESTUARIO / KABINENLAGERRAUM ZUR NUTZUNG ALS UMKLEIDERAUM /
ШКАФ ДЛЯ ГАРДЕРОБНОЙ КОМНАТЫ / 更衣室储物柜



COLONNA A GIORNO INTERNA L 75 CM. CON TRE CASSETTI E PEDANA ESTRAIBILE "DAIS"

INTERNAL OPEN COLUMN W 75 CM WITH THREE DRAWERS AND PULL-OUT STEP "DAIS"
COLONNE OUVERTE INTERNE L 75 CM AVEC TROIS TIROIRS ET MARCHEPIED EXTRACTIBLE "DAIS"
COLUMNNA INTERNA ABIERTA L 75 CM CON TRES CAJONES Y ESCALÓN EXTRAÍBLE "DAIS"
INTERNE OFFENE SÄULE B 75 CM MIT DREI SCHUBLADEN UND AUSZIEHBAREM TRITTBRETT "DAIS"
ВНУТРЕННЯЯ ОТКРЫТАЯ КОЛОННА ШИРИНОЙ 75 CM. С ТРЕМЯ ВЫДВИЖНЫМИ ЯЩИКАМИ И
ВЫТЯЖНЫМ ПОДСТАВОМ "DAIS"
宽75厘米的内部开放式立柱, 带有三个抽屉和可拉出式"DAIS"底座



BOISERIE “HI - LINE” CON ACCESSORI

“HI-LINE” WALL PANELING WITH ACCESSORIES / BOISERIE “HI-LINE” AVEC ACCESSOIRES / REVESTIMIENTO DE PARED “HI-LINE” CON ACCESORIOS / WANDVERKLEIDUNG “HI-LINE” MIT ZUBEHÖR / БОИЗЕРИ “HI-LINE” С АКЦЕССУАРАМИ / “HI-LINE” 镶板与配件



MENSOLA CON ILLUMINAZIONE LED INTEGRATA

SHELF WITH INTEGRATED LED LIGHTING
ÉTAGÈRE AVEC ÉCLAIRAGE LED INTÉGRÉ
ESTANTE CON ILUMINACIÓN LED INTEGRADA
REGAL MIT INTEGRIERTER LED-BELEUCHTUNG
ПОЛКА С ВСТРОЕННЫМ СВЕТОДИОДНЫМ ОСВЕЩЕНИЕМ
带有集成LED照明的架子



MENSOLA PORTA OGGETTI

STORAGE SHELF
ÉTAGÈRE PORTE-OBJETS
ESTANTE PARA OBJETOS
ABLAGÉ FÜR GEGENSTÄNDE
ПОЛКА ДЛЯ ПРЕДМЕТОВ
物品架



MENSOLA CON DUE PRESE ELETTRICHE SCHUKO

SHELF WITH TWO SCHUKO ELECTRICAL OUTLETS
ÉTAGÈRE AVEC DEUX PRISES ÉLECTRIQUES SCHUKO
ESTANTE CON DOS ENCHUFES ELÉCTRICOS SCHUKO
REGAL MIT ZWEI SCHUKO-STECKDOSEN
ПОЛКА С ДВУМЯ РОЗЕТКАМИ “SCHUKO”
带有两个“SCHUKO”电插座的架子



SOLUZIONI PER IL LIVING

LIVING-ROOM SOLUTIONS / SOLUTIONS POUR LE SALON / SOLUCIONES PARA LA SALA DE ESTAR /
LÖSUNGEN FÜR DAS WOHNZIMMER / РЕШЕНИЯ ДЛЯ ГОСТИНОЙ / 客厅解决方案



ANTA IN VETRO A TUTTA ALTEZZA

Ante a vetro con telaio in alluminio
a tutta altezza.

Full-height glass door /
Glass doors with aluminum frame

Porte vitrée pleine hauteur /
Portes en verre avec cadre en aluminium

Puerta de cristal de altura completa /
Puertas de cristal con marco de aluminio

Ganzglastür /
Glastüren mit Aluminiumrahmen

ФАСАД ИЗ СТЕКЛА ПО ВСЕЙ ВЫСОТЕ /
Фасады из стекла с алюминиевой рамой

全高玻璃门 /
带铝框的玻璃门

PORTA TV

Modulo porta tv girevole

TV Stand / Swivel TV Stand Module

Meuble TV / Module de meuble TV pivotant

Mueble para TV / Módulo giratorio para TV

TV-Schrank / Drehbarer TV-Schrank-Modul

Телевизионная стойка / Поворотный телевизионный модуль

电视柜 / 旋转电视模块



immagina

Index

IN PRIMO PIANO	PAG. 04	00	Neck PAG. 28	01	Neck PAG. 38	02	Neck PAG. 48
03	Neck PAG. 58	04	Neck PAG. 68	05	Bridge PAG. 78	06	Neck PAG. 90
07	Lux PAG. 98	08	Neck/Bridge PAG. 108	09	Neck/Bridge PAG. 118	10	Neck PAG. 128
11	Neck PAG. 136	12	Lux/Bridge PAG. 146	13	Neck/Bridge PAG. 156	14	Head PAG. 166
15	Bridge PAG. 174	16	Neck PAG. 186	17	Neck PAG. 196	18	Lux PAG. 206
finiture finishes	PAG. 218	dettagli composizioni compositions details		PAG. 234			

immagina 00

Neck

Ante, pensili e basi a giorno: Melaminico Rovere Grafite |
Ante colonne e libreria: Melaminico Grigio Chiaro |
Work-top e boiserie: Fenix Fumo |
Gola e zoccolo: Silver Dark |
Ante a vetro con telaio alluminio verniciato:
Telaio Silver Dark con vetro Fumè |

Doors, open shelving units, and bases: Rovere Grafite Melamine |
Column doors and bookcase: Grigio Chiaro Melamine |
Worktop and wall paneling: Fumo Fenix |
Finger-rails and plinth: Silver Dark |
Glass doors with painted aluminum frame: Silver Dark frame with smoked Fumè glass |

Portes, étagères ouvertes et bases: Mèlaminé Rovere Grafite |
Portes de colonnes et bibliothèque: Mèlaminé Grigio chiaro |
Plan de travail et lambris: Fenix Fumo |
Profilé sans poignée et plinthe: Silver Dark |
Portes en verre avec cadre en aluminium peint: Cadre en Silver Dark avec verre fumé |

Puertas, estantes abiertos y bases: Melamina Rovere Grafite |
Puertas de columnas y estantería: Melamina Grigio Chiaro |
Encimera y revestimiento de pared: Fenix Fumo |
Perfiles de gola y zócalo: Silver Dark |
Puertas de vidrio con marco de aluminio pintado: Marco en Silver Dark con cristal ahumado |

Türen, offene Regalelemente und Unterschränke: Rovere Grafite Melamin |
Säulentüren und Bücherregal: Grigio Chiaro Melamin |
Arbeitsplatte und Wandverkleidung: Fumo-Fenix |
Greifspur und Sockel: Silver Dark |
Glastüren mit lackiertem Aluminiumrahmen: Rahmen in Silver Dark mit rauchigem Glas |

Фасады, верхние и нижние элементы с открытыми полками: Меламиновый Rovere Grafite |
Фасады для колонн и библиотеки: Меламиновый Grigio Chiaro |
Рабочая поверхность и бойзеры: Fenix Fumo |
Горловина и плинтус: Silver Dark |
Двери с алюминиевой рамой и стеклом: рама Silver Dark с стеклом Fumè |

门板、吊柜和底柜的开放式元件: 三聚氰胺板 Rovere Grafite |
立柱和书柜门板: 三聚氰胺板 Grigio Chiaro |
台面和镶板: Fenix Fumo |
凹槽和踢脚板: Silver Dark |
带铝框玻璃门板: 铝框 Silver Sark 和玻璃 Fumè |









Un' isola con piano snack in finitura rovere che accoglie la zona cottura e sembra fluttuare grazie al sostegno in vetro trasparente.

An island with a oak-finished snack counter that houses the cooking area and appears to float thanks to the transparent glass support.

Un îlot avec un plan snack en chêne accueillant la zone de cuisson et semblant flotter grâce au support en verre transparent.

Una isla con encimera de roble que alberga la zona de cocción y parece flotar gracias al soporte de vidrio transparente.

Eine Insel mit einer Theke aus Eichenholz, die den Kochbereich beherbergt und dank der transparenten Glasstütze zu schweben scheint.

Остров с полукруглым столешницей из дуба, который вмещает зону приготовления и кажется парящим благодаря поддержке из прозрачного стекла.

一个橡木饰面的半圆形吧台岛，容纳了烹饪区域，似乎悬浮在空中，得益于透明玻璃支撑。



immagina

01

Neck

Ante basi: Melaminico Rigatino Laguna |
Ante colonne: Laccato UV Antracite Lucido con bordo bicolore effetto vetro |
Work-top: HPL Dark Cuore Nero 6133 |
Gola e zoccolo: Titanio |
Libreria: Laccato Desert |
Ante a vetro con telaio alluminio verniciato:
Telaio Nero con vetro Cannettato satinato Fumè |

Doors for base units: Melamine Rigatino Laguna |
Column doors: Gloss UV Lacquer Antracite with two-tone glass effect edge |
Worktop: HPL Dark Cuore Nero 6133 |
Finger-rails and plinth: Titanio ossidato |
Bookcase: Lacquered Desert |
Glass doors with painted aluminum frame: Nero frame with reed effect Fumè satin etched glass |

Portes des éléments bas: Méla miné Rigatino Laguna
Portes pour les colonnes: Laqué UV Brillant Antracite avec bord bicolore à effet verre
Plan de travail: HPL Dark Cuore Nero 6133
Profilé de poignée et plinthe: Titanio Ossidato |
Bibliothèque: Laqué Desert |
Portes vitrées avec cadre en aluminium peint: Cadre Nero avec verre cannelé satiné Fumè |

Puertas para muebles bajos: Melaminico Rigatino Laguna
Puertas para columnas: Laca do UV Brillante Antracite con borde bicolor efecto vidrio
Encimera: HPL Dark Cuore Nero 6133
Perfiles de gola y zócalo: Titanio Ossidato |
Librería: Laca do Desert |
Puertas de vidrio con marco de aluminio pintado: Marco en Nero con vidrio ahumado satinado estriado |

Türen für Unterschränke: Melamin Rigatino Laguna
Türen für Säulen: Glänzender UV-Lack Antracite mit zweifarbiger Glas-Effektkante
Arbeitsplatte: HPL Dark Cuore Nero 6133
Greifspur und Sockel: Titanio Ossidato |
Bücherregal: Lackiert Desert |
Glastüren mit lackiertem Aluminiumrahmen: Schwarzer Rahmen mit satiniertem geriffeltem Rauchglas |

Фасады основных элементов: Меламиновый Rigatino Verticale Laguna |
Фасады колонн: УФ-лак Antracite с глянцевой поверхностью и двуцветным эффектом стекла |
Столешница: HPL Dark Cuore Nero 6133 |
Горловина и плинтус: Titanio Ossidato |
Библиотека: Лакированный Desert |
Двери с алюминиевой рамой и стеклом: рама Nero с матовым стеклом дымчатое с кантом |

底柜门板: 三聚氰胺板 Rigatino Verticale Laguna |
立柱门板: UV光油漆 Antracite, 亮光, 带双色玻璃效果边缘 |
台面: HPL Dark Cuore Nero 6133 |
凹槽和踢脚板: Titanio Ossidato |
书柜: 喷漆 Desert |
铝框玻璃门板: 铝框Nero和带有雾面Fumè以及镶边的玻璃 |







Il vano a giorno con fianco in vetro per isole e penisole consente di arricchire la cucina con una pratica nicchia passante.

The open compartment with glass side for islands and peninsulas allows the kitchen to be enriched with a practical pass-through niche.

Le compartiment ouvert avec un côté en verre pour les îlots et les péninsules permet d'enrichir la cuisine avec une niche traversante pratique.

El compartimento abierto con un lateral de vidrio para islas y penínsulas permite mejorar la cocina con un práctico nicho pasante.

Das offene Fach mit einer Glasseite für Inseln und Halbinseln ermöglicht es, die Küche mit einer praktischen Durchreichenische zu bereichern.

Открытый элемент с боковой стеклянной панелью для островных и полуостровных кухонь позволяет обогатить кухню практичным проходным нишей.

具有玻璃侧面的开放式元件,适用于岛式和半岛式厨房,可以丰富厨房的实用过道。





immagina

02

Neck

Ante, basi e colonne: Melaminico Rigatino Arena |
Ante basi: Laccato UV Verde Nilo Opaco |
Cassetti, mensole e fianchi living: PET Metal Brown |
Work-top: Fenix Beige Arizona |
Piano snack: Laminato Yule White opz.3449 |
Gola e zoccolo: Terra d'ombra |
Ante a vetro con telaio alluminio verniciato:
Telaio Terra d'ombra con vetro Fumè |

Doors, base units and columns: Melamine Rigatino Arena |
Base units doors: Matte UV Lacquer Verde Nilo |
Drawers, shelves, and living sides: PET Metal Brown |
Worktop: Fenix Beige Arizona |
Snack counter: Laminate Yule White opt.3449 |
Finger-rails and plinth: "Terra d'ombra" |
Glass doors with painted aluminum frame: "Terra d'ombra" frame with Fumè glass |

Portes, éléments bas et colonnes: Méla miné Rigatino Arena |
Portes des éléments bas: Laqué UV Mat Verde Nilo |
Tiroirs, étagères et côtés du salon: PET Métal Marron |
Plan de travail: Fenix Beige Arizona |
Comptoir snack: Stratifié Yule Blanco opt.3449 |
Profilé de poignée et plinthe: Terra d'ombra |
Portes en verre avec cadre en aluminium peint: Cadre Terra d'ombra avec verre Fumé |

Puertas, muebles bajos y columnas: Melaminico Rigatino Arena |
Puertas de muebles bajos: Laccado UV Mate Verde Nilo |
Cajones, estantes y laterales de la zona de estar: PET Metal Brown |
Encimera: Fenix Beige Arizona |
Encimera para barra: Laminado Yule Blanco opt.3449 |
Perfiles de gola y zócalo: Terra d'ombra |
Puertas de vidrio con marco de aluminio pintado: Marco en Terra d'ombra con cristal ahumado |

Türen, Unterschränke und Säulen: Melamin Rigatino Arena |
Unterschranktüren: Mattlackierung UV Verde Nilo |
Schubladen, Regale und Wohnseiten: PET Metal Brown |
Arbeitsplatte: Fenix Beige Arizona |
Snack-Theke: Laminat Yule Weiß opt.3449 |
Greifspur und Sockel: Terra d'ombra |
Glastüren mit lackiertem Aluminiumrahmen: Rahmen Terra d'ombra mit rauchigem Glas |

Фасады, основные элементы и колонны: Меламиновый Rigatino Verticale Arena |
Фасады основных элементов: УФ-лак Verde Nilo матовый |
Ящики, полки и боковые панели для гостиной: PET Metal Brown |
Столешница: Fenix Beige Arizona |
Столешница барная: ламинат Yule White opz.3449 |
Горловина и плинтус: Terra d'ombra |
Фасады с алюминиевой рамой и стеклом: "Terra d'ombra" и стекло Fumè |

门板、底柜和立柱: 三聚氰胺板 Rigatino Verticale Arena |
底柜门板: UV光油漆 Verde Nilo 无光泽 |
抽屉、架子和客厅侧板: PET Metal Brown |
台面: Fenix Beige Arizona |
吧台面板: Yule White层压板, opz.3449 |
凹槽和踢脚板: Terra d'ombra |
带铝框玻璃门: Terra d'ombra 和玻璃 Fumè |







Le ante vetrina, la colonna porta bottiglie e porta calici a giorno impreziosiscono la composizione, garantendo massima praticità senza rinunciare all'estetica.

The glass doors, the open bottle and glass holder column, embellish the composition, ensuring maximum practicality without sacrificing aesthetics.

Les portes vitrées, la colonne ouverte pour bouteilles et verres, embellissent la composition, garantissant une praticité maximale sans sacrifier l'esthétique.

Las puertas de cristal, la columna abierta para botellas y copas, embellecen la composición, garantizando la máxima practicidad sin renunciar a la estética.

Die Glastüren, die offene Flaschen- und Gläserkolonne, verschönern die Komposition und gewährleisten maximale Praktikabilität, ohne die Ästhetik zu vernachlässigen.

Витринные фасады, колонна для бутылок и бокалов с открытыми полками придают композиции роскошь, обеспечивая максимальную удобство, не ущерб эстетике.

玻璃门板、瓶子和玻璃杯的立柱元素丰富了整体构图,既保证了最大的实用性,又不损害美观。





immagina 03

Neck

Ante colonne: Laccato UV Beige Colorado Opaco |
Ante basi e pensili: PET Metal Dark Night |
Work-top cucina: Fenix Nero |
Piano snack: Laminato Calacatta finitura mn (opz. 6019) |
Schienale Magnetolab: Schienale vetro bianco caldo satinato |
Gola e zoccolo: Silver Dark |

Column doors: Matte UV Lacquer Beige Colorado |
Base and wall unit doors: PET Metal Dark Night |
Kitchen worktop: Fenix Nero |
Snack counter: Laminate Calacatta MN finish (opt. 6019) |
Magnetolab back panel: Satin-finish Bianco caldo glass back panel |
Finger-rails and plinth: Silver Dark |

Portes de colonnes: Laqué UV Mat Beige Colorado |
Portes des éléments bas et hauts: PET Métal Dark Night |
Plan de travail de la cuisine: Fenix Nero |
Comptoir snack: Stratifié Calacatta finition MN (opt. 6019) |
Panneau arrière Magnetolab: Panneau arrière en verre satiné Bianco Caldo |
Profilé de poignée et plinthe: Silver Dark |

Puertas de columna: Lacado UV Mate Beige Colorado |
Puertas de muebles bajos y altos: PET Metal Dark Night |
Encimera de cocina: Fenix Nero |
Encimera para barra: Laminado Calacatta acabado MN (opc. 6019) |
Panel trasero Magnetolab: Panel trasero de vidrio satinado Bianco Caldo |
Perfiles de gola y zócalo: Silver Dark |

Säulentüren: Mattlackierung UV Beige Colorado |
Unterschrank- und Hängeschranktüren: PET Metal Dark Night |
Küchenarbeitsplatte: Fenix Nero |
Snack-Theke: Laminat Calacatta MN-Oberfläche (opt. 6019) |
Magnetolab-Rückwand: Satinierte Glasrückwand Bianco Caldo |
Griffmulde und Sockel: Silver Dark |

Фасады колонн: УФ-лак Beige Colorado матовый |
Фасады нижних и верхних элементов: PET Metal Dark Night |
Кухонная столешница: Fenix Nero |
Полукруглый столешница бара: Ламинированный Calacatta с отделкой MN (opz. 6019) |
Задняя панель Magnetolab: Задняя панель из матового стекла Bianco Caldo |
Горловина и плинтус: Silver Dark |

立柱门板: UV光油漆 Beige Colorado 无光泽 |
底柜和吊柜门板: PET Metal Dark Night |
厨房台面: Fenix Nero |
半圆形吧台台面: 层压板 Calacatta 饰面 MN (opz. 6019) |
背板 Magnetolab: 背板玻璃 Bianco Caldo 亚光 |
凹槽和踢脚板: Silver Dark |







La libreria interparete divide gli spazi della casa e ha la possibilità di creare un pratico passaggio tra gli ambienti grazie al modulo a ponte

The partition bookcase divides the spaces of the house and offers the possibility of creating a practical passage between the rooms thanks to the bridge module

La bibliothèque inter-mur divise les espaces de la maison et a la possibilité de créer un passage pratique entre les pièces grâce au module pont

La estantería entreparedes divide los espacios de la casa y tiene la posibilidad de crear un paso práctico entre las habitaciones gracias al módulo puente.

Das Zwischenwandregal teilt die Räume des Hauses und hat die Möglichkeit, mit dem Brückenmodul einen praktischen Durchgang zwischen den Zimmern zu schaffen.

Стеллаж-перегородка делит пространство дома и имеет возможность создать удобный проход между помещениями благодаря мостовому модулю.

间隔书架分隔房屋空间, 通过桥式模块可以方便地在房间之间创建通道。





Grazie agli elementi da cm. 75 studiati per il vano lavanderia, colonna lavatrice-asciugatrice e colonna con cestoni e portabiancheria, è possibile arredare nuovi spazi della casa.

Thanks to the 75 cm elements designed for the laundry space, washer-dryer column, and column with drawers and laundry basket, it is possible to furnish new areas in the house.

Grâce aux éléments de 75 cm conçus pour la buanderie, la colonne lave-linge-sèche-linge et la colonne avec tiroirs et panier à linge, il est possible d'aménager de nouveaux espaces dans la maison.

Gracias a los elementos de 75 cm diseñados para el cuarto de lavado, la columna de lavadora-secadora y la columna con cajones y cesta de ropa, es posible amueblar nuevos espacios en la casa.

Dank den 75 cm Elementen, die für den Waschraum, die Waschmaschinen-Trockner-Säule und die Säule mit Schubladen und Wäschekorb entwickelt wurden, ist es möglich, neue Räume im Haus einzurichten.

Благодаря элементам шириной 75 см, разработанным для прачечной, столба с стиральной машиной и сушилкой, и столбцу с ящиками и корзинами для белья, можно обустроить новые пространства в доме.

通过为洗衣间设计的75厘米宽元素,包括洗衣机-烘干机柱和带抽屉和洗衣篮的柱子,可以布置家居的新空间。



immagina 04

Neck

Ante basi, pensili e colonne: Laccato UV Rosso Velvet Opaco |
Pensili e colonne: Melaminico Castagno Bianco |
Piano snack: Fenix Grigio Bromo |
Boiserie: Melaminico Antracite |
Work-top e boiserie bassa:
Gres Laminam Calce Antracite matt spessore 20 mm |
Gola e zoccolo: Nero |

Base and wall unit, and column doors: Matte UV Lacquer Rosso Velvet |
Wall unit and column doors: Castagno Bianco Melamine |
Snack counter: Fenix Grigio Bromo |
Boiserie: Antracite Melamine |
Worktop and low boiserie: Laminam Gres Calce Antracite Matt, 20 mm thickness |
Finger rails and plinth: Nero |

Portes des éléments bas, les éléments suspendus et les colonnes: Laqué UV Mat Rosso Velvet |
Portes pour les éléments hauts et les colonnes: Mélangé Castagno Bianco |
Comptoir snack: Fenix Grigio Bromo |
Boiserie: Mélangé Antracite |
Plan de travail et basse boiserie: Gres Laminam Calce Antracite Mat, épaisseur de 20 mm |
Profilé de poignée et plinthe: Nero |

Puertas para muebles bajos, muebles altos y columnas: Lacado UV Mate Rosso Velvet |
Puertas para muebles altos y columnas: Melaminico Castagno Bianco |
Encimera para barra: Fenix Grigio Bromo |
Boiserie: Melaminico Antracite |
Encimera y boiserie baja: Gres Laminam Calce Antracite mate, espesor de 20 mm |
Finger-rails y zócalo: Nero |

Türen für Unterschränke, Hängeschränke und Säulen: Mattlackierung UV Rosso Velvet |
Türen für Hängeschränke und Säulen: Melamin Castagno Bianco |
Snack-Theke: Grigio Bromo Fenix |
Boiserie: Antracite Melamin |
Arbeitsplatte und niedrige Boiserie: Gres Laminam Calce Antracite Matt, 20 mm Dicke |
Greifspur und Sockel: Nero |

Фасады для нижних элементов, верхних элементов и колонн: УФ-лак Rosso Velvet матовый |
Верхние элементы и колонны: Меламиновый Castagno Bianco |
Столешница бара: Fenix Grigio Bromo |
Боизери: Меламиновый Antracite |
Рабочая поверхность и низкая боизери: Gres Laminam Calce Antracite матовый, толщина 20 мм |
Горловина и плинтус: Nero |

底柜门板、吊柜门板和立柱: UV光油漆 Rosso Velvet 无光泽 |
吊柜和立柱: 三聚氰胺板 Castagno Bianco |
吧台台面: Fenix Grigio Bromo |
壁板: 三聚氰胺板 Antracite |
台面和低壁板: Gres Laminam Calce Antracite 磨砂, 厚度20毫米 |
凹槽和踢脚板: Nero |







La boiserie, i pensili a giorno compreso l'elemento ad angolo in appoggio sul top consentono di ordinare e contenere facilmente qualsiasi accessorio.

The boiserie, open wall units including the corner element resting on the countertop, allow for easy organization and containment of any accessory.

La boiserie, les éléments suspendus ouverts incluant l'élément d'angle reposant sur le plan de travail, permettent un rangement facile et une contenance de tout accessoire.

La boiserie, los armarios altos abiertos incluido el elemento de esquina apoyado en la encimera, permiten organizar y contener fácilmente cualquier accesorio.

Die Boiserie, offene Hängeschränke einschließlich des Eckelements, das auf der Arbeitsplatte ruht, ermöglichen eine einfache Organisation und Aufbewahrung von jedem Zubehör.

Боизери, открытые верхние элементы, включая элемент с угловой поддержкой на столешнице, позволяют удобно упорядочивать и хранить любые аксессуары.

壁板、开放式吊柜, 包括放置在台面上的角部件, 可以方便地整理和存放各种配件。





immagina 05

Bridge

Ante basi, pensili a giorno e piano snack:

Melaminico Salix Brown |

Ante colonne e basi isola:

Melaminico finitura spazzolata Ottone Chiaro |

Work-top: Gres Laminam Calce Bianco H 1,2 |

Maniglie, zoccolo e sostegno: Titanio Ossidato |

Libreria: Melaminico Fango |

Ante a vetro con telaio alluminio verniciato:

Telaio Nero con vetro Extrachiaro |

Base units doors, open wall units, and snack counter: Melamine Salix Brown |
Column and island base doors: Melamine with brushed finish Ottone Chiaro |
Worktop: Gres Laminam Calce Bianco H 1,2 |
Handles, plinth, and support: Titanio Ossidato |
Bookcase: Melamine Fango |
Glass doors with painted aluminum frame:
Nero frame with extra-clear glass |

Portes des éléments bas, éléments suspendus ouverts et comptoir snack: Mélangé Salix Brown |
Portes des colonnes et des éléments bas de l'îlot: Mélangé avec finition brossée Ottone Chiaro |
Plan de travail: Gres Laminam Calce Bianco H 1,2 |
Poignées, plinthe et support: Titanio Ossidato |
Bibliothèque: Mélangé Fango |
Portes vitrées avec cadre en aluminium peint: Cadre Nero et verre extra-clair |

Puertas de los muebles bajos, armarios altos abiertos y encimera para barra:
Melaminico Salix Brown |
Puertas de las columnas y de los muebles bajos de la isla:
Melaminico con acabado cepillado Ottone Chiaro |
Encimera: Gres Laminam Calce Bianco H 1,2 |
Tiradores, zócalo y soporte: Titanio Ossidato |
Estantería: Melaminico Fango |
Puertas de vidrio con marco de aluminio pintado:
Marco en Nero y vidrio extraclaro |

Türen für Unterschränke, offene Hängeschranktüren und Snack-Theke: Melamin Salix Brown |
Säulentüren und Unterschränktüren der Insel: Melamin mit gebürsteter Oberfläche Ottone Chiaro |
Arbeitsplatte: Gres Laminam Calce Bianco H 1,2 |
Greifspur, Sockel und Stütze: Titanio Ossidato |
Bücherregal: Melamin Fango |
Glastüren mit lackiertem Aluminiumrahmen:
Rahmen in Nero und extraklares Glas |

Фасады для нижних элементов, открытые верхние элементы и столешница:
Меламиновый Salix Brown |
Фасады для колонн и островных нижних элементов:
Меламин с отделкой, подчеркнутой эффектом щетки, Светлый латунь |
Рабочая поверхность: Gres Laminam Calce Bianco H 1,2 |
Ручки, плинтус и поддержка: Titanio Ossidato |
Библиотека: Меламиновый Fango |
Фасады с алюминиевой рамой и стеклом: Nero и стекло Extrachiaro |

底柜门板、开放式吊柜和台面: 三聚氰胺板 Salix Brown |
立柱和岛式底柜门板: 石墨色带拉丝效果 Ottone Chiaro |
台面: Gres Laminam Calce Bianco H 1,2 |
手柄、踢脚板和支撑: Titanio Ossidato |
书柜: 三聚氰胺板 Fango |
带铝框玻璃门: Nero 和玻璃 Extrachiaro |









La maniglia 351T realizzata nella finitura Titanio Ossidato, dona carattere ad ogni anta e può essere personalizzata in quattro diverse finiture

The handle 351T, available in Titanio Ossidato finish, adds character to each door and can be customized in four different finishes.

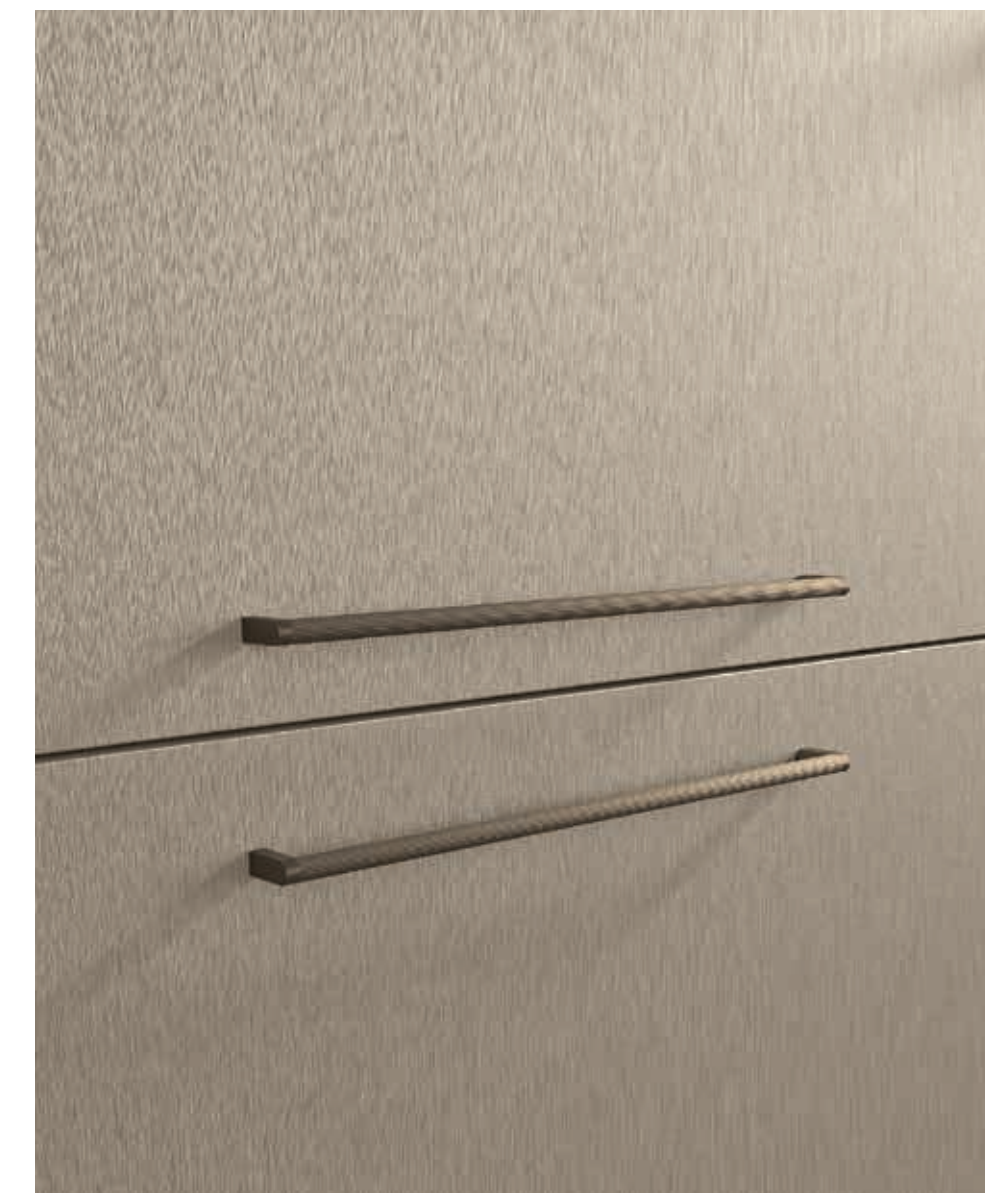
La poignée 351T, disponible en finition Titanio Ossidato, ajoute du caractère à chaque porte et peut être personnalisée dans quatre finitions différentes.

El tirador 351T, disponible en acabado Titanio Ossidato, aporta carácter a cada puerta y se puede personalizar en cuatro acabados diferentes.

Der Griff 351T, erhältlich in Titanio Ossidato-Finish, verleiht jeder Tür Charakter und kann in vier verschiedenen Ausführungen personalisiert werden.

Ручка 351Т, выполненная в отделке Titanio Ossidato, придает характер каждой двери и может быть персонализирована в четырех разных отделках.

351T把手采用Titanio Ossidato饰面制成,为每扇门赋予了特色,并可以在四种不同的饰面中进行个性化定制







immagina 06

Neck

Ante basi: Melaminico Ebano |
Ante colonne: Laccato UV Giallo Cadmio Opaco |
Pensili: Melaminico Oxide |
Boiserie: Melaminico Dove Grey finitura seta |
Work-top: Fenix Cacao Orinoco |
Gole, zoccolo e profili boiserie: Titanio Ossidato |

Base units doors: Ebano Melamine |
Column doors: Matte UV Lacquer Giallo Cadmio |
Wall unit doors: Oxide Melamine |
Boiserie: Melamine Dove Grey with silk finish |
Worktop: Fenix Cacao Orinoco |
Finger-rails, plinth, and boiserie profiles: Titanio Ossidato |

Portes pour les éléments bas: Méla miné Ebano |
Portes pour les colonnes: Laqué UV Mat Giallo Cadmio |
Portes pour les éléments suspendus: Méla miné Oxide |
Boiserie: Méla miné Dove Grey avec finition soie |
Plan de travail: Fenix Cacao Orinoco |
Profilé de poignée, plinthe et boiserie: Titanio Ossidato |

Puertas para muebles bajos: Melaminico Ebano |
Puertas para columnas: Laccado UV Mate Giallo Cadmio |
Puertas para muebles altos: Melaminico Oxide |
Boiserie: Melaminico Dove Grey con acabado sedoso |
Encimera: Fenix Cacao Orinoco |
Golas, zócalo y perfiles de boiserie: Titanio Ossidato |

Unterschranktüren: Melamin Ebano |
Säulentüren: Mattlackierung UV Giallo Cadmio |
Hängeschranktüren: Melamin Oxide |
Boiserie: Melamin Dove Grey mit Seidenfinish |
Arbeitsplatte: Fenix Cacao Orinoco |
Griffmulde, Sockel und Boiserie-Profil: Titanio Ossidato |

Фасады нижних элементов: Меламиновый Ebano |
Фасады колонн: УФ-лак Giallo Cadmio матовый |
Фасады верхних элементов: Меламиновый Oxide |
Буазери: Меламиновое покрытие Dove Grey с шелковым эффектом |
Рабочая поверхность: Fenix Cacao Orinoco |
Горловина, плинтус и профили боизери: Titanio Ossidato |

底柜门板: 三聚氰胺板 Ebano |
立柱门板: UV光油漆 Giallo Cadmio 无光泽 |
吊柜门板: 三聚氰胺板 Oxide |
壁板: 丝绸效果的 Dove Grey 三聚氰胺板 |
台面: Fenix Cacao Orinoco |
凹槽、踢脚板和壁板边缘: Titanio Ossidato |









La versatile modularità della boiserie consente di creare nuovi giochi compositivi. Le ante laccate UV in Giallo Cadmio si intonano perfettamente con il Titanio Ossidato delle gole e dello zoccolo.

The versatile modularity of the boiserie allows for creating new compositional arrangements. The UV lacquered doors in Giallo Cadmio harmonize perfectly with the Titanio Ossidato of the finger-rails and plinth.

La modularité polyvalente de la boiserie permet de créer de nouveaux agencements compositionnels. Les portes laquées UV en Giallo Cadmio s'harmonisent parfaitement avec le Titanio Ossidato des profils de gola et de la plinthe.

La versátil modularidad de la boiserie permite crear nuevas disposiciones compositivas. Las puertas lacadas UV en Giallo Cadmio armonizan perfectamente con el Titanio Ossidato de las golas y el zócalo.

Die vielseitige Modularität der Boiserie ermöglicht die Schaffung neuer kompositorischer Anordnungen. Die UV-lackierten Türen in Giallo Cadmio harmonisieren perfekt mit dem Titanio Ossidato der Fingerleisten und Sockelleisten.

Универсальная модульность боизери позволяет создавать новые композиционные решения. Лакированные УФ-фасады в цвете Giallo Cadmio идеально сочетаются с Titanio горловин и плинтуса.

多功能的壁板模块性使得可以创建新的组合方式。紫外线光固化涂料的Giallo Cadmio门板与Titanio凹槽和踢脚板完美搭配。



immagina 07

Lux

**Ante basi e boiserie: Melaminico Rovere Chiaro |
Ante colonne, libreria sospesa con ante scorrevoli:
Melaminico Light Cream finitura Seta |
Work-top: Fenix Castoro Ottawa |
Maniglie, zoccolo e profili boiserie: Titanio Ossidato |**

Base units doors and boiserie: Rovere Chiaro Melamine |
Column doors, suspended bookcase with sliding doors:
Light Cream Melamine with silk finish |
Worktop: Fenix Castoro Ottawa |
Handles, plinth, and boiserie profiles: Titanio Ossidato |

Portes des éléments bas et boiserie: Méla miné Rovere Chiaro |
Portes des colonnes, bibliothèque suspendue avec portes coulissantes:
Méla miné Light Cream avec finition soie |
Plan de travail: Fenix Castoro Ottawa |
Poignées, plinthe et profils de boiserie: Titanio Ossidato |

Puertas de los muebles bajos y boiserie: Melaminico Rovere Chiaro |
Puertas de las columnas, librería suspendida con puertas correderas:
Melaminico Light Cream con acabado sedoso |
Encimera: Fenix Castoro Ottawa |
Tiradores, zócalo y perfiles de boiserie: Titanio Oxidado |

Türen für Unterschränke und Boiserie: Melamin Rovere Chiaro |
Säulentüren, schwebendes Bücherregal mit Schiebetüren:
Melamin Light Cream mit Seidenfinish |
Arbeitsplatte: Fenix Castoro Ottawa |
Griffe, Sockel und Boiserie-Profil: Titanio Ossidato |

Фасады нижних элементов и боизери: Меламиновый Rovere Chiaro |
Фасады колонн и верхних элементов: Меламиновый Light Cream |
Рабочая поверхность: Fenix Castoro Ottawa |
Ручки, плинтус и профили боизери: Титанио Оssidato |

底柜门板和壁板: 三聚氰胺板 Rovere Chiaro |
立柱门板和吊柜门板: 三聚氰胺板 Light Cream |
台面: Fenix Castoro Ottawa |
手柄、踢脚板和壁板边缘: Titanio Ossidato |







Accessori ed elementi a scomparsa come il Flux della collezione Genius-K possono arricchire le composizioni con discrezione ed essere utilizzati solo quando necessario.

Accessories and retractable elements like the Flux from the Genius-K collection can discreetly enhance compositions and be used only when needed.

Les accessoires et éléments rétractables tels que le Flux de la collection Genius-K peuvent discrètement enrichir les compositions et être utilisés uniquement lorsque nécessaire.

Accesorios y elementos retráctiles como el Flux de la colección Genius-K pueden enriquecer discretamente las composiciones y ser utilizados solo cuando sea necesario.

Zubehör und ausfahrbare Elemente wie der Flux aus der Genius-K Kollektion können die Kompositionen diskret bereichern und nur bei Bedarf verwendet werden.

Аксессуары и элементы, скрывающиеся, такие как Flux из коллекции Genius-K, могут дополнять композиции деликатно и использоваться только по мере необходимости.

隱藏式配件和元素，如Genius-K系列中的Flux，可以在需要時悄悄豐富構圖。





Il living si arricchisce di pratiche ante scorrevoli che possono anche nascondere il TV.

The living area is enriched with practical sliding doors that can also conceal the TV.

Le séjour s'enrichit de portes coulissantes pratiques qui peuvent également dissimuler la télévision.

El salón se enriquece con prácticas puertas correderas que también pueden ocultar la televisión.

Das Wohnzimmer wird mit praktischen Schiebetüren bereichert, die auch den Fernseher verbergen können.

Гостиная обогащается практичными раздвижными дверцами, которые также могут скрыть телевизор.

客厅增加了实用的推拉门, 还可以隐藏电视。

immagina 08

Neck/Bridge

**Ante basi: Melaminico Abies Bistro |
Ante colonne e pensili: Melaminico Ecrú finitura Seta |
Work-top, cassetti e schienali: Mathera Areia Beige |
Gola e zoccolo: Silver Dark |**

Base doors: Abies Bistro Melamine |
Column and wall unit doors: Ecrú Melamine with Silk finish |
Worktop, drawers, and backslashes: Mathera Areia Beige |
Finger-rails and plinth: Silver Dark |

Portes des éléments bas: Méla miné Abies Bistro |
Portes des colonnes et éléments suspendus: Méla miné Écrú finition Soie |
Plan de travail, tiroirs et fonds: Mathera Areia Beige |
Profilé de poignée et plinthe: Silver Dark |

Puertas de muebles bajos: Melaminico Abies Bistro |
Puertas de columnas y armarios altos: Melaminico Ecrú con acabado Seda |
Encimera, cajones y traseras: Mathera Beige Areia |
Perfiles de gola y zócalo: Silver Dark |

Türen für Unterschränke: Melamin Abies Bistro |
Säulentüren und Hängeschränke: Melamin Ecrú mit Seidenoberfläche |
Arbeitsplatte, Schubladen und Rückwände: Mathera Beige Areia |
Greifspur und Sockel: Silver Dark |

Фасады нижних элементов: Меламиновый Abies Bistro |
Фасады колонн и верхних элементов: Меламиновое покрытие Écrú с шелковым эффектом |
Рабочая поверхность, ящики и задние панели: Mathera Areia Beige |
Горловина и плинтус: Silver Dark |

底柜门板: 三聚氰胺板 Abies Bistro |
立柱和吊柜门板: 丝绸效果的 Ecrú 三聚氰胺板 |
台面、抽屉和背板: Mathera Areia Beige |
凹槽和踢脚板: Silver Dark |









Gli elementi a giorno possono essere personalizzati con schiene a contrasto e ante di misura ridotta.

Open units can be customized with contrasting back panels and reduced-size doors.

Les éléments ouverts peuvent être personnalisés avec des panneaux arrière contrastés et des portes de taille réduite.

Los elementos abiertos se pueden personalizar con paneles traseros contrastantes y puertas de tamaño reducido.

Die offenen Elemente können mit kontrastierenden Rückwänden und verkleinerten Türen angepasst werden.

Открытые элементы могут быть настроены с контрастными задними панелями и дверцами с уменьшенными размерами.

开放式元素可以通过对比的背板和尺寸较小的门板进行个性化定制。



immagina 09

Neck/Bridge

Ante basi: Melaminico Marmo Venato Grigio |
Ante pensili e colonne: Melaminico Dove Grey finitura Seta |
Piano snack: Salix Brown |
Work-top: Laminato Marmo Venato opz.5743 |
Gola, maniglie e zoccolo: Titanio Ossidato |
Ante, telaio alluminio verniciato, pensili living:
Telaio Titanio con vetro satinato Fumé Cannettato |
Libreria Multiplo: Selce |

Base units doors: Marmo Venato Grigio Melamine |
Wall and column doors: Dove Grey Melamine with Silk finish |
Snack top: Salix Brown |
Worktop: Marmo Venato Grigio Laminate Option 5743 |
Finger-rails, handles, and plinth: Titanio Ossidato |
Doors, painted aluminum frame, living room wall units:
Titanio frame with reed effect Fumé satin etched glass |
Multiplo Bookcase: Selce |

Portes des éléments bas: Mélangé Marmo Venato Grigio |
Portes de colonnes et éléments suspendus: MélangéDove Grey avec finition soie |
Plan snack: Salix Brown |
Plan de travail: Stratifié Marmo Venato Grigio Option 5743 |
Profils de poignée et plinthe: Titanio Ossidato |
Portes, cadre en aluminium verni, éléments suspendus du salon: Cadre Titanio et Verre Fumé Canneté |
Bibliothèque Multiplo: Selce |

Puertas de muebles bajos: Melaminico Marmo Venato Grigio |
Puertas de columnas y muebles altos: Melaminico Dove Grey con acabado Seda |
Encimera snack: Salix Brown |
Encimera: Laminado Marmo Venato Grigio Opción 5743 |
Perfiles de gola, manijas y zócalo: Titanio Ossidato |
Puertas, marco de aluminio pintado, armarios del salón: Marco en Titanio y Cristal Fumé Caneteado |
Librería Multiplo: Selce |

Türen für Unterschränke: Marmo Venato Grigio Melamin |
Wand- und Säulentüren: Dove Greys Melamin mit Seidenfinish |
Snack-Arbeitsplatte: Salix Brown |
Arbeitsplatte: Marmo Venato Grigio Option 5743 |
Greifspur, Griffe und Sockel: Titanio Ossidato |
Türen, lackierter Aluminiumrahmen, Wohnzimmer-Wandschränke:
Rahmen in Titanio und Rauchiges Caneté-Glas |
Multiplo Bücherregal: Selce |

Фасады нижних элементов: Меламиновый Мarmo Venato Grigio |
Фасады верхних элементов и колонн: Меламиновый покрытие Dove Grey с шелковым эффектом |
Столешница бара: Salix Brown |
Рабочая поверхность: Ламинат Marmo Venato opz.5743 |
Горловина, ручки и плинтус: Titanio Ossidato |
Фасады, алюминиевая рамка, верхние элементы гостиной: Titanio и Fumé ребристое стекло |
Библиотека Multiplo: Selce |

底柜门板: 三聚氰胺板 Marmo Venato Grigio |
吊柜和立柱门板: 丝绸效果的 Dove Grey 三聚氰胺板 |
吧台台面: Salix Brown |
台面: 层压板 Marmo Venato opz.5743 |
凹槽、手柄和踢脚板: Titanio Ossidato |
门板、铝框和客厅吊柜: Titanio 带凸条玻璃 Fumé |
Multiplo书柜: Selce |







Grazie allo schienale in vetro e agli accessori di Magnetolab la composizione può essere elegante e altamente funzionale.

Thanks to the glass back panel and Magnetolab accessories, the composition can be elegant and highly functional.

Grâce au dos en verre et aux accessoires Magnetolab, la composition peut être élégante et très fonctionnelle.

Gracias al panel trasero de vidrio y a los accesorios de Magnetolab, la composición puede ser elegante y altamente funcional.

Dank der Glasrückwand und den Magnetolab-Zubehörteilen kann die Komposition elegant und äußerst funktional sein.

Благодаря стеклянной спинке и аксессуарам от Magnetolab, композиция может быть элегантной и высокофункциональной.

由于玻璃背板和Magnetolab的配件，组合可以既优雅又高度实用。





immagina 10

Neck

**Ante basi, pensili e colonne: Laccato UV Beige Colorado Lucido |
Work-top: Fenix Beige Arizona |
Gola e zoccolo e sostegno Quadro: Rame Brunito |
Ante a vetro con telaio alluminio verniciato:
Telaio Rame Brunito con vetro satinato Fumé Cannettato |**

Base units doors, wall units, and columns: Glossy UV Lacquered Beige Colorado |
Worktop: Fenix Beige Arizona |
Finger-rails, plinth, and Quadro support: Rame Brunito |
Glass doors with painted aluminum frame:
Rame Brunito frame with reed effect Fumé satin etched glass |

Portes des éléments bas, éléments hauts et colonnes: Laqué UV Beige Colorado Brillant |
Plan de travail: Fenix Beige Arizona |
Profilé de poignée, plinthe et support Quadro: Rame Brunito |
Portes vitrées avec cadre en aluminium laqué:
Cadre Rame Brunito et verre cannelé satiné Fumé |

Puertas muebles bajos y altos, columnas: Lacado UV Beige Colorado Brillo |
Encimera: Fenix Beige Arizona |
Perfil de tirador, zócalo y soporte cuadrado: Rame Brunito |
Puertas de cristal con marco de aluminio pintado:
Marco en Rame Brunito y vidrio ahumado satinado con efecto estriado |

Türen für Unterschränke, Hängeschränke und Säulen: Glänzend lackiertes UV-Beige Colorado |
Arbeitsplatte: Fenix Beige Arizona |
Greifspur, Sockel und Quadro Stütze: Rame Brunito |
Glastüren mit lackiertem Aluminiumrahmen:
Rahmen in Rame Brunito und satiniertes Rauchglas mit Rilleneffekt |

Фасады нижних элементов, верхних элементов и колонн:
УФ-лак Beige Colorado глянцевый |
Рабочая поверхность: Fenix Beige Arizona |
Горловина Плинтус и подставка Quadro: Rame Brunito |
Фасады с алюминиевой рамкой и стеклом:
Rame Brunito и Fumé Рифленое Матовое стекло |

底柜、吊柜和立柱门板: UV光油漆 Beige Colorado 亮光 |
台面: Fenix Beige Arizona |
踢脚板和Quadro支撑: Rame Brunito |
带铝框玻璃门的门板: Rame Brunito 带凸条玻璃 Fumé |









Gole, telai e complementi perfettamente combinati in finitura rame. Una cucina di grande carattere che non passa inosservata.

Finger-rails, frames, and accessories perfectly matched in copper finish. A kitchen with great character that doesn't go unnoticed.

Profils de poignée, cadres et accessoires parfaitement assortis en finition cuivre. Une cuisine au caractère affirmé qui ne passe pas inaperçue.

Perfiles de gola, marcos y complementos perfectamente combinados en acabado cobre. Una cocina de gran carácter que no pasa desapercibida.

Greifspur, Rahmen und Zubehör perfekt aufeinander abgestimmt in Kupfer-Finish. Eine Küche mit viel Charakter, die nicht unbemerkt bleibt.

Горловины, рамы и аксессуары идеально сочетаются в отделке медь. Кухня с большим характером, которая не остается незамеченной.

凹槽、框架和附件完美匹配，呈现铜色饰面。具有强烈特色的厨房，不会被忽视。



immagina 11

Neck

Ante basi e colonne: Melaminico Effetto Pietra Grey Stone |

Ante pensili e piano snack: Salix Grey |

Elemento a giorno: Melaminico Antracite |

Work-top: Fenix Beige Arizona |

Gole e zoccolo: Silver Dark |

Ante a vetro con telaio alluminio verniciato:

Telaio Silver Dark con vetro Cannettato satinato Bianco |

Base units and column doors: Grey Stone Stone Effect Melamine |
Wall unit doors, snack counter: Salix Grey |
Open unit element: Antracite Melamine |
Worktop: Beige Arizona Fenix |
Finger-rails and plinth: Silver Dark |
Glass doors with painted aluminum frame:
Silver Dark frame and Frosted White Satin with reed effect etched glass |

Portes des éléments bas et colonnes: Méla miné Effet Pierre Grey Stone |
Portes d'éléments hauts, snack: Salix Grey |
Élément ouvert: Méla miné Antracite |
Plan de travail: Fenix Beige Arizona |
Profilés de poignée et plinthe: Silver Dark |
Portes vitrées avec cadre en aluminium peint:
Cadre Silver Dark et verre Satiné cannelé Blanc |

Puertas de muebles bajos y columnas: Melaminico Efecto Piedra Grey Stone |
Puertas de muebles altos, zona de snack: Salix Grey |
Elemento abierto: Melaminico Antracita |
Encimera: Fenix Beige Arizona |
Perfiles de gola y zócalo: Silver Dark |
Puertas de cristal con marco de aluminio pintado:
Marco en Silver Dark y cristal Satinado Blanco con efecto estriado |

Türen für Unterschränke und Säulen: Melamin mit Steineffekt Grey Stone |
Türen für Oberschränke, Snackbereich: Salix Grey |
Offenes Element: Melamin in Anthrazit |
Arbeitsplatte: Fenix Beige Arizona |
Greifspur und Sockel: Silver Dark |
Glastüren mit lackiertem Aluminiumrahmen:
Rahmen in Silver Dark und Satiniertes Glas mit Cannelé-Muster in Weiß |

Фасады нижних элементов и колонн: Меламиновый с эффектом Grey Stone |
Фасады, верхние элементы и столешница бара: Salix Grey |
Открытый элемент: Меламиновый Antracite |
Рабочая поверхность: Fenix Beige Arizona |
Горловина и плинтус: Silver Dark |
Фасады с алюминиевой рамкой и стекло:
Silver Dark и Bianco satinato Рифленое Матовое стекло |

底柜和立柱门板: 三聚氰胺板 大理石效果 Grey Stone |
吊柜、台面和吧台台面: Salix Grey |
开放式元素: 三聚氰胺板 Antracite |
台面: Fenix Beige Arizona |
凹槽和踢脚板: Silver Dark |
带铝框玻璃门的门板: Silver Dark 带凸条玻璃Bianco satinato |







La colonna terminale con ante a vetro cannettato, illuminazione interna e ripiani in vetro, consente di creare una soluzione fluida ed estremamente elegante.

The end column with reed effect etched glass doors, internal lighting, and glass shelves allows for a smooth and extremely elegant solution.

La colonne terminale avec portes en verre cannelé, éclairage interne et étagères en verre permet de créer une solution fluide et extrêmement élégante.

La columna terminal con puertas de vidrio estriado, iluminación interna y estantes de vidrio permite crear una solución fluida y extremadamente elegante.

Die Endkolonne mit gerippten Glastüren, Innenbeleuchtung und Glasböden ermöglicht eine fließende und äußerst elegante Lösung.

Конечная колонка с дверцами из матового стекла с эффектом тростника, внутренним освещением и стеклянными полками позволяет создать гладкое и чрезвычайно элегантное решение.

具有芦苇效应蚀刻玻璃门、内部照明和玻璃架的末端柱，可实现平滑且极其优雅的方案。





Open è il mobile attrezzato con l'apertura del piano a vasistas capace di creare in poco spazio una soluzione home office.

Open is the equipped furniture with a flap opening system, capable of creating a home office solution in a small space.

Open est le meuble équipé d'un système d'ouverture par abatant, capable de créer une solution de bureau à domicile dans un petit espace.

Open es el mueble equipado con un sistema de apertura abatible, capaz de crear una solución de oficina en casa en un espacio reducido.

Open ist das ausgestattete Möbelstück mit einem Klappenöffnungssystem, das in einem kleinen Raum eine Homeoffice-Lösung schafft.

Open - это мебель с подъемным столом, способной создать компактное рабочее пространство в небольшом помещении.

Open 是配备天窗式台面开启的家具，能够在有限的空间中打造家庭办公解决方案。

immagina 12

Lux/Bridge

**Ante basi e colonne: Mathera Gipso Verde |
Work-top: Kerlite Calacatta Emerald matt |
Penisola: Finitura Abies Moka |
Gola e zoccolo: Titanio Ossidato |
Ante a vetro con telaio alluminio verniciato:
Titanio con vetro satinato Fumè Cannettato |**

Base doors and columns: Mathera Gipso Verde |
Worktop: Kerlite Calacatta Emerald matt |
Peninsula: Finish Abies Moka |
Finger- rails and plinth: Titanio Ossidato |
Glass doors with painted aluminum frame:
Titanio frame with reed effect Fumè satin etched glass |

Portes des éléments bas et colonnes: Mathera Gipso Verde |
Plan de travail: Kerlite Calacatta Emerald mat |
Péninsule: Finition Abies Moka |
Profils de poignée et plinthe: Titanio Ossidato |
Portes vitrées avec cadre en aluminium laqué:
Cadre Titane avec verre cannelé satiné Fumè |

Puertas de muebles bajos y columnas: Mathera Gipso Verde |
Encimera: Kerlite Calacatta Emerald mate |
Península: Finitura Abies Moka |
Perfiles de gola y zócalo: Titanio Ossidato |
Puertas de cristal con marco de aluminio pintado:
Marco en Titanio y cristal ahumado satinado con efecto estriado |

Türen für Unterschränke und Säulen: Mathera Gipso Verde |
Arbeitsplatte: Kerlite Calacatta Emerald matt |
Halbinsel: Finitura Abies Moka |
Greifspur und Sockel: Titanio Ossidato |
Glastüren mit lackiertem Aluminiumrahmen:
Rahmen in Titanio mit satiniertem Rauchglas mit Rilleneffekt |

Фасады нижних элементов и колонн: Mathera Gipso Verde |
Рабочая поверхность: Kerlite Calacatta Emerald matt |
Полуостров: Отделка Abies Moka |
Горловина и плинтус: Titanio Ossidato |
Фасады с алюминиевой рамкой и стекло:
Titanio и Fumè Рифленое Матовое стекло |

底柜和立柱门板: Mathera Gipso Verde |
台面: Kerlite Calacatta Emerald matt |
半岛: 饰面 Abies Moka |
凹槽和踢脚板: Titanio Ossidato |
带铝框玻璃门的门板: Titanio 带凸条玻璃 Fumè |





La zona lavaggio è in profondità 75 cm ed è dotata di un pratico ed elegante canale a incasso, dotato di accessori e piccoli vani di contenimento.

The washing area is 75 cm deep and features a practical and elegant built-in channel, equipped with accessories and small storage compartments.

La zone de lavage a une profondeur de 75 cm et est équipée d'un canal encastré pratique et élégant, doté d'accessoires et de petits compartiments de rangement.

El área de lavado tiene una profundidad de 75 cm y cuenta con un canal empotrado práctico y elegante, equipado con accesorios y pequeños compartimentos de almacenamiento.

Der Waschbereich ist 75 cm tief und verfügt über einen praktischen und eleganten eingebauten Kanal, ausgestattet mit Zubehör und kleinen Aufbewahrungsfächern.

Зона для мытья глубиной 75 см оборудована практичным и элегантным встроенным каналом с аксессуарами и небольшими отсеками для хранения.

洗涤区深度为75厘米，配有实用而优雅的嵌入式通道，配有配件和小储物间。





Grazie al pratico ripiano portabottiglie la libreria Multiplo diventa una vera protagonista dell'ambiente cucina.

Thanks to the practical bottle holder shelf, the Multiplo bookcase becomes a true protagonist in the kitchen area.

Grâce à la pratique étagère porte-bouteilles, la bibliothèque Multiplo devient une véritable protagoniste de l'espace cuisine.

Gracias al práctico estante portabotellas, la librería Multiplo se convierte en una verdadera protagonista del espacio de la cocina.

Dank dem praktischen Flaschenregal wird das Regal Multiplo zum wahren Protagonisten des Küchenbereichs.

Благодаря удобной полке для бутылок библиотека Multiplo становится настоящей главной деталью в кухонном интерьере.

多亏了方便的瓶架, Multiplo 书架成为厨房环境中的真正焦点。



immagina 13

Neck/Bridge

Ante basi e Work-top: Melaminico Mathera Gipso Rosso |
Base snack e boiserie: Melaminico White Yule |
Ante, pensili e colonne: Melaminico Rame Brunito finitura spazzolata |
Gola e zoccolo: Titanio Ossidato |
Ante a vetro con telaio alluminio verniciato:
Telaio Titanio con vetro Fumé |

Base units doors and Worktop: Melamine Mathera Gipso Rosso |
Snack base and boiserie: Melamine White Yule |
Doors, wall units, and columns: Rame Brunito Melamine |
Finger- rails and plinth: Titanio Ossidato |
Glass doors with painted aluminum frame: Titanio frame with Fumé Glass |

Portes des éléments bas et plan de travail: Méla miné Mathera Gipso Rosso |
Base snack et boiserie: Méla miné White Yule |
Portes, éléments hauts et colonnes: Méla miné Rame brunito finition brossée |
Profil de poignée et plinthe: Titanio Ossidato |
Portes en verre avec cadre en aluminium laqué: Cadre Titanio avec verre fumé |

Puertas de muebles bajos y encimera: Melaminico Mathera Gipso Rosso |
Base de snack y boiserie: Melaminico White Yule |
Puertas, armarios superiores y columnas:
Melaminico Rame Brunito acabado cepillado |
Perfil de tirador y zócalo: Titanio Ossidato |
Puertas de cristal con marco de aluminio lacado:
Marco en Titanio con Cristal Ahumado |

Unterschranktüren und Arbeitsplatte: Melamin Mathera Gipso Rosso |
Snack-Basis und Boiserie: Melamin White Yule |
Türen, Hängeschränke und Säulen: Melamin Rame Brunito, gebürstete Oberfläche |
Greifspur und Sockel: Titanio Ossidato |
Glastüren mit lackiertem Aluminiumrahmen: Rahmen in Titanio mit Rauchglas |

Фасады нижних элементов и рабочая поверхность:
Меламиновый Mathera Gipso Rosso |
Полуостров и бойзерия: Меламиновый White Yule |
Фасады, верхние элементы и колонны:
Меламиновый Rame Brunito с эффектом "brushed" |
Горловина и плинтус: Titanio Ossidato |
Фасады с алюминиевой рамкой и стекло: Titanio с матовым стеклом Fumé |

底柜和台面: 三聚氰胺板 Mathera Gipso Rosso |
半岛和壁板: 三聚氰胺板 White Yule |
门板、吊柜和立柱: 三聚氰胺板 Rame Brunito, 带有“刷状”效果 |
凹槽和踢脚板: Titanio Ossidato |
带铝框玻璃门的门板: Titanio 和磨砂玻璃 Fumé |





Le colonne a giorno sono utili ed eleganti allo stesso tempo, grazie alla luce Led interna, agli accessori in lamiera porta calici e porta bottiglie, ed alla finitura dei fianchi in Mathera coordinabile con le ante.

Open columns are both useful and elegant at the same time, thanks to the internal LED light, the sheet metal accessories for glasses and bottles, and the finish of the sides in coordinated Mathera with the doors.

Les colonnes ouvertes sont à la fois utiles et élégantes, grâce à la lumière LED interne, aux accessoires en tôle pour les verres et les bouteilles, ainsi qu'à la finition des côtés en Mathera assortie aux portes.

Las columnas abiertas son a la vez útiles y elegantes, gracias a la luz LED interna, los accesorios de chapa para copas y botellas, y el acabado de los laterales en Mathera coordinado con las puertas.

Die offenen Säulen sind gleichzeitig nützlich und elegant, dank der internen LED-Beleuchtung, der Blechaccessoires für Gläser und Flaschen und der Oberfläche der Seiten in koordiniertem Mathera mit den Türen.

Открытые стойки одновременно удобны и элегантны, благодаря встроенному светодиодному освещению, металлическим аксессуарам для бокалов и бутылок и отделке боковых панелей Mathera, которую можно сочетать с фасадами.

开放式柱子既实用又优雅，内部带 LED 灯光、金属酒杯和酒瓶配件，以及 Mathera 配套的侧板饰面。





Con Immagina e l'infinita gamma di accessori multifunzione del gruppo Lube la personalizzazione e l'adattabilità ad ogni esigenza non finiscono mai.

With Immagina and the endless range of multifunctional accessories from the Lube Group, customization and adaptability to every need are limitless.

Avec Immagina et la gamme infinie d'accessoires multifonctionnels du groupe Lube, la personnalisation et l'adaptabilité à chaque besoin sont infinies.

Con Immagina y la amplia gama de accesorios multifuncionales del grupo Lube, la personalización y adaptabilidad a cada necesidad son infinitas.

Mit Immagina und der endlosen Palette multifunktionaler Accessoires der Lube Group sind Anpassungsfähigkeit und Flexibilität für jeden Bedarf grenzenlos.

С Immagina и бесконечным множеством многофункциональных аксессуаров от Lube персонализация и адаптация к любым потребностям никогда не заканчиваются.

通过Immagina和Lube集团的无限多功能配件,个性化和适应各种需求永远不会停止。



immagina 14

Head

Ante basi e work-top: Melaminico Marmo White Yule |
Ante e colonne: Melaminico Bronze Stone |
Mobile di finitura Side: Melaminico Dove Grey |
Piano snack: Finitura Abies Moka |
Maniglie e zoccolo: Titanio Ossidato

Base units doors and Worktop: Melamine Marmo White Yule |
Doors and columns: Melamine Bronze Stone |
"Side" Finishing furniture: Melamine Dove Grey |
Snack counter: Finish Abies Moka |
Finger-rails and plinth: Titanio Ossidato |

Portes des éléments bas et plan de travail: Méla miné Marmo White Yule |
Portes et colonnes: Méla miné Bronze Stone |
Meubles de finition "Side": Méla miné Dove Grey |
Comptoir snack: Finition Abies Moka |
Profilé de poignée et plinthe: Titanio Ossidato |

Portes des éléments bas et plan de travail: Méla miné Marmo White Yule |
Portes et colonnes: Méla miné Bronze Stone |
Meubles de finition "Side": Méla miné Dove Grey |
Comptoir snack: Finition Abies Moka |
Profilé de poignée et plinthe: Titanio Ossidato |

Unterschranktüren und Arbeitsplatte: Melamin Marmo White Yule |
Türen und Säulen: Melamin Bronze Stone |
Abschlussmöbel "Side": Melamin Dove Grey |
Snack-Theke: Finition Abies Moka |
Greifspur und Sockel: Titanio Ossidato |

Фасады нижних элементов и столешница: Меламиновый Marmo White Yule |
Фасады и колонны: Меламиновый Bronze Stone |
Отделочная мебель Side: Меламиновый Dove Grey |
Полуостров: Отделка Abies Moka |
Ручки и плинтус: Титанио Ossidato |

底柜和台面: 三聚氰胺板 Marmo White Yule |
门板和立柱: 三聚氰胺板 Bronze Stone |
Side装饰家具: 三聚氰胺板 Dove Grey |
半岛: 饰面 Abies Moka |
把手和踢脚板: 钛金属氧化 |







La colonna dispensa può essere attrezzata con un pratico ripiano Slicer Box che è estremamente utile quando occorre uno spazio maggiore di appoggio.

The pantry column can be equipped with a practical shelf "Slicer Box", which is extremely useful when additional support space is needed.

La colonne de garde-manger peut être équipée d'une étagère pratique Slicer Box qui est extrêmement utile lorsque vous avez besoin d'un espace de rangement supplémentaire.

La despensa puede estar equipada con un práctico estante Slicer Box que es extremadamente útil cuando se necesita un espacio adicional para apoyar.

Der Vorratsschrank kann mit einem praktischen Regal Slicer Box ausgestattet werden, das äußerst nützlich ist, wenn zusätzlicher Ablageplatz benötigt wird.

Пеналь с полкой может быть оснащён удобной полкой Slicer Box, которая очень полезна, когда требуется больше места для размещения.

櫥櫃可配置實用的Slicer Box貨架, 當需要更多支持空間時非常有用。



immagina 15

Bridge

Ante pensili, elemento a giorno e boiserie:

Melaminico Rovere Duna |

Ante basi, colonne, boiserie e living:

Laccato UV opaco Verde Malga |

Work-top: Koros Marmorino Gold Glossy |

Maniglie, zoccolo e profili boiserie: Titanio Ossidato |

Wall units doors, open unit element and boiserie: Rovere Duna Melamine |
Base units and column doors, boiserie and living: Matte UV Lacquer Verde Malga |
Worktop: Koros Marmorino Gold Glossy |
Finger-rails, plinth, and boiserie profiles: Titanio Ossidato |

Portes pour les éléments hauts, élément ouvert et boiserie: Mé laminé Rovere Duna |
Portes des éléments bas et colonnes, boiserie et living: Laqué UV Mat Verde Malga |
Plan de travail: Koros Marmorino Gold Glossy |
Profilé de poignée, plinthe et boiserie: Titanio Ossidato |

Puertas de muebles altos, elemento abierto y boiserie: Melaminico Rovere Duna |
Puertas de muebles bajos y columnas, boiserie y living: Lacado UV Mate Verde Malga |
Encimera: Koros Marmorino Gold Glossy |
Golas, zócalo y perfiles de boiserie: Titanio Ossidato |

Türen für Hängeschränke erhältlich, Arbeitsplatte und boiserie: Melamin Rovere Duna |
Türen für Unterschränke und Säulen, boiserie und living: Mattlackierung UV Verde Malga |
Arbeitsplatte: Koros Marmorino Gold Glossy |
Griffmulde, Sockel und Boiserie-Profil: Titanio Ossidato |

Фасады верхних шкафов, открытый элемент и боизерия:
Меламиновый Rovere Duna |
Фасады нижних элементов, колонны, боизерия и элементы гостиной:
Матовый УФ-лак Verde Malga |
Столешница: Koros Marmorino Gold Gloss |
Ручки, плинтус и профили боизерии: Titanio Ossidato |

吊柜门板、开放元素和壁板: 三聚氰胺板 Rovere Duna |
底柜门板、立柱、壁板和客厅: 无光UV漆 Verde Malga |
台面: Koros Marmorino Gold Glossy |
手柄、踢脚板和壁板轮廓: Titanio Ossidato |









Le soluzioni con Tiramigiù all'interno dei pensili consentono di raggiungere facilmente ogni prodotto e facilitano enormemente l'ergonomia in cucina.

The Tiramigiù solutions inside the wall units allow easy access to every item and greatly enhance kitchen ergonomics.

Les solutions Tiramigiù à l'intérieur des meubles hauts permettent un accès facile à chaque produit et améliorent considérablement l'ergonomie de la cuisine.

Las soluciones Tiramigiù dentro de los armarios de pared permiten un acceso fácil a cada producto y mejoran en gran medida la ergonomía de la cocina.

Die Tiramigiù Lösungen innerhalb der Hängeschränke ermöglichen einen einfachen Zugang zu jedem Produkt und verbessern die Ergonomie der Küche erheblich.

Решения с Tiramigiù внутри верхних шкафов позволяют легко достигать каждого продукта и значительно улучшают эргономику на кухне.

Tiramigiù 在壁柜内的解决方案使得轻松取得每一件食材，极大地提高了厨房的人体工程学。



Il contenimento è essenziale in cucina: grazie alle nuove soluzioni di Immagina viene esaltato da accessori pratici e dall'estetica vincente.

Storage is essential in the kitchen: thanks to the new solutions of Immagina, it is enhanced by practical accessories and a winning aesthetic.

Le rangement est essentiel en cuisine: grâce aux nouvelles solutions d' Immagina, il est mis en valeur par des accessoires pratiques et une esthétique gagnante.

El almacenamiento es esencial en la cocina: gracias a las nuevas soluciones de Immagina, se realza con accesorios prácticos y una estética ganadora.

Lagerung ist in der Küche unerlässlich: Dank der neuen Lösungen von Immagina wird sie durch praktisches Zubehör und eine gewinnende Ästhetik optimiert.

Содержание важно на кухне: благодаря новым решениям Immagina оно усиливается практичными аксессуарами и выигрышным дизайном.

厨房里的收纳是至关重要的:借助Immagina的新解决方案,实用的配件和优雅的外观得以增强。





immagina 16

Neck

**Ante basi, pensili e colonne:
Mathera Selce Grigio Chiaro |
Work-top: Koros Ceppo di Gré Bocciardato |
Elementi a giorno: Melaminico Dove Grey |
Piano snack: Fenix Nero |
Gola e zoccolo: Nero |
Ante a vetro con telaio alluminio verniciato:
Telaio Nero con vetro Fumé |**

Base and wall units and column doors: Mathera Selce Grigio Chiaro |
Worktop: Koros Ceppo di Gré Bocciardato |
Open unit element: Melamine Dove Grey |
Snack counter: Fenix Nero |
Finger-rails and plinth: Nero |
Glass doors with painted aluminum frame: Nero frame with Fumé Glass |

Portes des éléments bas, éléments hauts et colonnes:
Mathera Selce Grigio Chiaro |
Plan de travail: Koros Ceppo di Gré Bocciardato |
Élément ouvert: Méla miné Dove Grey |
Comptoir snack: Fenix Nero |
Profil de poignée et plinthe: Nero |
Portes en verre avec cadre en aluminium laqué:
Cadre Nero avec verre Fumé |

Puertas de muebles bajos, muebles altos y columnas:
Mathera Selce Grigio Chiaro |
Encimera: Koros Ceppo di Gré Bocciardato |
Elemento abierto: Melaminico Dove Grey |
Encimera para barra: Fenix Nero |
Perfil de tirador y zócalo: Nero |
Puertas de cristal con marco de aluminio lacado:
Marco en Nero con Cristal Fumé |

Türen für Unterschränke, hängeschränke erhältlich und Säulen:
Mathera Selce Grigio Chiaro |
Arbeitsplatte: Koros Ceppo di Gré Bocciardato |
Offene Regalelemente: Melamin Dove Grey |
Snack-Theke: Fenix Nero |
Greifspur und Sockel: Nero |
Glastüren mit lackiertem Aluminiumrahmen:
Rahmen in Nero mit Rauchglas |

Фасады нижних элементов, верхних шкафов и колонн:
Mathera Selce Grigio Chiaro |
Столешница: Koros Ceppo di Gré Bocciardato |
Открытые элементы: Меламиновый Dove Grey |
Полуостров: Fenix Nero |
Плинтус и панель под шкафами: Nero |
Фасады из стекла с алюминиевой рамкой:
Nero с матовым стеклом Fumé |

底柜、壁柜和立柱门板: Mathera Selce Grigio Chiaro |
台面: Koros Ceppo di Gré Bocciardato |
开放式元素: 三聚氰胺板 Dove Grey |
半岛: Fenix Nero |
踢脚板和底柜侧板: Nero |
玻璃门板, 带铝框: Nero 和磨砂玻璃 Fumé |





Anche l'ampia gamma di accessori e barre sottopensili permette di creare composizioni uniche e mai scontate, dove vincono assieme praticità e design.

The wide range of accessories and under-cabinet bars also allows for creating unique and never-before-seen compositions, where practicality and design coexist.

La large gamme d'accessoires et de barres sous-meubles permet également de créer des compositions uniques et inédites, où la praticité et le design se côtoient.

La amplia gama de accesorios y barras bajo los armarios también permite crear composiciones únicas y nunca antes vistas, donde la practicidad y el diseño van de la mano.

Die breite Palette an Zubehör und Unterschrankleisten ermöglicht auch die Schaffung einzigartiger und bisher unveröffentlichter Kompositionen, in denen Praktikabilität und Design gemeinsam punkten.

Широкий ассортимент аксессуаров и подсветок под верхними шкафами также позволяет создавать уникальные и оригинальные композиции, в которых совмещаются удобство и дизайн.

丰富的配件和壁柜下照明灯条也使得您可以创建独特而不俗套的组合, 实现实用性与设计的共赢。







immagina

17

Neck

Ante basi: Melaminico Ecu |
Ante e colonne: Laminato Cannettato Caravella Dark |
Work-top: Kerlite Royal Brown Matt opz. km02 Kerlite New |
Piano snack: Laminato Peltro finitura Ossidata opz.934 |
Gola e zoccolo: Titanio Ossidato |
Ante a vetro con telaio alluminio verniciato:
Telaio Titanio con vetro Fumé |

Base units doors: Ecu Melamine |
Doors and column: Caravella Dark Reed-effect Laminate |
Worktop: Kerlite Royal Brown Matt opz. km02 Kerlite New |
Snack counter: Peltro Oxidized finish Laminate opz.934 |
Finger-rails and plinth: Titanio Ossidato |
Glass doors with painted aluminum frame: Titanio frame with Fumé Glass |

Portes des éléments bas: Mélaminé Ecu |
Portes et colonnes: Stratifié Cannelé Caravella Dark |
Plan de travail: Kerlite Royal Brown Matt opz. km02 Kerlite New |
Comptoir snack: Stratifié Peltro finition oxydée opz.934 |
Profil de poignée et plinthe: Titanio Ossidato |
Portes en verre avec cadre en aluminium laqué: Cadre Titanio avec verre Fumé |

Puertas de muebles bajos: Melaminico Ecu |
Puertas y columnas: Laminado Cannettato Caravella Dark |
Encimera: Kerlite Royal Brown Matt opz. km02 Kerlite New |
Encimera para barra: Laminado Peltro Acabado oxidado opz.934 |
Perfil de tirador y zócalo: Titanio Ossidato |
Puertas de cristal con marco de aluminio lacado: Marco en Titanio con Cristal Fumé |

Türen für Unterschränke: Melaminico Ecu |
Türen und Säulen: Laminat Caneté Caravella Dark |
Arbeitsplatte: Kerlite Royal Brown Matt opz. km02 Kerlite New |
Snack-Theke: Laminat Peltro Oxidiertes Finish opz.934 |
Greifspur und Sockel: Titanio Ossidato |
Glastüren mit lackiertem Aluminiumrahmen: Rahmen in Titanio mit Rauchglas |

Фасады нижних элементов: Меламиновый Ecu |
Фасады и колонны: Caravella Dark матовый ламинат с кантом Рифленое |
Столешница: Kerlite Royal Brown Matt opz. km02 Kerlite New |
Барная стойка: Ламинат Peltro с оксидированной отделкой opz.934 |
Плинтус и панель под шкафами: Titanio Ossidato |
Фасады из стекла с алюминиевой рамкой: Titanio с матовым стеклом Fumé |

底柜门板: 三聚氰胺板 Ecu |
门板和立柱: Caravella Dark 哑光层压板, 带“卡内特”边缘 |
台面: Kerlite Royal Brown Matt opz. km02 Kerlite New |
吧台: 层压板 Peltro, 氧化处理饰面 opz.934 |
踢脚板和底柜侧板: Titanio Ossidato |
玻璃门板, 带铝框: Titanio 和磨砂玻璃 Fumé |







Una cucina elegante con finiture e dettagli di pregio, come il top ed il fianco realizzati in Kerlite Royal Brown e gli elementi "modular" con schienali in vetro luminoso colore Ecrú.

An elegant kitchen with high-quality finishes and details, such as the top and side made of Kerlite Royal Brown, and the 'modular' elements with bright glass backs in the color Ecrú.

Une cuisine élégante avec des finitions et des détails de haute qualité, tels que le dessus et le côté en Kerlite Royal Brown, et les éléments 'modulaires' avec des dos en verre lumineux de couleur Ecrú.

Una cocina elegante con acabados y detalles de alta calidad, como la encimera y el lateral de Kerlite Royal Brown, y los elementos 'modulares' con respaldos de vidrio brillante en color Ecrú.

Eine elegante Küche mit hochwertigen Oberflächen und Details, wie der Arbeitsplatte und der Seite aus Kerlite Royal Brown, und den 'modularen' Elementen mit leuchtenden Glasrücken in der Farbe Ecrú.

Стильная кухня с изысканными отделками и деталями, такими как столешница и боковина, выполненные из Kerlite Royal Brown, и элементы "модуль" с подсвечиваемыми стеклянными задними панелями цвета Ecrú.

一款优雅的厨房，采用精致的装饰和细节，如 Kerlite Royal Brown 制作的台面和侧板，以及具有 Ecrú 明亮玻璃背板的 "modular" 元素。







immagina 18

Lux

Ante colonne e cassetti:
Laminato Cannettato Caravella Light |
Ante basi, pensile e boiserie:
Melaminico Juta Stone Effetto Pietra |
Work-top: Okite - Calacatta Apuano |
Ante pensili e colonna L.30: PET Metal Brown |
Piano snack: Laminato Brass fin. Flash 5025 |
Gola e zoccolo: Titanio Ossidato
Ante a vetro con telaio alluminio verniciato:
Telaio Titanio con vetro Fumé |

Column door and drawers: Caravella Light Reed-effect Laminate |
Base and wall units doors and boiserie: Juta Stone effect stone Laminate |
Worktop: Okite - Calacatta Apuano |
Wall units and column doors L30: PET Metal Brown |
Snack counter: Brass fin. Flash 5025 Laminate |
Finger-rails and plinth: Titanio Ossidato |
Glass doors with painted aluminum frame: Titanio frame with Fumé Glass |

Portes des colonnes et tiroirs: Stratifié Cannelé Caravella Light |
Portes des éléments bas et hauts, boiserie: Mé laminé Juta Stone Effet Pierre |
Plan de travail: Okite - Calacatta Apuano |
Portes des éléments hauts et colonnes L30: PET Metal Brown |
Comptoir snack: Stratifié Brass fin. Flash 5025 |
Profil de poignée et plinthe: Titanio Ossidato |
Portes en verre avec cadre en aluminium laqué: Cadre Titanio avec verre Fumé |

Puertas de columnas y cajones: Laminado Cannettato Caravella Light |
Puertas de muebles bajos y altos, boiserie: Melaminico Juta Stone Efecto Piedra |
Encimera: Okite - Calacatta Apuano |
Puertas de muebles altos y columnas L30: PET Metal Brown |
Encimera para barra: Laminado Brass fin. Flash 5025 |
Perfil de tirador y zócalo: Titanio Ossidato |
Puertas de cristal con marco de aluminio lacado: Marco en Titanio con Cristal Fumé |

Säulentüren und Schubladen: Laminat Caneté Caravella Light |
Türen für Unterschränke, Hängeschränke erhältlich und boiserie:
Melamin Juta Stone Steineffekt |
Arbeitsplatte: Okite - Calacatta Apuano |
Hängeschränke erhältlich und Säulen L.30: PET Metal Brown |
Snack-Theke: Laminat Brass fin. Flash 5025 |
Greifspur und Sockel: Titanio Ossidato |
Glastüren mit lackiertem Aluminiumrahmen: Rahmen in Titanio mit Rauchglas |

Фасады колонн и ящики: Caravella Light матовый ламинат с кантом Рифленое |
Фасады нижних элементов, верхних элементов и боизерии:
Меламиновый Juta Stone с эффектом камня |
Столешница: Okite - Calacatta Apuano |
Фасады верхних элементов и колонны Ширина 30 см: PET Metal Brown |
Барная стойка: Ламинат Brass fin. Flash 5025 |
Плинтус и панель под шкафами: Titanio Ossidato |
Фасады из стекла с алюминиевой рамкой: Titanio с матовым стеклом Fumé |

立柱和抽屉门板: Caravella Light 哑光层压板,带“卡内特”边缘 |
底柜、吊柜和镶嵌板门板: “Juta Stone”带石材效果的蛋纹面层压板 |
台面: Okite - Calacatta Apuano |
吊柜和30厘米宽的立柱门板: PET Metal Brown |
吧台: 层压板 Brass fin. Flash 5025 |
踢脚板和底柜侧板: Titanio Ossidato |
玻璃门板,带铝框: Titanio 和磨砂玻璃 Fumé |







Il blocco delle colonne ha tutto quanto possa essere necessario in una cucina open-space, senza rinunciare ad un tocco di eleganza grazie alle ante a vetro cannettato e all'anta estraibile L 30 realizzata in PET Metal Brown.

The column unit has everything that may be needed in an open-space kitchen, without sacrificing elegance thanks to the etched glass doors and the pull-out door L 30 made of PET Metal Brown.

Le bloc des colonnes a tout ce dont vous pourriez avoir besoin dans une cuisine à aire ouverte, sans sacrifier l'élégance grâce aux portes en verre gravé et à la porte coulissante L 30 en PET Metal Brown.

El bloque de columnas tiene todo lo que puede necesitarse en una cocina de espacio abierto, sin renunciar a un toque de elegancia gracias a las puertas de cristal grabado y a la puerta extraíble L 30 hecha de PET Metal Brown.

Der Block der Säulen enthält alles, was in einer offenen Küche benötigt werden könnte, ohne auf Eleganz zu verzichten, dank der satinierten Glastüren und der ausziehbaren Tür L 30 aus PET Metal Brown.

Блок колонн имеет все, что может понадобиться в открытой кухне, не уступая в элегантности благодаря дверцам с каннетованным стеклом и выдвижной дверце L 30, выполненной из PET Metal Brown.

这个立柱模块具备开放式厨房所需的一切,同时不失优雅,采用带有花纹的玻璃门和PET Metal Brown制作的L 30可拉出门板。









immagina

Finiture

Finishes / Finitions / Acabados /
Oberflächen / Отделки / 饰面 /



Melaminico effetto legno

Wood-effect Melamine | Mé laminé effet bois | Melamina efecto madera | Holzoptik Melaminfront | Меламиновый эффект дерева | 木纹装饰三聚氰胺板

Ante finitura opaca Salice / Salice matte finish doors / Portes finition mate Salice / Puertas con acabado mate Salice / Salice-Matt-Finish-Türen / Двери с матовой отделкой Salice / 萨利斯哑光饰面门



Salix Brown (opz.1521)

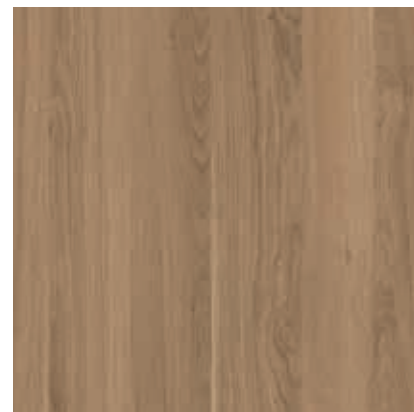


Salix Grey (opz.1522)

Ante finitura opaca Rovere / Matte finish Oak doors / Portes en Chêne avec finition mate / Puertas de Roble con acabado mate / Matt Lackierte Eichenfronten / Двери из дуба с матовой отделкой / 亚光橡木门



Rovere Chiaro (opz.5325)

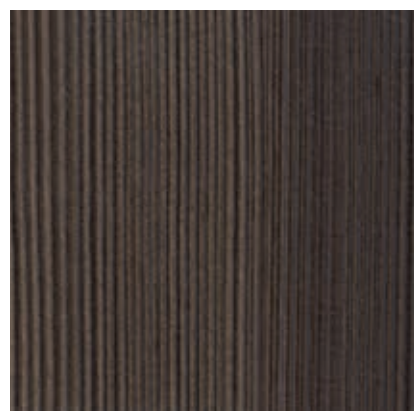


Rovere Duna (opz.5326)

Ante finitura opaca Abete / Matte finish Fir doors / Portes en Sapin avec finition mate / Puertas de Abeto con acabado mate / Matt lackierte Tannenfronten / Двери из ели с матовой отделкой / 亚光冷杉木门

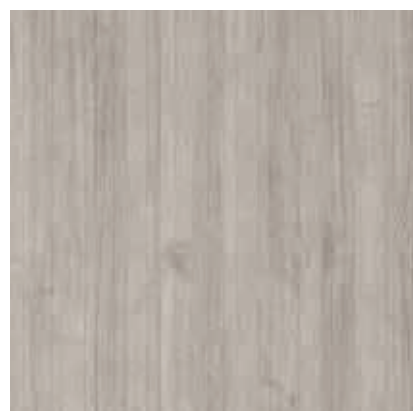


Abies Moka (opz.4410)



Abies Bistro (opz.4411)

Ante finitura opaca Rovere Vintage / Matte finish Vintage Oak doors / Portes en Chêne Vintage avec finition mate / Puertas de Roble Vintage con acabado mate / Matt lackierte Vintage-Eichenfronten / Двери из старинного дуба с матовой отделкой / 亚光老式橡木门



Rovere Grigio Chiaro (opz.5328)



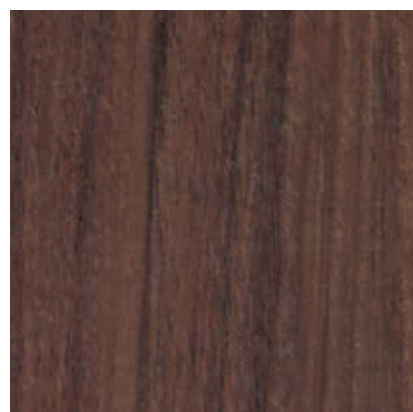
Rovere Grafite (opz.5327)

Ante finitura opaca Castagno / Matte finish Chestnut doors / Portes en Châtaignier avec finition mate / Puertas de Castaño con acabado mate / Matt lackierte Kastanienfronten / Двери из каштана с матовой отделкой / 亚光栗木门



Castagno Bianco (opz.3055)

Ante finitura opaca Cansiglio / Cansiglio matte finish doors / Portes finition mate Cansiglio / Puertas con acabado mate Cansiglio / Türen mit matter Oberfläche Cansiglio / Двери с матовой отделкой Cansiglio / 亚光饰面门 Cansiglio



Cansiglio Terra Bruciata (opz.1562)

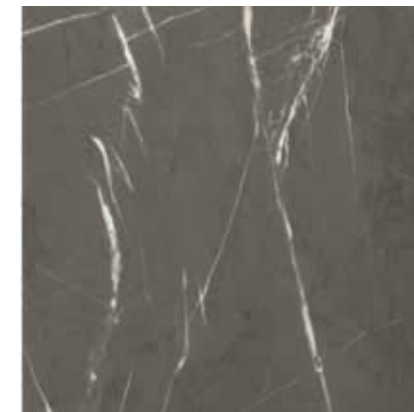
Melaminico effetto pietra

Stone-effect Melamine | Mé laminé effet pierre | Melamina efecto piedra | Steinoptik Melaminfront | Меламиновый эффект камня | 石纹装饰三聚氰胺板

Ante finitura opaca marmorizzata / Door with marbled matt finish / Porte finition mate marbrée / Puerta acabado mate marmolizado / Front Oberfläche matt mit Marmor-Optik / Створка с матовой отделкой и мраморным эффектом / 大理石亚光饰面柜门

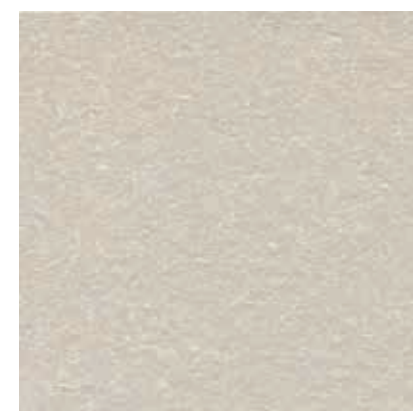


Marmo White Yule (opz.9645)

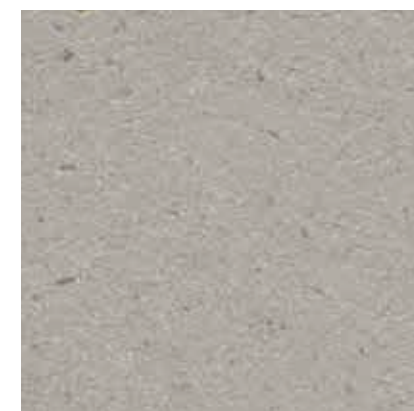


Marmo Venato Grigio (opz.8870)

Ante finitura opaca effetto pietra / Matte finish stone effect door / Porte à effet pierre avec finition mate / Puerta con efecto piedra y acabado mate / Matt lackierte Tür mit Stein-Effekt / Дверь с эффектом камня и матовой отделкой / 亚光石材效果门



Juta Stone (opz.9634)



Gray Stone (opz.9635)

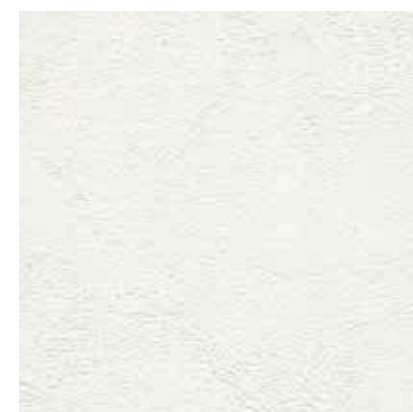


Bronze Stone (opz.8869)

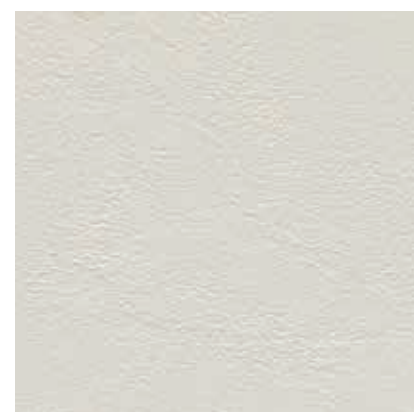


Kea (opz.9646)

Ante finitura opaca malta / Door matt mortar finish / Porte enduit finition mate / Puerta argamasa acabado mate / Tür aus melamin ausführung mörtel matt / Меламиновая створка с матовой отделкой и эффектом раствора / 亚光砂浆饰面三聚氰胺柜门



Bianco Cristallo (opz.7445)



Grigio Nebbia (opz.9626)



Juta (opz.8863)



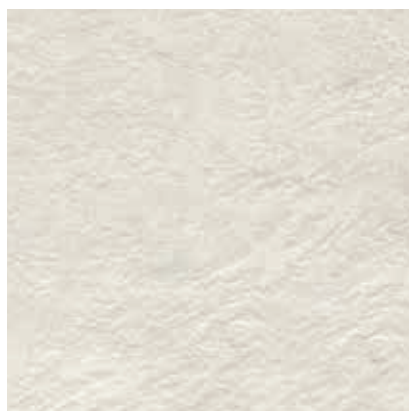
Lavagna (opz.9627)

Melaminico

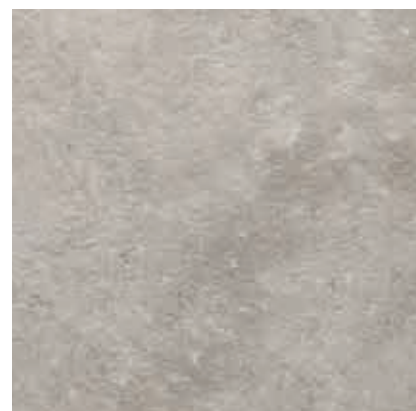
Melamine | Mélaminé | Melamina | Melaminfront | Меламиновый | 三聚氰胺板

Ante finitura ossidata

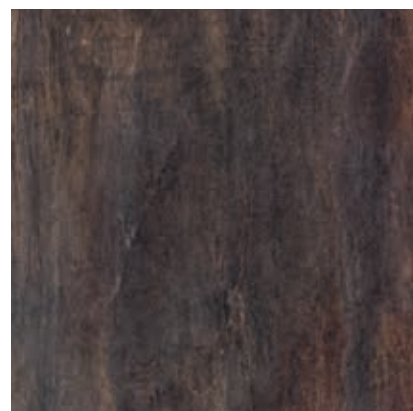
/ Doors with oxidized finish / Portes finition oxydée / Puerta acabado oxidado / Fronten Oberfläche oxidiert / Меламиновая створка с матовой отделкой / 氧化处理饰面门



Platino (opz.9661)

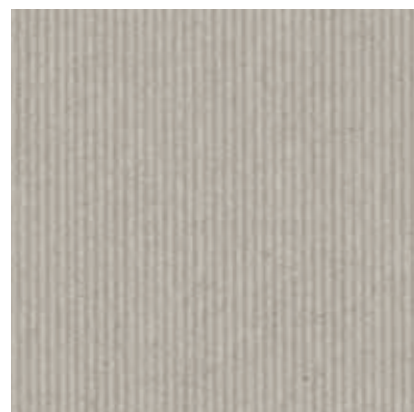


Nichel (opz.9660)



Oxide (opz.8871)

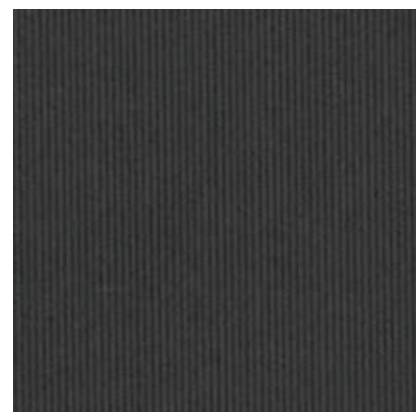
Ante finitura opaca effetto rigato / Matte finish striped effect doors / Portes à effet rayé avec finition mate / Puertas con efecto rayado y acabado mate / Matt lackierte Türen mit gestreiftem Effekt / Двери с полосатым эффектом и матовой отделкой / 亚光条纹效果门



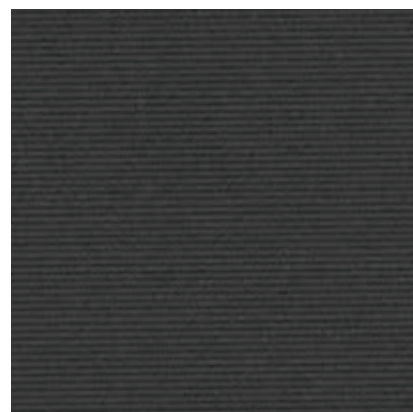
Rigatino Verticale Arena (opz.9647V)



Rigatino Orizzontale Arena (opz.9647O)



Rigatino Verticale Laguna (opz.9648V)



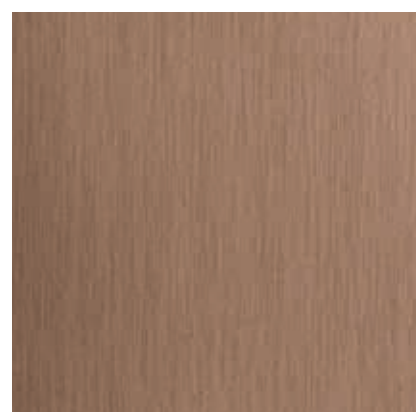
Rigatino Orizzontale Laguna (opz.9648O)

Ante finitura spazzolata

/ Brushed finish doors / Portes à finition brossée / Puertas con acabado cepillado / Gebürstete Fronten / Двери с щеточной отделкой / 刷面处理门



Ottone chiaro (opz.7707)



Rame Brunito (opz.8868)



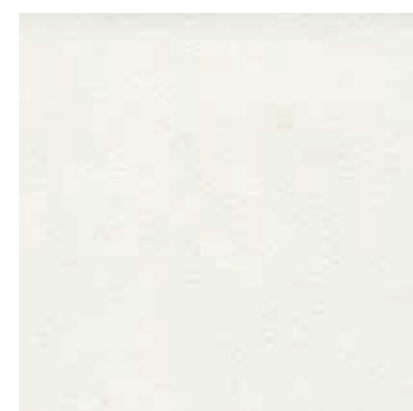
Peltro (opz.9666)

Ante finitura Seta tinta unita /

Solid color silk finish doors / Portes en finition soie couleur unie / Puertas de acabado seda y color sólido / Türen mit einfarbigem Seiden-Finish / Двери с однотонной шелковистой отделкой / 绸面单色门

COLORI FREDDI

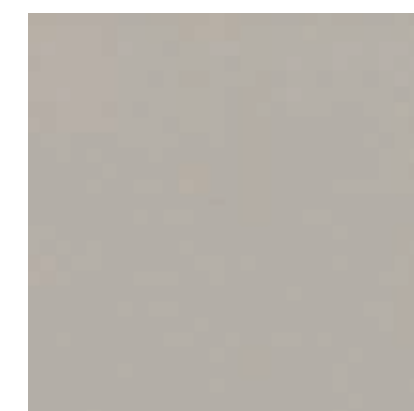
Cool colors / Couleurs froides / Colores fríos / Kühle Farben / Холодные цвета / 冷色



Bianco Assoluto (opz.7450)



Grigio Chiaro (opz.9640)



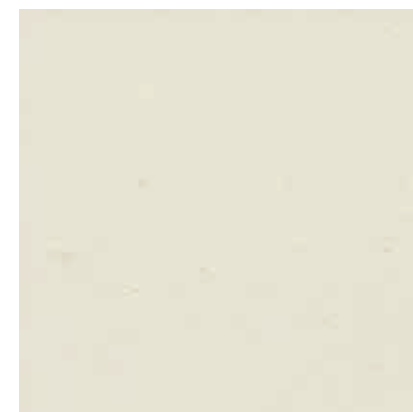
Dove Grey (opz.8971)



Antracite (opz.9643)

COLORI CALDI

Warm colors / Couleurs chaudes / Colores cálidos / Warme Farben / Теплые цвета / 温暖色



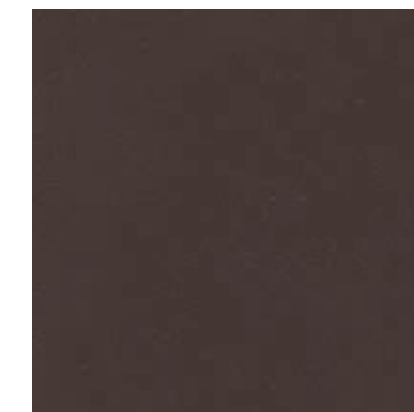
Porcellana (opz.7703N)



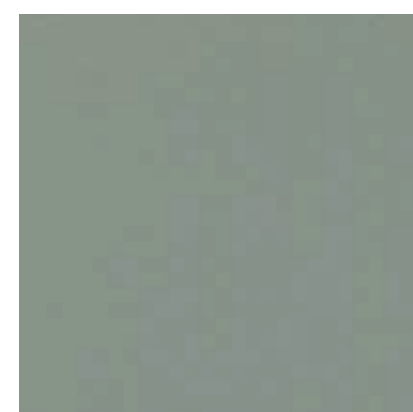
Light Cream (opz.7706)



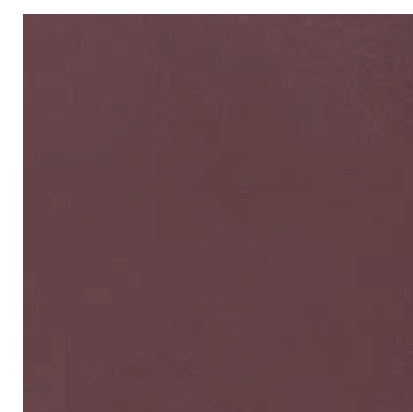
Ecoru (opz.9641)



Ebano (opz.8872)



Verde Marino (opz.8402N)

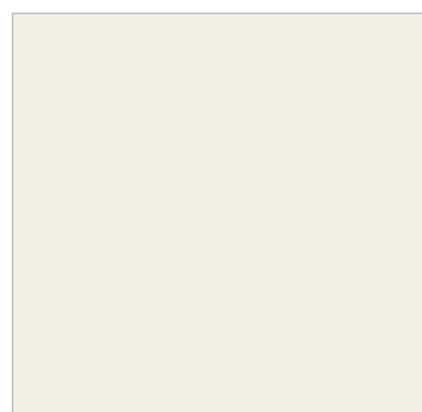


Rosso Cardinale (opz.8123)

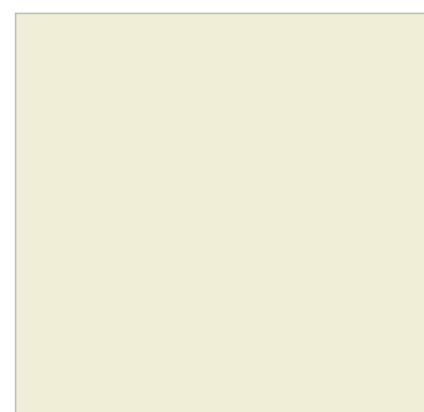
Laccato UV Anta finitura opaca

Retro anta in tinta

UV lacquered - Matte finish
back door matching |
Laqué UV - Finition mate
Panneau arrière assorti |
Lacado UV - Acabado mate
Panel trasero a juego |
UV Lackiert - Mattlackierung
Passende Rückwand |
Меламиновый UV - Матовая
отделка - Совпадающая задняя
панель | UV漆 - 亚光面 - 配套背板



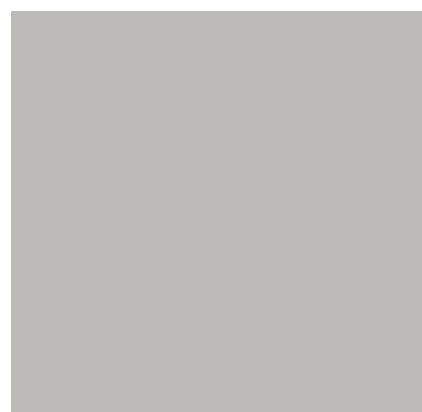
Bianco (opz.7405)



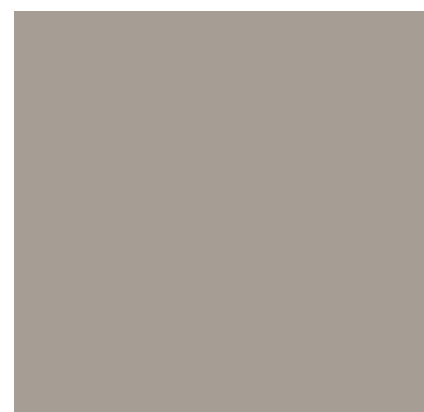
Bianco Neve (opz.7407)



Desert (opz.8941)



Polvere (opz.9529)



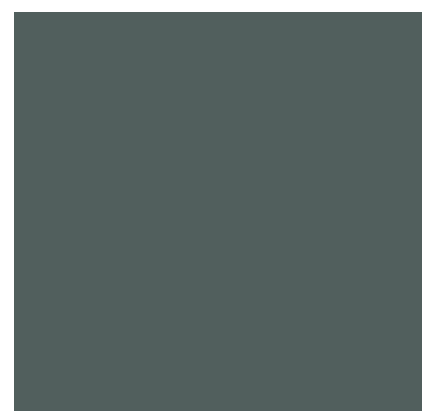
Beige Colorado (opz.7777)



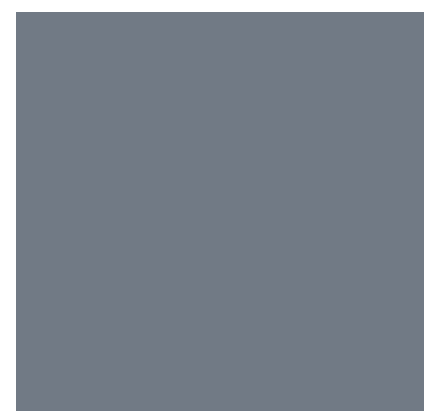
Giallo Cadmio (opz.8255)



Verde Nilo (opz.8475)



Verde Malga (opz.8477)



Grigio minerale (opz.9523)



Blu cobalto (opz.8383)



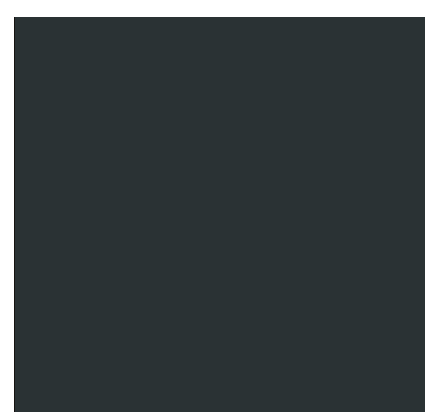
Rosso Cammeo (opz.8160)



Rosso velvet (opz.8168)



Antracite (opz.9558)

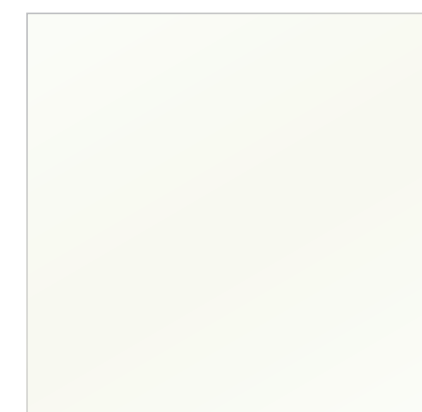


Nero (opz.7895)

Laccato UV Anta finitura lucida

Retro anta in tinta

UV lacquered - Glossy finish
back door matching |
Laqué UV - Finition brillante
Panneau arrière assorti |
Lacado UV - Acabado brillante
Panel trasero a juego |
UV Lackiert - Glanzlackierung
Passende Rückwand |
Меламиновый UV - Матовый цвет
спинки - Совпадающая задняя
панель | UV漆 - 哑光背色 - 配套背板



Bianco (opz.7406)



Desert (opz.8942)



Polvere (opz.9530)



Beige Colorado (opz.7778)



Grigio minerale (opz.9524)



Rosso Cammeo (opz.8164)



Antracite (opz.9559)



Nero (opz.7896)

Anta laccata UV con bordo bicolore effetto vetro

UV lacquered door with two-tone glass effect edge | Porte laquée UV avec un bord à deux tons effet verre | Puerta lacada UV con borde de dos colores efecto vidrio | UV-lackierte Tür mit zweifarbiger Glas-Effektkante | Дверь с УФ-лаком и двухцветной кромкой с эффектом стекла | UV漆喷涂门, 带双色玻璃效果边缘

Anta con bordo in bicolore effetto vetro in finitura anta e in Titanio coordinato con gola, zoccolo e molti accessori della collezione Immagina

Door with two-tone edge in the door finish and in Titanium coordinated with groove, plinth and many accessories from the Immagina collection

Tür mit zweifarbigen Rand in Türfinish und koordiniertem Titanrillen, Sockel und vielen Accessoires aus der Immagina-Kollektion

Porte avec bord bicolore en finition de porte et en titane coordonné avec rainure, socle et de nombreux accessoires de la collection Immagina

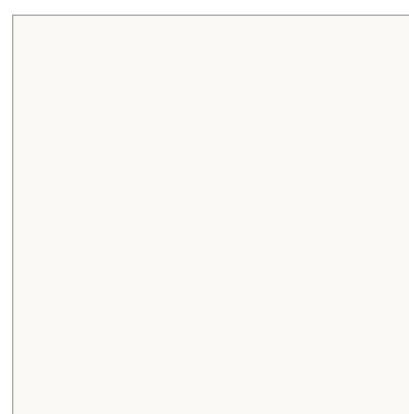
Дверь с двухцветным краем в отделке двери и с координированным титановым желобом, плинтусом и множеством аксессуаров из коллекции Immagina.

Puerta con borde bicolor en acabado de puerta y coordinada en titanio con ranura, zócalo y muchos accesorios de la colección Immagina

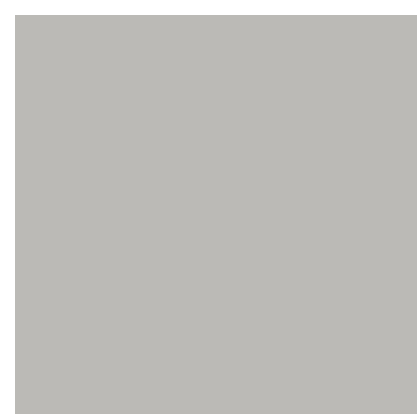
门用双色边缘, 门饰面和协调钛凹槽, 踢脚板和Immagina系列的许多配件。

Finitura Opaca

Matte finish / Finition mate / Acabado mate / Mattlackierung / Матовая отделка / 亚光面



Bianco (opz.7405B)



Polvere (opz.9529B)



Beige Colorado (opz.7777B)



Antracite (opz.9558B)



Nero (opz.7895B)



Grigio minerale (opz.9523B)



Verde Malga (opz.8477B)



Rosso Cammeo (opz.8160B)



Verde Nilo (opz.8475B)

Finitura Lucida /

Glossy finish / Finition brillante / Acabado brillante / Glanzlackierung / Глянцевая отделка / 亮面

Retro a colore opaco

back door matt colour / arrière de couleur mate / parte trasera de color mate / Rückenfarbe matt / Матовый цвет спинки / 哑光背色



Bianco (opz.7406B)



Polvere (opz.9530B)



Antracite (opz.9559B)



Nero (opz.7896B)

Retro a colore lucido

back door glossy colour / arrière de couleur brillante / parte trasera de color brillante / Glänzende Rückseite / Глянцевая задняя часть / 亮面背面



Beige Colorado (opz.7778B)



Grigio minerale (opz.9524B)



Rosso Cammeo (opz.8164B)

Mathera

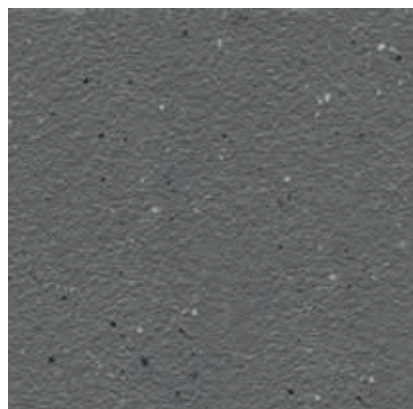
Areia

Finitura 1 lato. Retro in tinta melaminico /

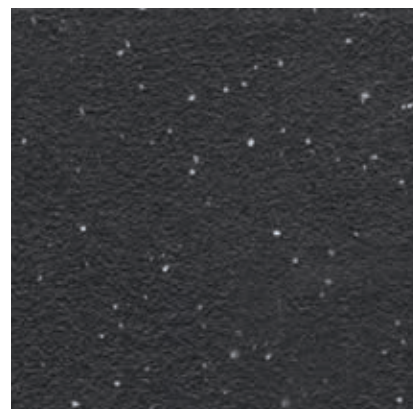
One-sided finish. Melamine-colored back / Finition d'un côté. Dos en mélaminé de couleur / Acabado de un lado. Reverso en melamina de color / Einseitige Oberfläche. Rückseite in Melaminoberfläche / Односторонняя отделка. Задняя сторона в меламиновом цвете / 单面饰面。背面为色胶板。



Beige (opz.MT02)



Grigio Chiaro (opz.MT03)



Nero (opz.MT04)

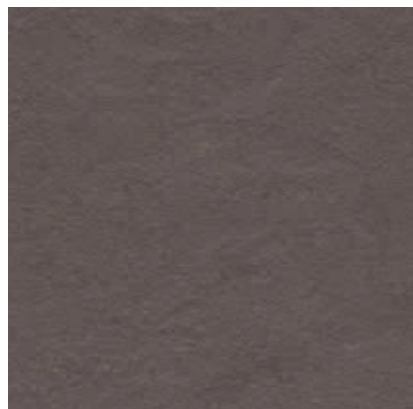
Gipso

Finitura 1 lato. Retro in tinta melaminico /

One-sided finish. Melamine-colored back / Finition d'un côté. Dos en mélaminé de couleur / Acabado de un lado. Reverso en melamina de color / Einseitige Oberfläche. Rückseite in Melaminoberfläche / Односторонняя отделка. Задняя сторона в меламиновом цвете / 单面饰面。背面为色胶板。



Grigio (opz.MT23)



Rosso (opz.MT24)



Verde (opz.MT22)

Selce

Finitura 1 lato. Retro in tinta melaminico /

One-sided finish. Melamine-colored back / Finition d'un côté. Dos en mélaminé de couleur / Acabado de un lado. Reverso en melamina de color / Einseitige Oberfläche. Rückseite in Melaminoberfläche / Односторонняя отделка. Задняя сторона в меламиновом цвете / 单面饰面。背面为色胶板。



Grigio Chiaro (opz.MT13)
venatura orizzontale



Nero (opz.MT14)
venatura orizzontale

Laminato Cannettato

Caned laminate | Stratifié canné | Laminado caneteado | Geflochtenes Laminat | Ламинат с плетеным узором | 编织层压板



Caravella light (opz.8873)



Caravella dark (opz.8874)

Pet

Ante finitura spazzolata lucida effetto metallo /

Doors with brushed glossy metallic finish / Portes avec une finition métallique brossée brillante / Puertas con acabado metálico brillante cepillado / Türen mit glänzendem gebürstetem Metalleffekt-Finish / Двери с глянцевой металлической отделкой с эффектом щетки / 具有刷光亮金属效果的门。



Metal Brass (opz.8848)
struttura Fango



Metal Brown (opz.8849)
struttura Fango



Metal Dark Night (opz.7871)
struttura Lavagna

Wood Eccimeri

Wood Eccimeri | Bois Excimères | Madera Excimeros | Holz Excimere | Дерево Эксимеры | 激聚物 木材

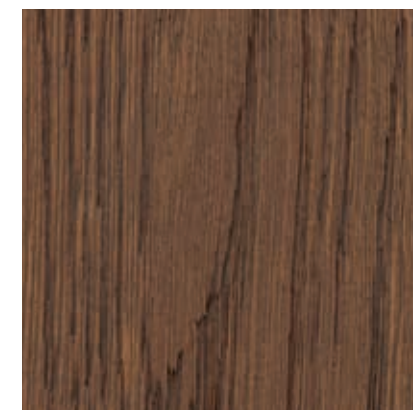
Ante finitura impiallacciato rovere tinto a poro aperto (venatura verticale) / Doors with oak veneer finish, stained with open grain (vertical grain) / Portes avec finition placage chêne teinté à grain ouvert (grain vertical) / Puertas con acabado de chapa de roble tenido de poro abierto (veta vertical) / Türen mit Eichenfurnier-Oberfläche, gebeizt mit offener Maserung (vertikale Maserung) / Двери с отделкой из шпона дуба, окрашенного с открытым гранулом (вертикальная текстура) / 具有橡木贴面饰面，染色并具有开放纹理(垂直纹理)的门。



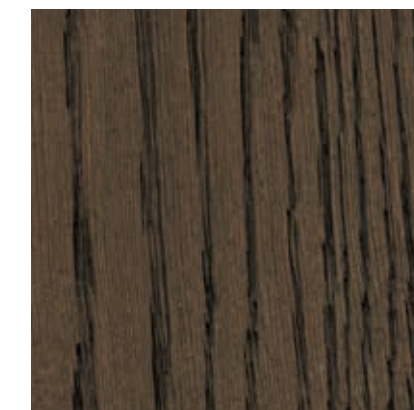
Rovere naturale (opz.5442)
fiamma verticale



Rovere grey (opz.5443)
fiamma verticale



Rovere Moscato (opz.5444)
fiamma verticale

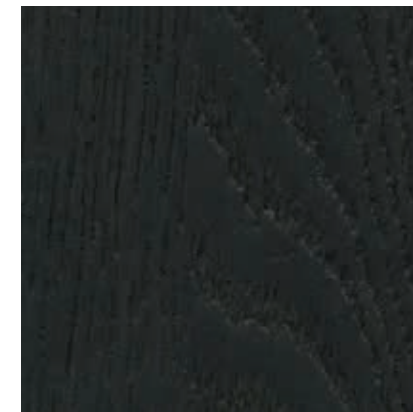


Rovere Fumè (opz.5445)
fiamma verticale

Ante finitura impiallacciato rovere laccato a poro aperto (venatura verticale) / Doors with oak veneer finish, lacquered with open grain (vertical grain) / Portes avec finition placage chêne laqué à grain ouvert (grain vertical) / Puertas con acabado de chapa de roble lacado de poro abierto (veta vertical) / Türen mit Eichenfurnier-Oberfläche, lackiert mit offener Maserung (vertikale Maserung) / Двери с отделкой из шпона дуба, лакированные с открытым гранулом (вертикальная текстура) / 具有橡木贴面饰面，涂漆并具有开放纹理(垂直纹理)的门。



Rovere bianco (opz.5441)
fiamma verticale



Rovere nero (opz.5446)
fiamma verticale

Zoccoli e Gola

Finger-rails and plinth | Profil de poignée et plinthe | Perfil de tirador y zócalo | Greifspur und Sockel | Плинтус и панель под шкафами | 踢脚板和底柜侧板

Zoccoli in PVC Standard

PVC plinths | Plinthe en PVC | Zócalo de PVC | PVC-Sockel | ПВХ сабо | PVC 木底拖鞋



Acciaio (opz.407)

Zoccoli in Alluminio

Aluminum plinths | Plinthe en aluminium | Zócalo de aluminio | Aluminium-Sockel | Алюминиевые сабо | 铝木底拖鞋



Alluminio finitura Titanio Ossidato (opz.414)

Finiture profili e Gole spazzolati

Finger rails and profiles brushed finishes | Profils brossés et finitions des bords | Perfiles y acabados de bordes cepillados | Gebürstete Profile und Kantenabschlüsse | Профили и отделка кромок щеткой | 刷磨的型材和边缘饰面



Titanio Ossidato (opz.414)

Finiture profili e gole verniciati a polvere opachi

Matt finger rails and profiles powder coated finishes | Profils et finitions des bords laqués en poudre mate | Perfiles y acabados de bordes lacados en polvo mate | Matte pulverbeschichtete Profile und Kantenabschlüsse | Матовая порошковая окраска профилей и отделка кромок | 亚光粉末涂装的型材和边缘饰面

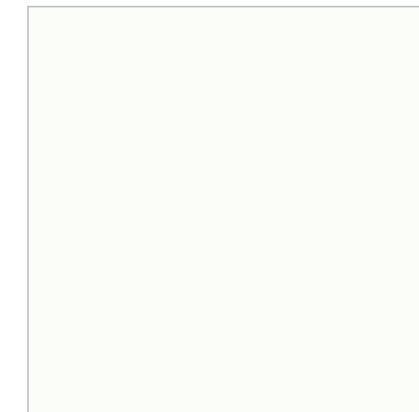
Zoccoli in alluminio verniciati a polvere finitura opaca

Aluminum plinths height powder coated matt finish | Plinthe en aluminium laqués en poudre finition mate | Zócalo de aluminio con recubrimiento en polvo y acabado mate | Aluminium-Sockel mit Pulverbeschichtung und mattem Finish | Алюминиевые сабо с порошковым покрытием и матовой отделкой | 铝制木底拖鞋, 粉末涂层, 哑光饰面

BiancoAssoluto (opz.740S)	Lino (opz.9513)	Grigio Kenya (opz.9501)	Grigio Traffico (opz.9511)	Grigio Selce (opz.SE)
Oro (opz.AU)	Giallo Digione (opz.8257)	Verde Celadon (opz.8485)	Azzurro Nube (opz.8379)	Azzurro Ottanio (opz.8385)
Rame (opz.8167)	Rame Brunito (opz.8168)	Cotto (opz.8887)	Rosso Persia (opz.8165)	Rosso Velvet (opz.8169)
Ottone (opz.7761)	Grigio Piombo (opz.9537)	Terra D'ombra (opz.955T)	Cuoio (opz.8897)	Umber (opz.955U)
Ghisa (opz.9509)	Grigio Bromo (opz.9533)	Silver Dark (opz.9507)	Fumo (opz.9531)	Nero (opz.7892)

Strutture

Carcasses / Structures / Estructuras / Strukturen/ Структуры / 结构



Bianco Schiena e ripiano Bianco (opz.001)



Visone Schiena e ripiano Visone (opz.948M)



Lavagna Schiena e ripiano Lavagna (opz.9620)



Fango Schiena e ripiano Fango (opz.8860)



Conchiglia Schiena e ripiano Conchiglia (opz.8910)



Argilla Schiena e ripiano Argilla (opz.9620)



*Per componenti si intendono tutte le strutture, alcune ante e alcuni complementi del modello.



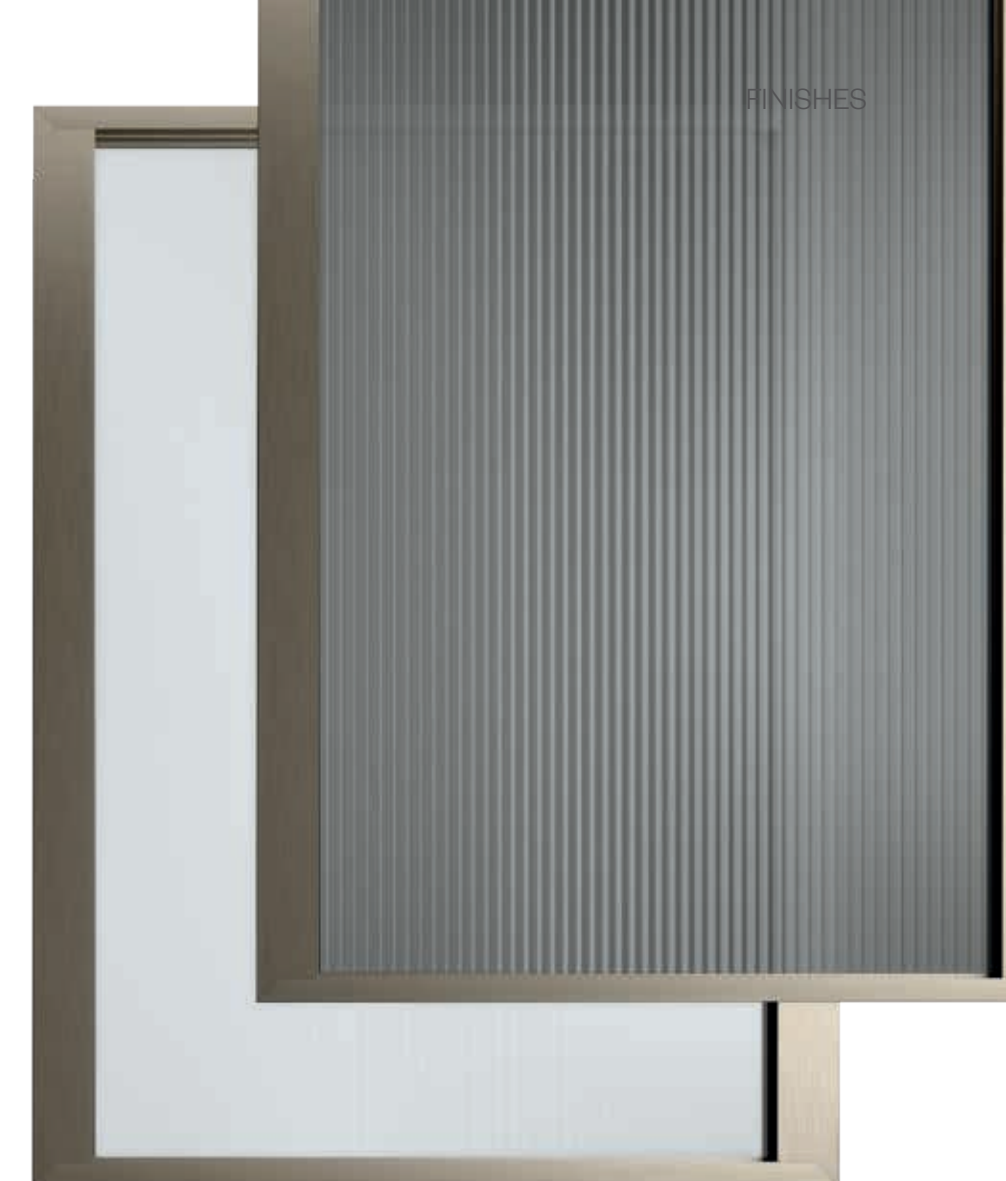
PRODUCT CERTIFIED FOR LOW CHEMICAL EMISSIONS
UL.COM/CG
UL 2818

[CLICCA QUI PER LA GAMMA DEI VETRI TELAIO ALLUMINIO](#)

[CLICK HERE FOR THE RANGE OF ALUMINIUM FRAMED GLASS](#)

Finiture ante a vetro

Finishes for framed glass doors | Finitions pour portes vitrées à cadre | Acabados para puertas de vidrio con marco | Oberflächen für Glastüren mit Rahmen | Отделка для стеклянных дверей с рамой | 带框玻璃门的饰面



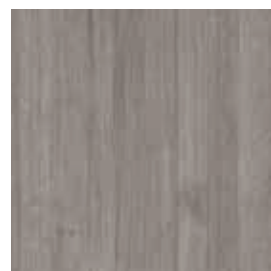
immagina

Informazioni tecniche

Technical information / Informations techniques / Información técnica /
Technische Informationen /Техническая информация / 技术信息



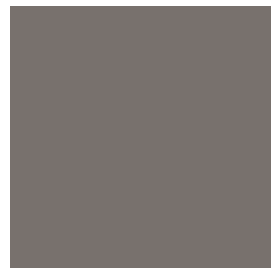
Immagina Neck 00



Melaminico Rovere Grafite
 Ante, pensili e basi a giorno / Doors, open shelving units, and bases / Portes, étagères ouvertes et bases / Puertas, estantes abiertos y bases / Türen, offene Regalelemente und Unterschränke / Фасады, верхние и нижние элементы с открытыми полками / 门板、吊柜和底柜的开放式元件



Melaminico Grigio Chiaro
 Ante colonne e libreria / Column doors and bookcase / Portes de colonnes et bibliothèque / Puertas de columnas y estantería / Säulentüren und Bücherregal / Фасады для колонн и библиотеки / 立柱和书柜门板



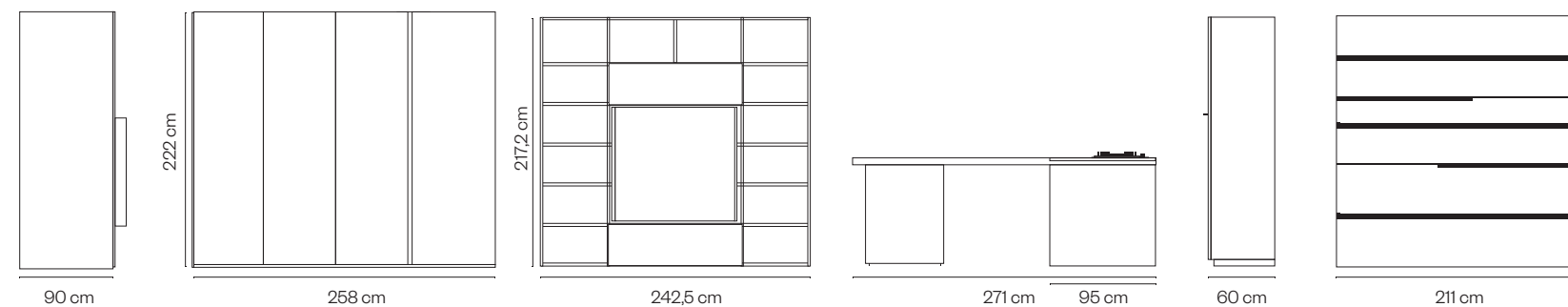
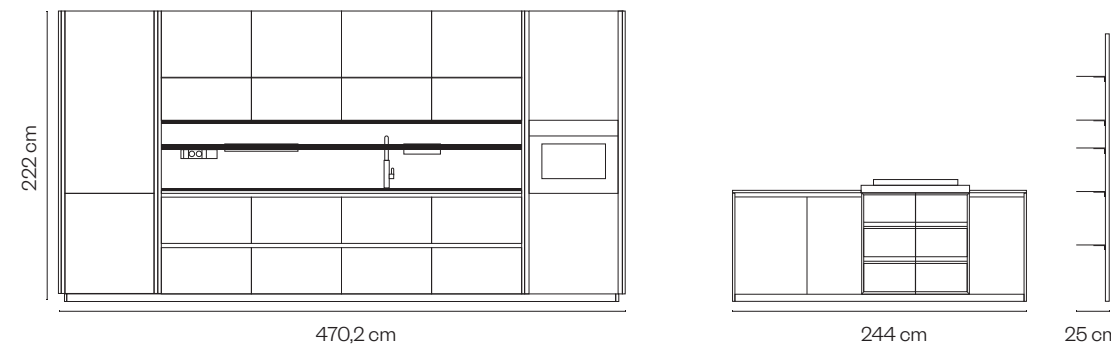
Fenix Fumo
 Work-top e boiserie / Worktop and wall paneling / Plan de travail et lambris / Encimera y revestimiento de pared / Arbeitsplatte und Wandverkleidung / Рабочая поверхность и бойзеры / 台面和壁板



Silver Dark
 Gola e zoccolo / Finger-rails and plinth / Profilé sans poignée et plinthe / Perfiles de gola y zócalo / Greifspur und Sockel / Горловина и плинтус / 凹槽和踢脚板



Telaio Silver Drak con vetro Fumè
 Ante a vetro con telaio alluminio verniciato / Glass doors with painted aluminum frame / Portes en verre avec cadre en aluminium peint / Puertas de vidrio con marco de aluminio pintado / Glastüren mit lackiertem Aluminiumrahmen / Двери из стекла с Двери с алюминиевой рамой и стеклом / 带铝框玻璃门板



Sgabelli: MASTER
 struttura metallo verniciato nero e seduta cuoio fumo

Stools: MASTER
 black painted metal frame and smoke leather seat

Tabourets: MASTER
 structure en métal peint en noir et assise en cuir fumé

Taburetes: MASTER
 estructura de metal pintado de negro y asiento de cuero ahumado

Hocker: MASTER
 schwarzes lackiertes Metallgestell und Sitz aus rauchfarbenem Leder

Табулеты: MASTER
 черная окрашенная металлическая рама и сиденье из кожи цвета дыма

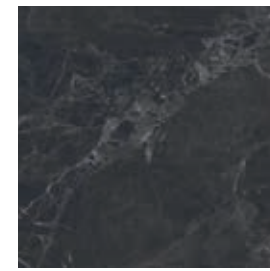
凳子: MASTER
 黑色喷漆金属框架和烟熏皮座椅



Rigatino Laguna
 Ante basi / Doors for base units / Portes des éléments bas / Puertas para muebles bajos / Türen für Unterschränke / Фасады основных элементов / 底柜门板



Laccato Antracite Lux bordo a contrasto
 Ante colonne / Column doors / Portes pour les colonnes / Puertas para columnas / Türen für Säulen / Фасады колонн / 立柱门板



Hpl Dark Cuore Nero 6133
 Work-top / Worktop / Plan de travail / Encimera / Arbeitsplatte / Рабочая поверхность / 台面



Titanio Ossidato
 Gola e zoccolo / Finger-rails and plinth / Profilé sans poignée et plinthe / Perfiles de gola y zócalo / Greifspur und Sockel / Горловина и плинтус / 凹槽和踢脚板

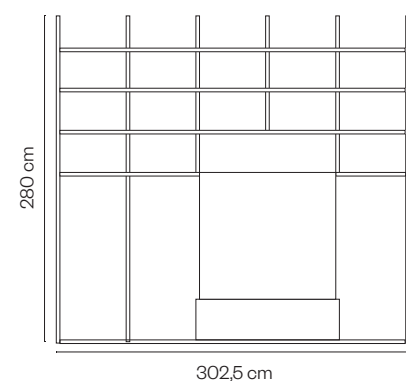
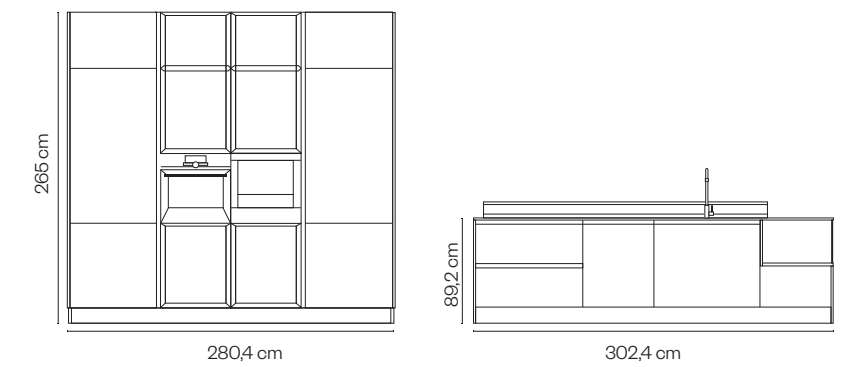


Laccato Desert
 Libreria / Bookcase / Bibliothèque/Libreria / Bücherregal / библиотека / 书架



Telaio Nero con Vetro Cannettato
 Ante a vetro con telaio alluminio verniciato / Glass doors with painted aluminum frame / Portes en verre avec cadre en aluminium peint / Puertas de vidrio con marco de aluminio pintado / Glastüren mit lackiertem Aluminiumrahmen / Двери из стекла с Двери с алюминиевой рамой и стеклом / 带铝框玻璃门板

Immagina Neck 01





Rigatino Arena

Ante, basi e colonne / Doors, base units and columns / Portes, éléments bas et colonnes / Puertas, muebles bajos y columnas / Türen, Unterschränke und Säulen / Фасады, основные элементы и колонны / 门板、底柜和立柱



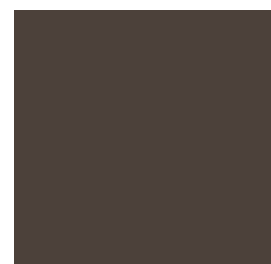
Laccato UV Verde Nilo Opaco

Ante basi / Base units doors / Portes des éléments bas / Puertas de muebles bajos / Unterschranktüren / Фасады основных элементов / 底柜门板



Pet Metal Brown

Cassetti, mensole e fianchi living / Drawers, shelves, and living sides / Tiroirs, étagères et côtés du salon / Cajones, estantes y laterales de la zona de estar / Schubladen, Regale und Wohnseiten / Ящики, полки и боковые панели для гостиной / 抽屉、架子和客厅侧板



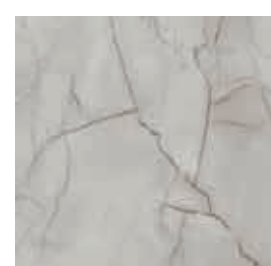
Terra D'ombra

Gola e zoccolo / Finger-rails and plinth / Profilé sans poignée et plinthe / Perfiles de gola y zócalo / Greifspur und Sockel / Горловина и плинтус / 凹槽和踢脚板



Fenix Beige Arizona

Work-top / Worktop / Plan de travail / Encimera / Arbeitsplatte / Рабочая поверхность / 台面



Laminato Yule White Opz.3449

Piano snack / Snack counter / Comptoir snack / Encimera para barra / Snack-Theke / Столешница барная / 吧台面板



Telaio Terra D'ombra con Vetro Fumé

Ante a vetro con telaio alluminio verniciato / Glass doors with painted aluminum frame / Portes en verre avec cadre en aluminium peint / Puertas de vidrio con marco de aluminio pintado / Glasstüren mit lackiertem Aluminiumrahmen / Двери из стекла с алюминиевой рамой и стеклом / 带铝框玻璃门板

Immagina Neck 02



Sedie: GHIM

struttura metallo verniciato marrone e seduta ecopelle twist canapa

Chairs: GHIM

brown painted metal frame and hemp-colored eco-leather seat

Chaises: GHIM

structure en métal peint en marron et assise en éco-cuir couleur chanvre

Sillas: GHIM

estructura de metal pintado en marrón y asiento de eco-piel color cáñamo

Stühle: GHIM

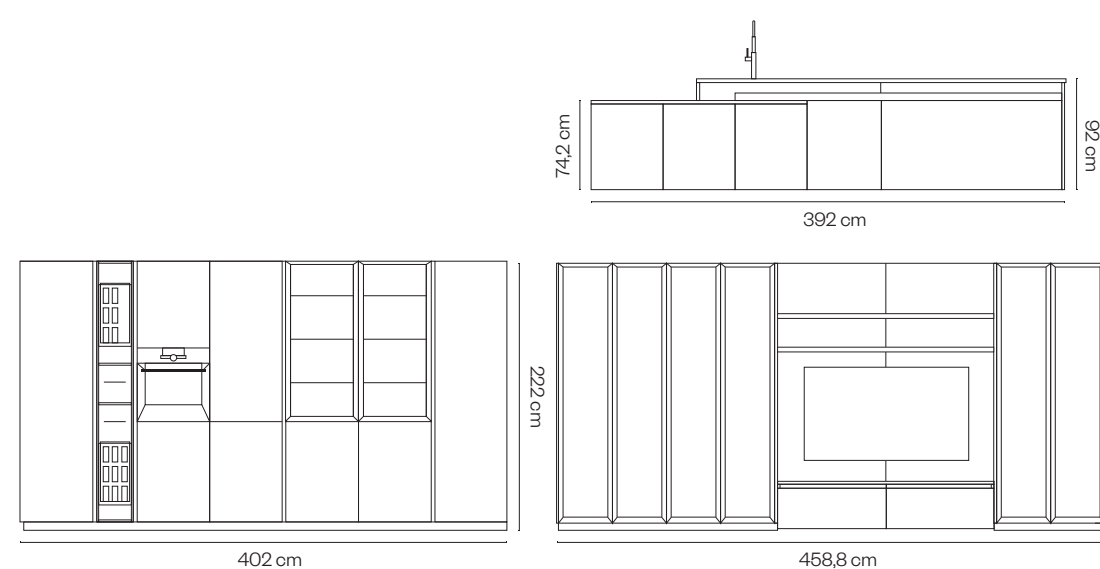
Gestell aus braun lackiertem Metall und Sitz aus Hanf-farbenem Kunstleder

Стулья: GHIM

каркас из металла, покрашенный в коричневый цвет, и сиденье из экокожи цвета конопля

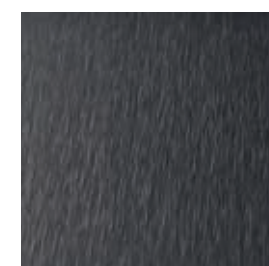
椅子: GHIM

棕色涂漆金属框架和麻色生态皮座位



Laccato Beige Colorado Opaco

Ante colonne / Column doors / Portes pour les colonnes / Puertas para columnas / Türen für Säulen / Фасады колонн / 立柱门板



Pet Metal Dark Night

Ante basi e pensili / Base and wall unit doors / Portes des éléments bas et hauts / Puertas de muebles bajos y altos / Unterschrank- und Hängeschranktüren / Фасады нижних и верхних элементов / 底柜和吊柜门板



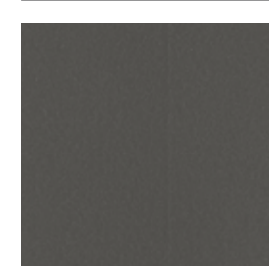
Fenix Nero

Work-top / Worktop / Plan de travail / Encimera / Arbeitsplatte / Рабочая поверхность / 台面



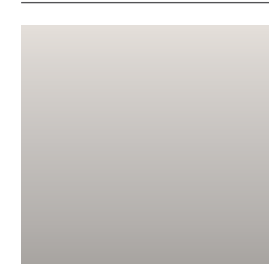
Laminato Calacatta finitura Mn (Opz. 6019)

Piano snack / Snack counter / Comptoir snack / Encimera para barra / Snack-Theke / Столешница барная / 吧台面板



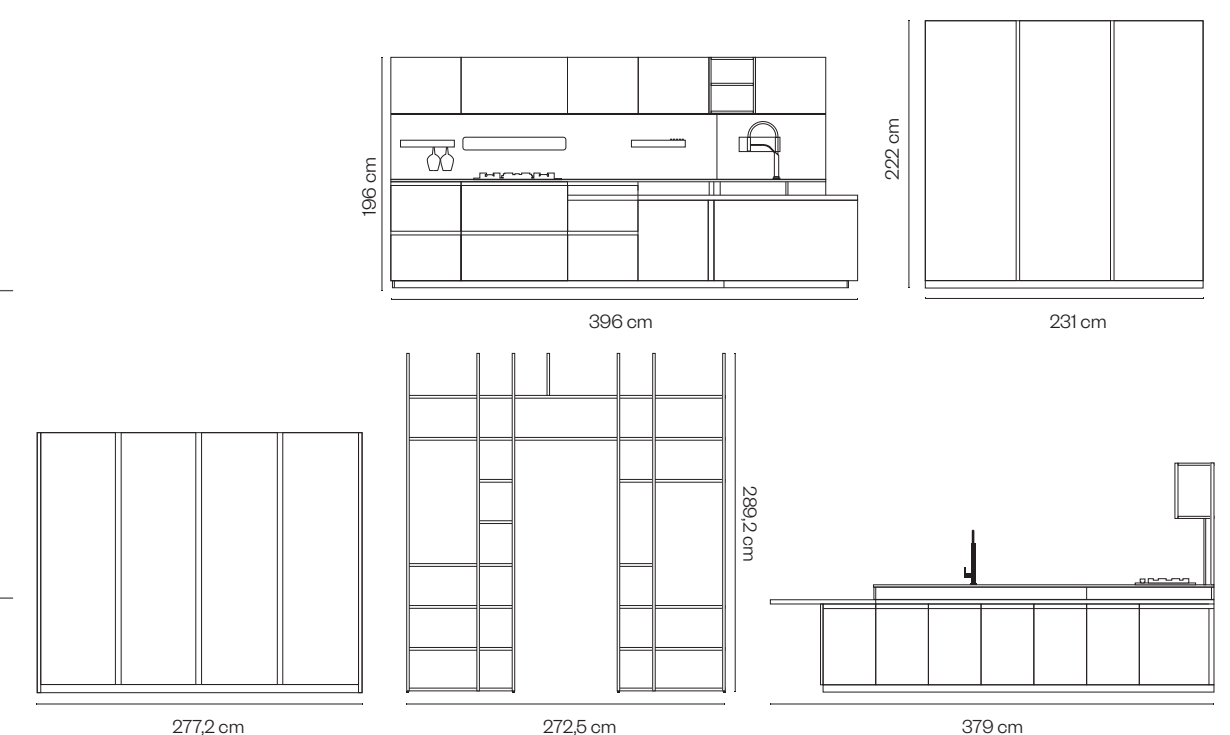
Silver Dark

Gola e zoccolo / Finger-rails and plinth / Profilé sans poignée et plinthe / Perfiles de gola y zócalo / Greifspur und Sockel / Горловина и плинтус / 凹槽和踢脚板



Bianco Caldo Satinato

Schienale Magnetolab / Magnetolab back panel / Panneau arrière Magnetolab / Panel trasero Magnetolab / Magnetolab-Rückwand / Задняя панель Magnetolab / 背板 Magnetolab



Immagina Neck 03



Sedie: VADEN

struttura alluminio verniciato nero e seduta cuoio rigenerato nero

Chairs: VADEN

black painted aluminum frame and black regenerated leather seat

Chaises: VADEN

structure en aluminium peint en noir et assise en cuir régénéré noir

Sillas: VADEN

estructura de aluminio pintado en negro y asiento de cuero regenerado negro

Stühle: VADEN

Rahmen aus schwarz lackiertem Aluminium und Sitz aus schwarzem regeneriertem Leder

Стулья: VADEN

каркас из черного окрашенного алюминия и сиденье из черной регенерированной кожи

椅子: VADEN

黑色涂漆铝框架和黑色再生皮革座位

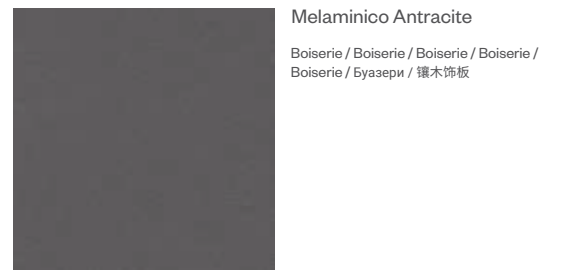
Immagina Neck 04



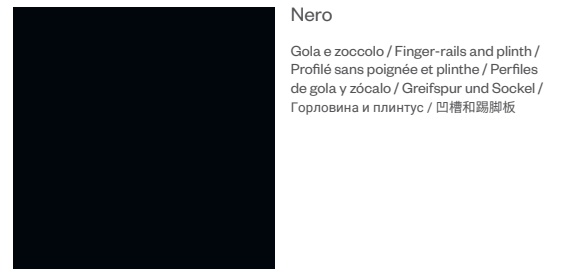
Laccato UV Rosso Velvet
 Ante, basi, pensili e colonne / Base and wall unit, and column doors / Portes des éléments bas, les éléments suspendus et les colonnes / Puertas para muebles bajos, muebles altos y columnas / Türen für Unterschränke, Hängeschränke und Säulen / Фасады для нижних элементов, верхних элементов и колонн / 底柜门板、吊柜门板和立柱



Castagno Bianco
 Pensili e colonne / Wall units and columns / Meubles hauts et colonnes / Muebles de pared y columnas / Hängeschränke und Säulen / Верхние шкафы и колонны / 吊柜和立柱



Melaminico Antracite
 Boiserie / Boiserie / Boiserie / Boiserie / Boiserie / Буазери / 墙木饰板



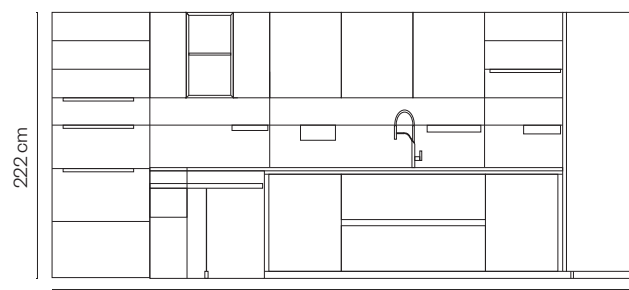
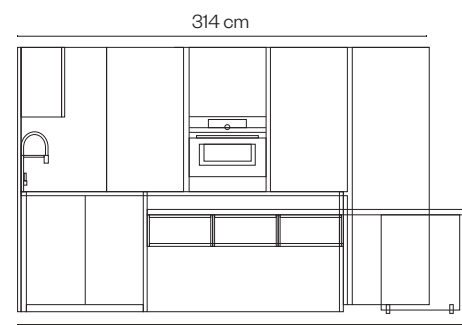
Nero
 Gola e zoccolo / Finger-rails and plinth / Profilé sans poignée et plinthe / Perfiles de gola y zócalo / Greifspur und Sockel / Горловина и плинтус / 凹槽和踢脚板



Fenix Grigio Bromo
 Piano snack / Snack top / Plan snack / Encimera snack / Snack-Arbeitsplatte / Столешница бара / 吧台台面



Gres Laminam Calce Antracite 20 mm
 Work-top e boiserie bassa / Worktop and low boiserie / Plan de travail et basse boiserie / Encimera y boiserie baja / Arbeitsplatte und niedrige Boiserie / Рабочая поверхность и низкая боизери / 台面和低壁板



Sedie: NUTA LIGHT
 truttura metallo, seduta tessuto

Chairs: NUTA LIGHT
 metal frame, fabric seat

Chaises: NUTA LIGHT
 structure en métal, assise en tissu

Sillas: NUTA LIGHT
 estructura de metal, asiento de tela

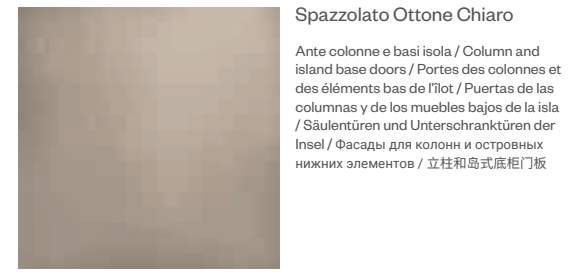
Stühle: NUTA LIGHT
 Metallrahmen, Stoff Sitz

Стулья: NUTA LIGHT
 металлическая рама, сиденье из ткани

椅子: NUTA LIGHT
 金属框架, 织物座位



Salix Brown
 Ante basi, pensili e piano snack / Base units doors, open wall units, and snack counter / Portes des éléments bas, éléments suspendus ouverts et comptoir snack / Puertas de los muebles bajos, armarios altos abiertos y encimera para barra / Türen für Unterschränke, offene Hängeschränktüren und Snack-Theke / Фасады для нижних элементов, открытые верхние элементы и столешница / 底柜门板、开放式吊柜和台面



Spazzolato Ottone Chiaro
 Ante colonne e basi isola / Column and island base doors / Portes des colonnes et des éléments bas de l'ilot / Puertas de las columnas y de los muebles bajos de la isla / Säulentüren und Unterschränküren der Insel / Фасады для колонн и островных нижних элементов / 立柱和岛式底柜门板



Gres Laminam Calce Bianco H 1,2
 Work-top / Worktop / Plan de travail / Encimera / Arbeitsplatte / Рабочая поверхность / 台面



Melaminico Fango
 Libreria / Bookcase / Bibliothèque / Estanteria / Bücherregal / Библиотека / 书架



Telaio Nero con vetro extrachiaro
 Ante a vetro con telaio alluminio verniciato / Glass doors with painted aluminum frame / Portes en verre avec cadre en aluminium peint / Puertas de vidrio con marco de aluminio pintado / Glastüren mit lackiertem Aluminiumrahmen / Двери из стекла с алюминиевой рамой и стеклом / 带铝框玻璃门板



Titanio Ossidato
 Maniglie, zoccolo e sostegno / Handles, plinth and support / Poignées, plinthe et support / Tiradores, zócalo y soporte / Greifspur, Sockel und Stütze / Ручки, плинтус и поддержка / 手柄、踢脚板和支撑

Immagina Bridge 05



Sedie: APELLE
 struttura metallo verniciato nero e sedute cuoio fumo

Chairs: APELLE
 black painted metal frame and smoke leather seats

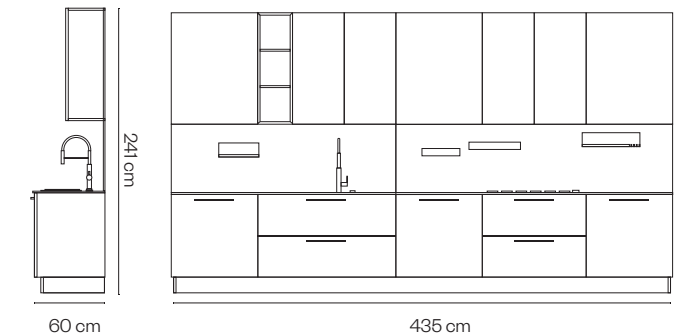
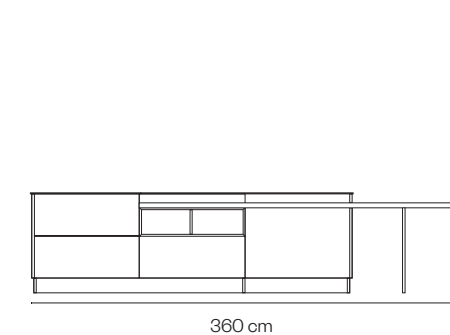
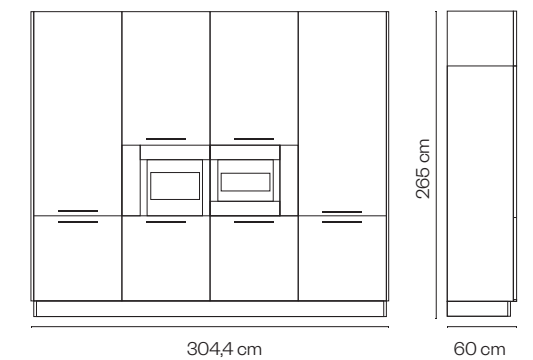
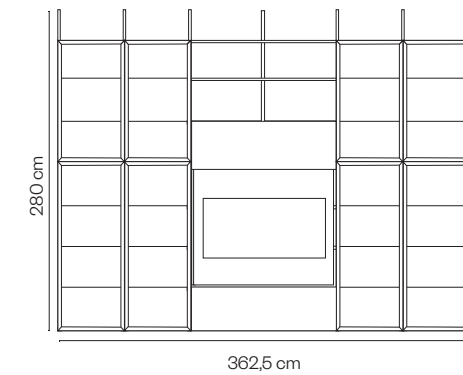
Chaises: APELLE
 structure en métal peint en noir et sièges en cuir fumé

Sillas: APELLE
 estructura de metal pintado en negro y asientos de cuero ahumado

Stühle: APELLE
 Rahmen aus schwarz lackiertem Metall und Sitze aus rauchfarbenem Leder

Стулья: APELLE
 каркас из черного окрашенного металла и сиденья из кожи цвета дыма

椅子: APELLE
 黑色涂漆金属框架和烟色皮革座位



Immagina Neck 06



Tavolo: DUET
struttura Selce piana in Fenix Cacao Orinoco

Table: DUET
Structure Selce, Tabletop in Fenix Cacao Orinoco

Table: DUET
Structure Selce, Plateau de table en Fenix Cacao Orinoco

Mesa: DUET
Estructura Selce, Tablero de mesa en Fenix Cacao Orinoco

Tisch: DUET
Struktur Selce Tischplatte in Fenix Cacao Orinoco

Стол: DUET
Каркас Selce Столешница Fenix Cacao Orinoco

桌子: DUET
结构 Selce 桌面采用 Fenix Cacao Orinoco

Sedie: KASIA
tutto Selce

Chairs: KASIA
all Selce

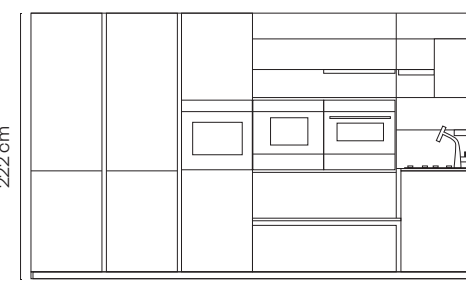
Chaises: KASIA
tout en Selce

Sillas: KASIA
todo en Selce

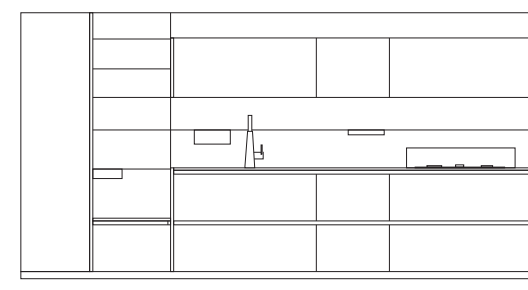
Stühle: KASIA
alles aus Selce

Стулья: KASIA
всё из Selce

椅子: KASIA
全部是Selce



371 cm



429.4 cm



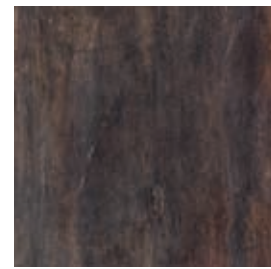
Melaminico Ebano

Ante basi / Base units doors / Portes des éléments bas / Puertas de muebles bajos / Unterschranktüren / Фасады основных элементов / 底柜门板



Laccato UV Giallo Cadmio Opaco Bicolore

Ante colonne / Column doors / Portes pour les colonnes / Puertas para columnas / Säulentüren / Фасады колонн / 立柱门板



Melaminico Oxide

Pensili / Wall units / Portes pour les éléments suspendus / Puertas para muebles altos / Hängeschranktüren / Фасады верхних элементов / 吊柜门板



Fenix Cacao Orinoco

Work-top e boiserie / Worktop and wall paneling / Plan de travail et lambris / Encimera y revestimiento de pared / Arbeitsplatte und Wandverkleidung / Рабочая поверхность и боизери / 台面和镶板



Titanio Ossidato

Gole, zoccolo e profili boiserie / Finger-rails, plinth, and boiserie profiles / Profilé de poignée, plinthe et boiserie / Golas, zócalo y perfiles de boiserie / Griffmulde, Sockel und Boiserie-Profil / Горловина, плинтус и профили боизери / 凹槽、踢脚板和壁板边缘



Melaminico Dove Grey

Boiserie / Boiserie / Boiserie / Boiserie / Boiserie / Буазери / 镶木饰板



Melaminico Rovere Chiaro

Ante basi e boiserie / Base units doors and boiserie / Portes des éléments bas et boiserie / Puertas de los muebles bajos y boiserie / Türen für Unterschränke und Boiserie / Фасады нижних элементов и боизери / 底柜门板和壁板



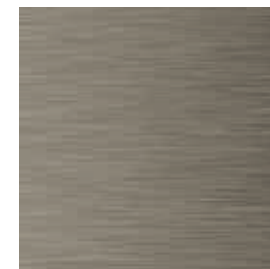
Melaminico Light Cream

Ante colonna, libreria sospesa con ante scorrevoli / Column doors, suspended bookcase with sliding doors / Portes des colonnes, bibliothèque suspendue avec portes coulissantes / Puertas de las columnas, librería suspendida con puertas correderas / Säulentüren, schwebendes Bücherregal mit Schiebetüren / Фасады колонн и верхних элементов / 立柱门板和吊柜门板



Fenix Castoro Ottawa

Work-top / Worktop / Plan de travail / Encimera / Arbeitsplatte / Рабочая поверхность / 台面



Titanio Ossidato

Maniglie, zoccolo e profili boiserie / Handles, plinth and boiserie profiles / Poignées, plinthe et profilés de boiserie / Tiradores, zócalo y perfiles de boiserie / Griffe, Sockel und Boiserie-Profil / Ручки, плинтус и профили боизери / 手柄、踢脚板和壁板边缘

Immagina Lux 07



Sedie: BALG
Seduta pieghevole tecnopolimero

Chairs: BALG
Foldable technopolymer seats

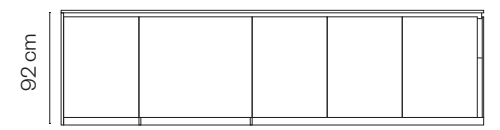
Chaises: BALG
Sièges en technopolymère pliables

Sillas: BALG
Asientos de tecnopolímero plegables

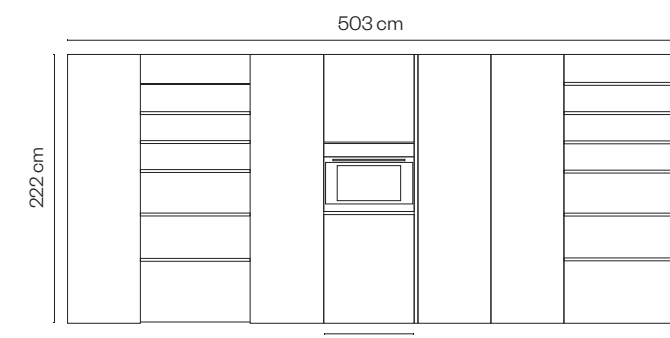
Stühle: BALG
Klappbare Technopolymer-Sitze

Стулья: BALG
Складные сиденья из технополимера

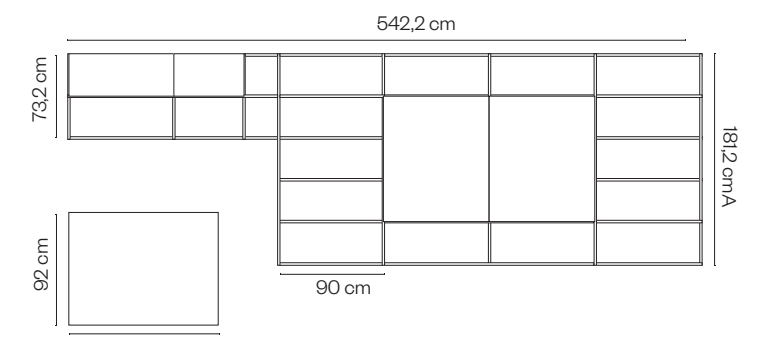
椅子: BALG
可折叠的聚合物座位



337 cm

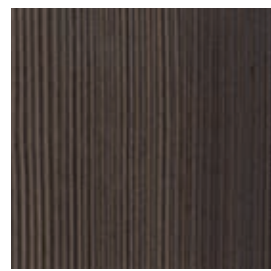


75 cm



122 cm

Immagina | Bridge | Neck | 08



Melaminico Abies Bistro
Ante basi / Base doors / Portes des éléments bas / Puertas de muebles bajos / Türen für Unterschränke / Фасады нижних элементов / 底柜门板



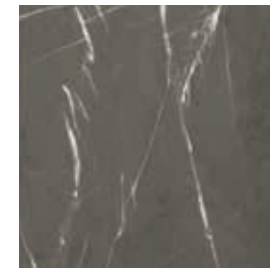
Melaminico Ecoru finitura Seta
Ante colonne e pensili / Column and wall unit doors / Portes des colonnes et éléments suspendus / Puertas de columnas y armarios altos / Säulentüren und Hängeschränke / Фасады колонн и верхних элементов / 立柱和吊柜门板



Mathera Areia Beige
Work-top, cassetti e schienali / Worktop, drawers, and backsplashes / Plan de travail, tiroirs et fonds / Encimera, cajones y traseras / Arbeitsplatte, Schubladen und Rückwände / Рабочая поверхность, ящики и задние панели / 台面、抽屉和背板



Silver Dark
Gola e zoccolo / Finger-rails and plinth / Profilé sans poignée et plinthe / Perfiles de gola y zócalo / Greifspur und Sockel / Горловина и плинтус / 凹槽和踢脚板



Melaminico Marmo Venato Grigio
Ante basi / Base units doors / Portes des éléments bas / Puertas de muebles bajos / Unterschranktüren / Фасады основных элементов / 底柜门板

Laminato Marmo Venato opz.5743

Work-top / Worktop / Plan de travail / Encimera / Arbeitsplatte / Рабочая поверхность / 台面



Melaminico Dove Grey finitura Seta
Ante pensili e colonne / Wall and column doors / Portes de colonnes et éléments suspendus / Puertas de columnas y muebles altos / TWand- und Säulentüren / Фасады верхних элементов и колонн / 吊柜和立柱门板



Salix Brown

Piano snack / Snack top / Plan snack / Encimera snack / Snack-Arbeitsplatte / Столешница бара / 吧台台面



Titanio Ossidato

Gola e zoccolo / Finger-rails and plinth / Profilé sans poignée et plinthe / Perfiles de gola y zócalo / Greifspur und Sockel / Горловина и плинтус / 凹槽和踢脚板



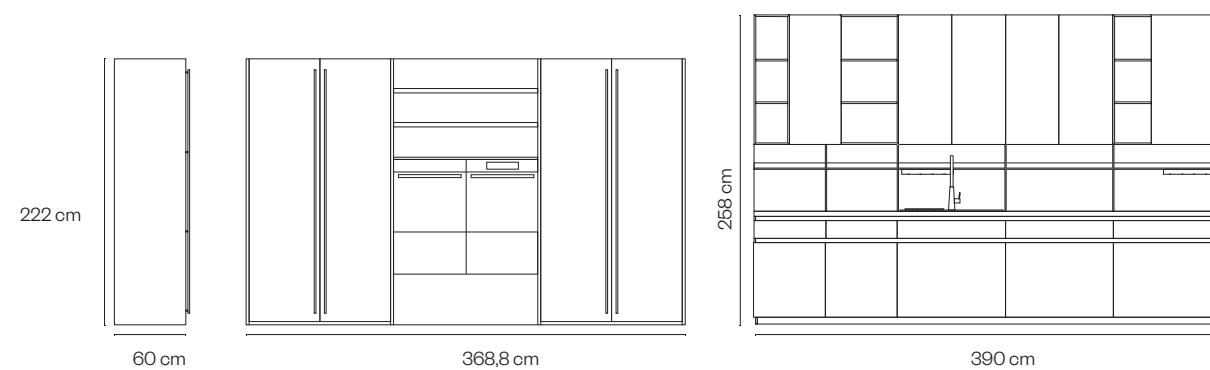
Selce

Libreria Multiplo / Multiplo Bookcase / Bibliothèque Multiplo / Libreria Multiplo / Multiplo Bücherregal / Библиотека Multiplo / Multiplo 书架



Telaio Titanio con Vetro Fumé Cannettato

Ante a vetro con telaio alluminio verniciato / Glass doors with painted aluminum frame / Portes en verre avec cadre en aluminium peint / Puertas de vidrio con marco de aluminio pintado / Glastüren mit lackiertem Aluminiumrahmen / Двери с алюминиевой рамой и стеклом / 带铝框玻璃门板



Immagina | Bridge | Neck | 09

Tavolo: VONG
struttura selce e piano laminato marmo venato finitura touch

Table: VONG
Selce structure and marbleveined laminated top with fine-touch finish

Table: VONG
structure en Selce et plateau stratifié veiné en marbre avec finition tactile

Mesa: VONG
Estructura de Selce y encimera laminada de mármol veteadado con acabado táctil fino

Tisch: VONG
Selce-Gestell und marmorierte laminierte Tischplatte mit feiner Touch-Finish

Stool: VONG
аркас из Selce и столешница из мрамора с имитацией венозности и отделкой с приятным тактильным ощущением

桌子: VONG
Selce结构和大理石纹理层压板面, 细致触感表面处理

Sgabelli e sedie: BIRG
struttura in metallo verniciato grafite e sedute in polipropilene castoro

Stools and Chairs: BIRG
Graphite-painted metal frame and seats in beaver polypropylene

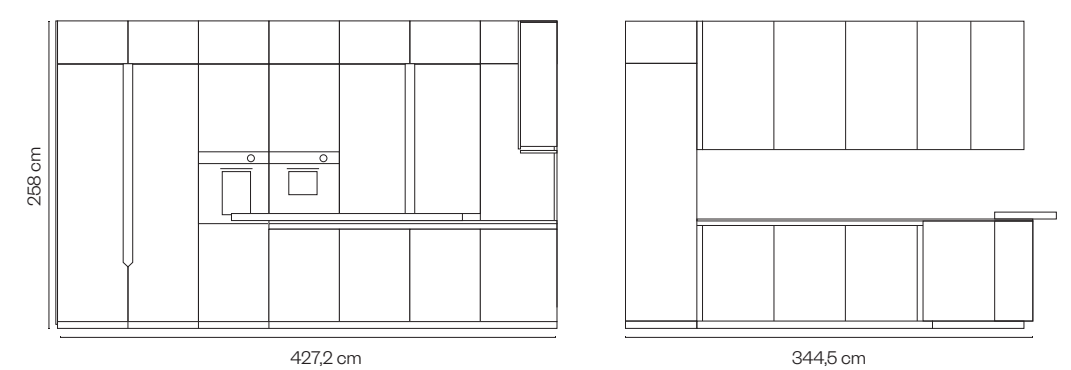
Abourets et chaises: BIRG
Structure en métal peint en graphite et sièges en polypropylène castor

Taburetes y sillas: BIRG
Estructura de metal pintado en grafito y asientos de polipropileno castor

Hocker und Stühle: BIRG
Gestell aus graphit lackiertem Metall und Sitze aus Polypropylen in Biberfarbe

Табулеты и стулья: BIRG
Каркас из графита и сиденья из полипропилена цвета бобра

凳子和椅子: BIRG
石墨烤漆金属框架和海狸色聚丙烯座位



Immagina Neck 10



Laccato UV Beige Colorado Lucido
 Ante, basi, pensili e colonne / Base and wall unit, and column doors / Portes des éléments bas, les éléments suspendus et les colonnes / Puertas para muebles bajos, muebles altos y columnas / Türen für Unterschränke, Hängeschränke und Säulen / Фасады для нижних элементов, верхних элементов и колонн / 底柜门板、吊柜门板和立柱

Fenix Beige Arizona
 Work-top / Worktop / Plan de travail / Encimera / Arbeitsplatte / Рабочая поверхность / 台面

Rame Brunito
 Gola, zoccolo e sostegno Quadro / Finger-rails, plinth, and Quadro support / Profilé de poignée, plinthe et support Quadro / Perfil de tirador, zócalo y soporte cuadrado / Greifspur, Sockel und Quadro Stütze / Горловина Плинтус и подставка Quadro / 踢脚板和 Quadro 支撑

Telaio Rame con vetro Cannettato Satinato Fumé
 Ante a vetro con telaio alluminio verniciato / Glass doors with painted aluminum frame / Portes en verre avec cadre en aluminium peint / Puertas de vidrio con marco de aluminio pintado / Glas Türen mit lackiertem Aluminiumrahmen / Двери из стекла с Двери с алюминиевой рамой и стеклом / 带铝框玻璃门板

Sedie: BLEZ
 Tecnopolimero finitura Sahara

Chairs: BLEZ
 Sahara finish technopolymer

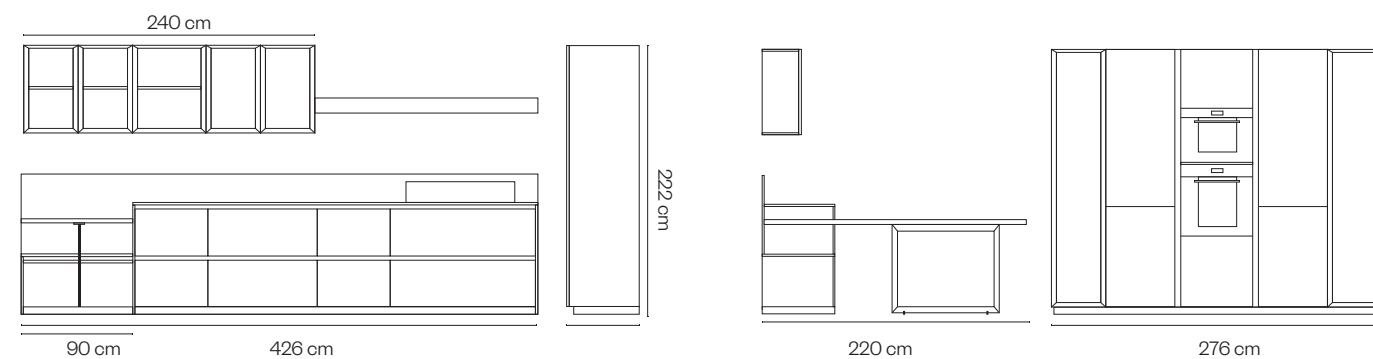
Chaises: BLEZ
 Technopolymère finition Sahara

Sillas: BLEZ
 Tecnopolimero con acabado Sahara

Stühle: BLEZ
 Technopolymer-Oberfläche Sahara

Стулья: BLEZ
 Технополимер с отделкой Sahara

椅子: BLEZ
 Sahara 饰面聚合物



Melaminico Effetto Pietra Grey Stone
 Ante basi e colonne / Base units and column doors / Portes des éléments bas et colonnes / Puertas de muebles bajos y columnas / Türen für Unterschränke und Säulen / Фасады нижних элементов и колонн / 底柜和立柱门板

Melaminico Salix Grey
 Ante pensili e piano snack / Wall unit doors, snack counter / Portes d'éléments hauts, snack / Puertas de muebles altos, zona de snack / Türen für Oberschränke, Snackbereich / Фасады, верхние элементы и столешница бара / 吊柜、台面和吧台台面

Melaminico Antracite
 Elementi a giorno / Open unit element / Élément ouvert / Elemento abierto / Offenes Element / Открытый элемент / 开放式元素

Fenix Beige Arizona
 Work-top / Worktop / Plan de travail / Encimera / Arbeitsplatte / Рабочая поверхность / 台面

Silver Dark
 Gola e zoccolo / Finger-rails and plinth / Profilé sans poignée et plinthe / Perfiles de gola y zócalo / Greifspur und Sockel / Горловина и плинтус / 凹槽和踢脚板

Telaio Silver Dark con vetro Cannettato Satiato Bianco
 Ante a vetro con telaio alluminio verniciato / Glass doors with painted aluminum frame / Portes en verre avec cadre en aluminium peint / Puertas de vidrio con marco de aluminio pintado / Glas Türen mit lackiertem Aluminiumrahmen / Двери из стекла с Двери с алюминиевой рамой и стеклом / 带铝框玻璃门板

Immagina Neck 11



Sgabelli: ASKIA
 fin. n°21

Stools: ASKIA
 Finish No. 21

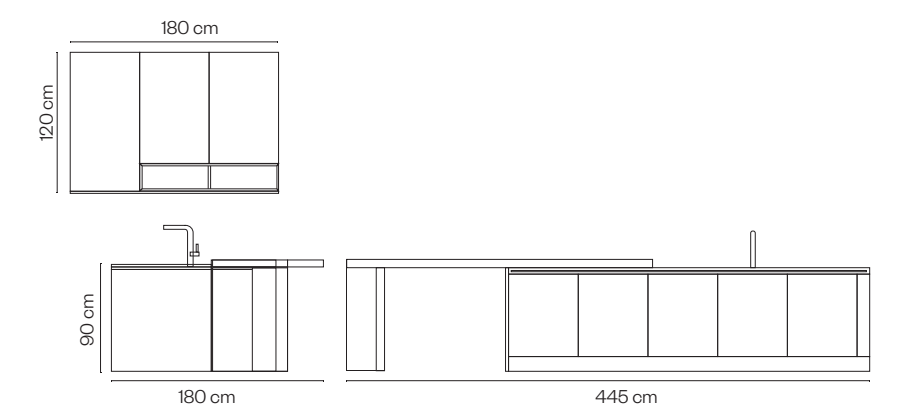
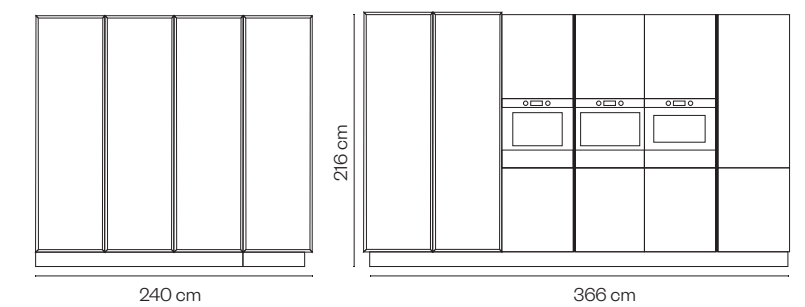
Tabourets: ASKIA
 Finition No. 21

Taburetes: ASKIA
 Acabado No. 21

Hocker: ASKIA
 Finish Nr. 21

Табулеты: ASKIA
 Отделка № 21

凳子: ASKIA
 饰面编号 21



Immagina
Bridge | Lux 12



Mathera Gipso Verde

Ante basi e colonne / Base units and column doors / Portes des éléments bas et colonnes / Puertas de muebles bajos y columnas / Türen für Unterschränke und Säulen / Фасады нижних элементов и колонн / 底柜和立柱门板



Kerlite Calacatta Emerald Matt

Work-top / Worktop / Plan de travail / Encimera / Arbeitsplatte / Рабочая поверхность / 台面



Finitura Abies Moka

Penisola / Peninsula / Péninsule / Peninsula / Halbinsel / Полуостров / 半岛



Titanio Ossidato

Gola e zoccolo / Finger-rails and plinth / Profilé sans poignée et plinthe / Perfiles de gola y zócalo / Greifspur und Sockel / Горловина и плинтус / 凹槽和踢脚板



Telaio Titanio con Vetro Cannettato Satinato Fumé

Ante a vetro con telaio alluminio verniciato / Glass doors with painted aluminum frame / Portes en verre avec cadre en aluminium peint / Puertas de vidrio con marco de aluminio pintado / Glastüren mit lackiertem Aluminiumrahmen / Двери из стекла с алюминиевой рамой и стеклом / 带铝框玻璃门板



Sedie: TIPA
tecnopolimero finitura grafite

Chairs: TIPA
Graphite finish technopolymer

Chaises: TIPA
Technopolymère finition graphite

Sillas: TIPA
Technopolimero con acabado grafito

Stühle: TIPA
Technopolymer-Oberfläche Graphit

Стулья: TIPA
Технополимер с отделкой графит

椅子: TIPA
石墨饰面聚合物



Melaminico Mathera Gipso Rosso

Ante basi e Work-top / Base units doors and worktop / Portes des éléments bas et plan de travail / Puertas de muebles bajos y encimera / Unterschränktüren und Arbeitsplatte / Фасады нижних элементов и рабочая поверхность / 底柜和台面



Melaminico Rame Brunito Finitura Spazzolata

Ante pensili e colonne / Wall and column doors / Portes de colonnes et éléments suspendus / Puertas de columnas y muebles altos / TWand- und Säulentüren / Фасады верхних элементов и колонн / 吊柜和立柱门板



Melaminico White Yule

Base snack e boiserie / Snack base and boiserie / Base snack et boiserie / Base de snack y boiserie / Snack-Basis und Boiserie / Полуостров и боизерия / 半岛和壁板



Titanio Ossidato

Gola e zoccolo / Finger-rails and plinth / Profilé sans poignée et plinthe / Perfiles de gola y zócalo / Greifspur und Sockel / Горловина и плинтус / 凹槽和踢脚板



Telaio Titanio con Vetro Fumé

Ante a vetro con telaio alluminio verniciato / Glass doors with painted aluminum frame / Portes en verre avec cadre en aluminium peint / Puertas de vidrio con marco de aluminio pintado / Glastüren mit lackiertem Aluminiumrahmen / Двери из стекла с алюминиевой рамой и стеклом / 带铝框玻璃门板

Immagina
Neck | Bridge 13



Sgabelli: KASIA
Struttura metallo verniciato e seduta Tecnopolimero in Grigio Antracite

Stools: KASIA
Painted metal frame and Anthracite Gray technopolymer seat

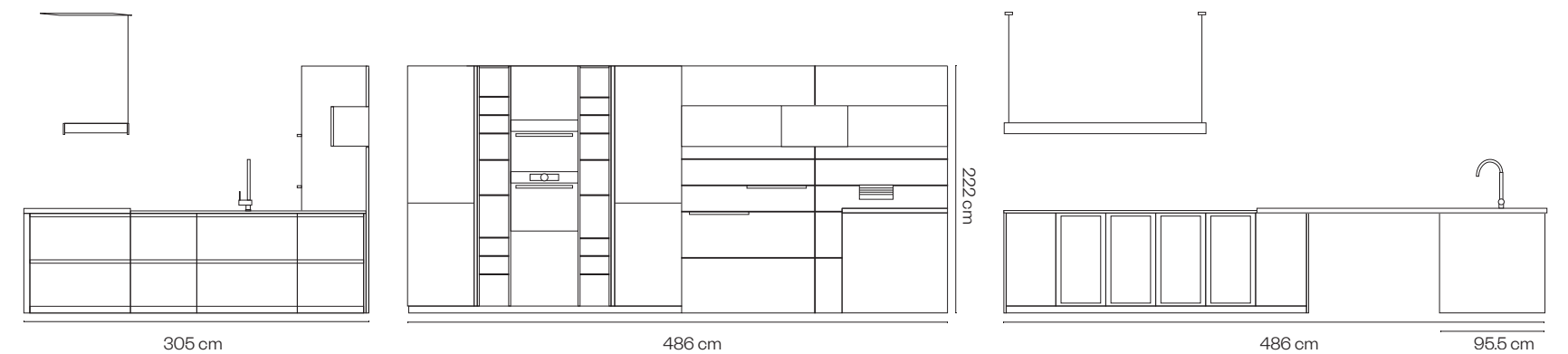
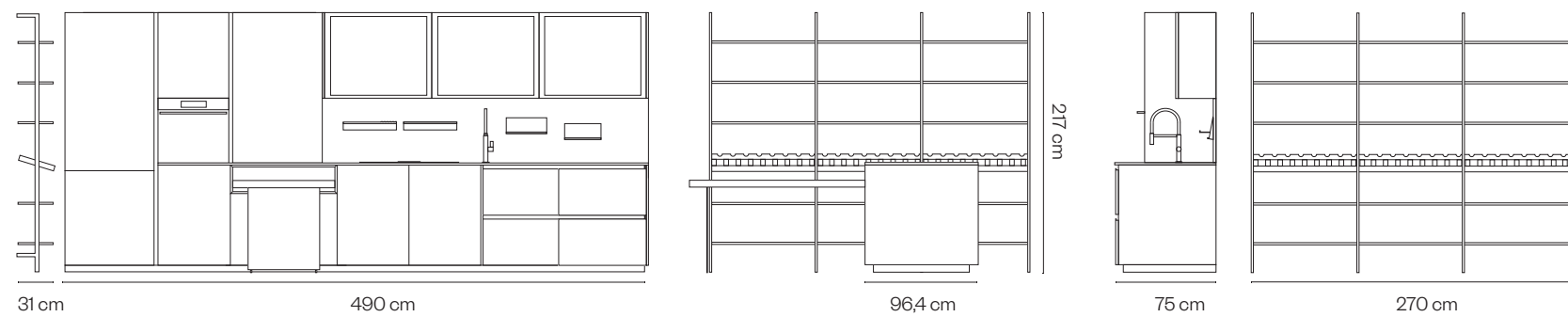
Tabourets: KASIA
Structure en métal peint et siège en technopolymère gris anthracite

Taburetes: KASIA
Estructura de metal pintado y asiento de tecnopolimero gris antracita

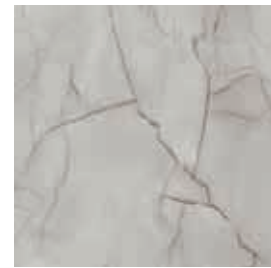
Hocker: KASIA
Gestell aus lackiertem Metall und Sitz aus anthrazitgrauem Technopolymer

Табулеты: KASIA
Каркас из окрашенного металла и сиденье из антрацитового серого технополимера

凳子: KASIA
涂漆金属框架和炭黑色聚合物座位



Immagina
Head | 14



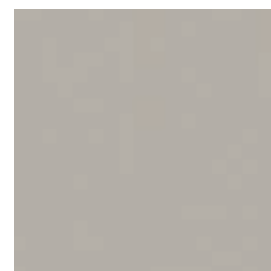
Melaminico Marmo White Yule

Ante basi e Work-top / Base units doors and worktop / Portes des éléments bas et plan de travail / Puertas de muebles bajos y encimera / Unterschränktüren und Arbeitsplatte / Фасады нижних элементов и рабочая поверхность / 底柜和台面



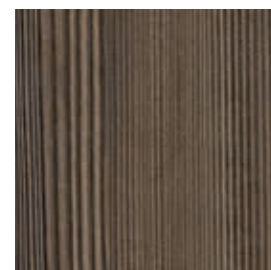
Melaminico Bronze Stone

Ante e colonne / Doors and columns / Portes et colonnes / Puertas y columnas / Türen und Säulen / Двери и колонны / 门和柱子



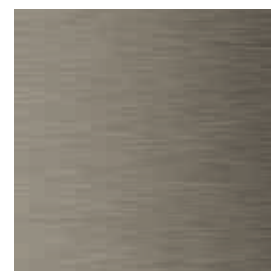
Melaminico Dove Grey

Mobili di finitura Side / "Side" Finishing furniture / Meubles de finition "Side" / Muebles de acabado "Side" / Abschlussmöbel "Side" / Отделочная мебель Side / Side装饰家具



Finitura Abies Moka

Piano snack / Snack top / Plan snack / Encimera snack / Snack-Arbeitsplatte / Столешница бара / 吧台台面



Titanio Ossidato

Gola e zoccolo / Finger-rails and plinth / Profilé sans poignée et plinthe / Perfiles de gola y zócalo / Greifspur und Sockel / Горловина и плинтус / 凹槽和踢脚板



Sgabelli: KASIA
struttura e seduta in Grigio Antracite

Stools: KASIA
Anthracite Gray structure and seat

Tabourets: KASIA
Structure et assise gris anthracite

Taburetes: KASIA
Estructura y asiento en gris antracita

Hocker: KASIA
Struktur und Sitz in Anthrazitgrau

Табулеты: KASIA
Антрацитовая серая конструкция и сиденье

凳子: KASIA
炭黑色结构和座位



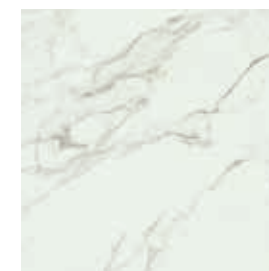
Melaminico Rovere Duna

Ante pensill, elemento a giorno e boiserie / Wall units doors, open unit element and boiserie / Portes pour les éléments hauts, élément ouvert et boiserie / Puertas de muebles altos, elemento abierto y boiserie / Türen für Hängeschränke erhältlich, Arbeitsplatte und boiserie / Фасады верхних шкафов, открытый элемент и боизерия / 吊柜门板, 开放元素和壁板; 三聚氰胺板



Laccato UV Opaco Verde Malga

Ante basi, colonne, boiserie del living / Base units and column doors, boiserie and living / Portes des éléments bas et colonnes, boiserie et living / Puertas de muebles bajos y columnas, boiserie y living / Türen für Unterschränke und Säulen, boiserie und living / Фасады нижних элементов, колонны, боизерия и элементы гостиной / 底柜门板, 立柱, 壁板和客厅



Koros Marmorino Gold Glossy

Work-top / Worktop / Plan de travail / Encimera / Arbeitsplatte / Рабочая поверхность / 台面



Titanio Ossidato

Maniglie, zoccolo e profili boiserie / Handles, plinth and boiserie profiles / Poignées, plinthe et profils de boiserie / Tiradores, zócalo y perfiles de boiserie / Griffe, Sockel und Boiserie-Profil / Ручки, плинтус и профили боизери / 手柄, 踢脚板和壁板边缘

Immagina
Bridge | 15



Tavolo: LEND
Struttura castoro e piano in Rovere Duna

Table: LEND
Beaver structure and Oak Duna top

Table: LEND
Structure en castor et plateau en chêne Duna

Mesa: LEND
Estructura de castor y encimera de roble Duna

Tisch: LEND
Biber-Gestell und Eiche Duna Platte

Стол: LEND
Каркас из бобра и столешница из дуба Duna

桌子: LEND
海狸结构和橡木Duna桌面

Sgabelli e sedie: KETA
Tecno-polimer colore Sahara

Chairs and Stools: KETA
Sahara-colored technopolymer

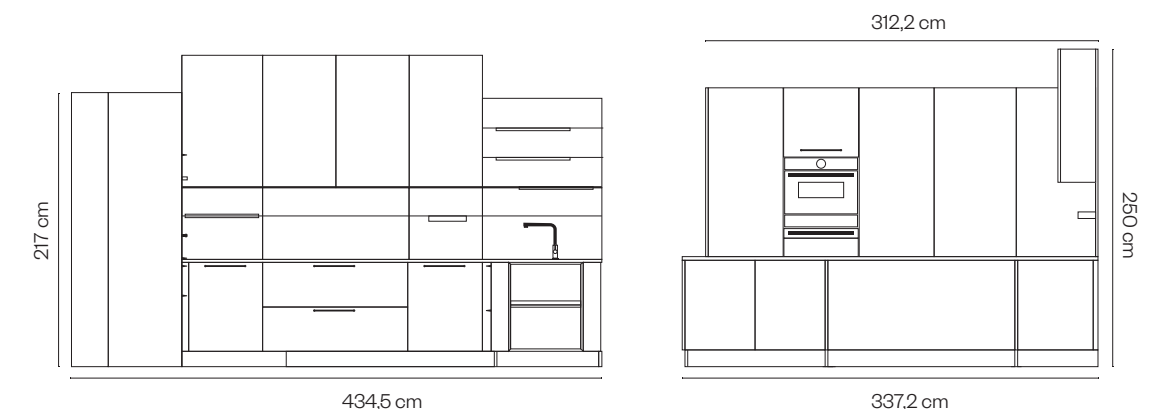
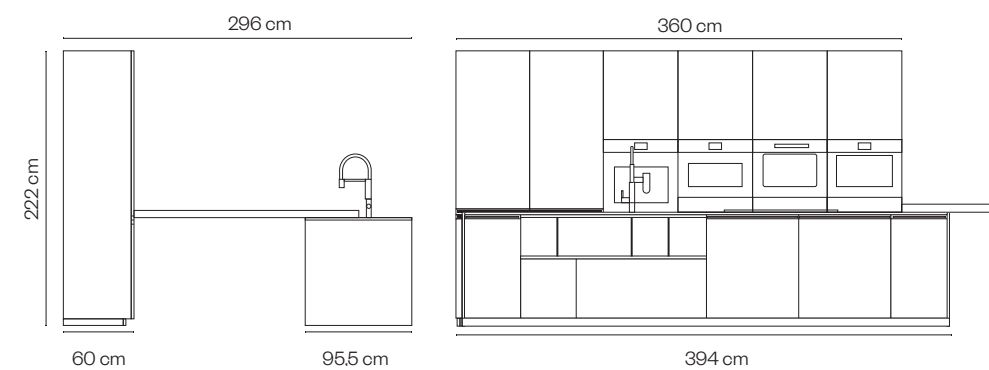
Chaises et tabourets: KETA
Technopolymère couleur Sahara

Sillas y taburetes: KETA
Tecno-polímero de color Sahara

Stühle und Hocker: KETA
Sahara-farbenes Technopolymer

Стулья и табулеты: KETA
Технополимер цвета Сахара

椅子和凳子: KETA
撒哈拉色聚合物

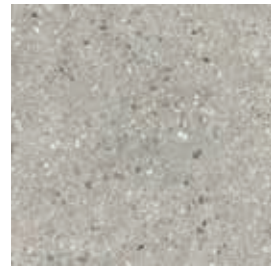


Immagina Neck 16



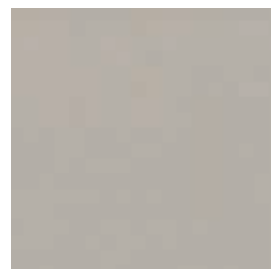
Mathera Selce Grigio Chiaro

Ante basi, penali e colonne / Base and wall unit, and column doors / Portes des éléments bas, les éléments suspendus et les colonnes / Puertas para muebles bajos, muebles altos y columnas / Türen für Unterschränke, Hängeschränke und Säulen / Фасады для нижних элементов, верхних элементов и колонн / 底柜门板、吊柜门板和立柱



Koros Ceppo di Gré Bocciardato

Work-top / Worktop / Plan de travail / Encimera / Arbeitsplatte / Рабочая поверхность / 台面



Melaminico Dove Grey

Elementi a giorno / Open unit element / Élément ouvert / Elemento abierto / Offenes Element / Открытый элемент / 开放式元素



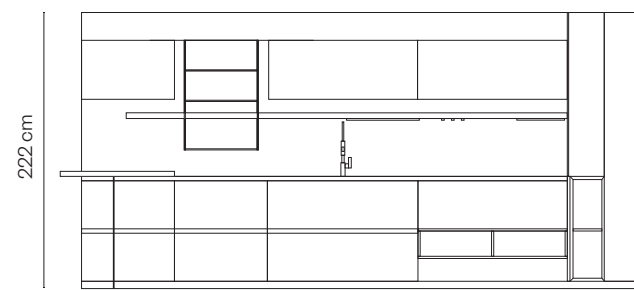
Fenix Nero

Piano snack / Snack top / Plan snack / Encimera snack / Snack-Arbeitsplatte / Столешница бара / 吧台台面

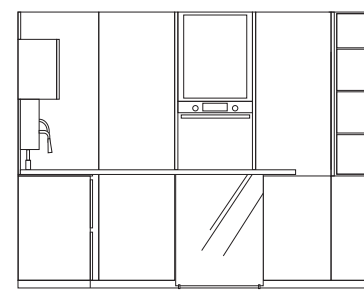


Telaio Nero con Vetro Fumé

Ante a vetro con telaio alluminio verniciato / Glass doors with painted aluminum frame / Portes en verre avec cadre en aluminium peint / Puertas de vidrio con marco de aluminio pintado / Glastüren mit lackiertem Aluminiumrahmen / Двери из стекла с Двери с алюминиевой рамой и стеклом / 带铝框玻璃门板



450 cm



278,4 cm



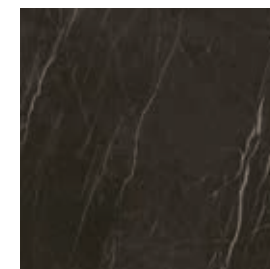
Melaminico Ecu

Ante basi / Base units doors / Portes des éléments bas / Puertas de muebles bajos / Unterschränküren / Фасады основных элементов / 底柜门板



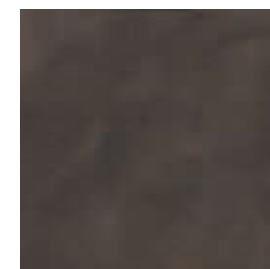
Laminato Cannettato Caravella Dark

Ante colonne / Column doors / Portes pour les colonnes / Puertas para columnas / Säulentüren / Фасады колонн / 立柱门板



Kerlite Royal Brown Matt opz. km02

Work-top / Worktop / Plan de travail / Encimera / Arbeitsplatte / Рабочая поверхность / 台面



Laminato Peltro Finitura Ossidata Opz.934

Piano snack / Snack top / Plan snack / Encimera snack / Snack-Arbeitsplatte / Столешница бара / 吧台台面



Titanio Ossidato

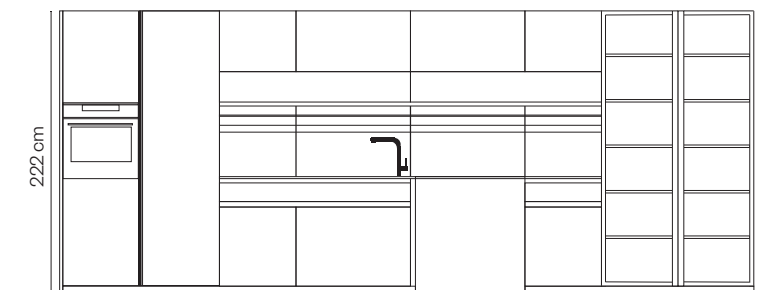
Gola e zoccolo / Finger-rails and plinth / Profilé sans poignée et plinthe / Perfiles de gola y zócalo / Greifspur und Sockel / Горловина и плинтус / 凹槽和踢脚板



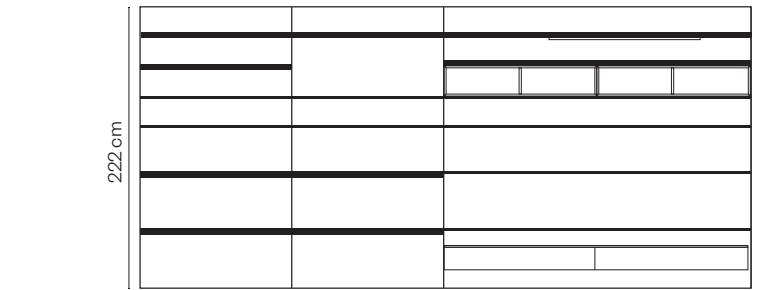
Telaio Titanio con Vetro Fumé

Ante a vetro con telaio alluminio verniciato / Glass doors with painted aluminum frame / Portes en verre avec cadre en aluminium peint / Puertas de vidrio con marco de aluminio pintado / Glastüren mit lackiertem Aluminiumrahmen / Двери из стекла с Двери с алюминиевой рамой и стеклом / 带铝框玻璃门板

Immagina Neck 17



547,4 cm



360 cm

Sgabelli: EASY
Struttura metallo verniciato nero e seduta tecnopolimero colore 10 nero

Stools: EASY

Black painted metal structure and technopolymer seat, color 10 black

Tabourets: EASY

Structure en métal peint en noir et siège en technopolymère, couleur 10 noir

Taburetes: EASY

Estructura de metal pintado en negro y asiento de tecnopolimero, color 10 negro

Hocker: EASY

Schwarzes lackiertes Metallgestell und Technopolymer-Sitz, Farbe 10 Schwarz

Табуреты: EASY

Каркас из черного окрашенного металла и сиденье из технополимера, цвет 10 черный

凳子: EASY

涂漆黑色金属结构和聚合物座位 颜色10黑色

Sgabelli: RILEY
Struttura metallo verniciato nero seduta imbottito Antracite

Stools: RILEY

Black painted metal structure Anthracite padded seat

Tabourets: RILEY

Structure en métal peint en noir siège rembourré en anthracite

Taburetes: RILEY

Estructura de metal pintado en negro asiento acolchado en antracita

Hocker: RILEY

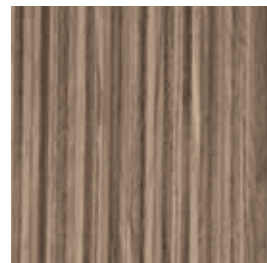
Schwarzes lackiertes Metallgestell Sitz mit Anthrazit-Polsterung

Табуреты: RILEY

Каркас из черного окрашенного металла, сиденье с антрацитовый обивкой

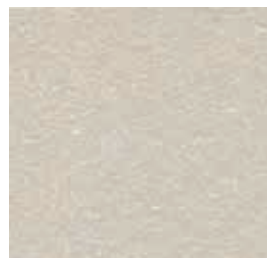
凳子: RILEY

涂漆黑色金属结构, 炭黑色软垫座位



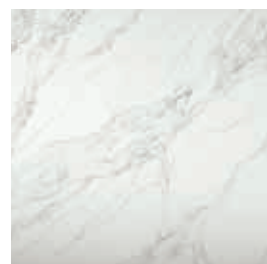
Laminato Cannettato Caravella Light

Ante colonne e cassetti / Column doors and drawers / Portes de colonnes et tiroirs / Puertas de columnas y cajones / Türen für Säulen und Schubladen / Двери для колонн и ящики / 立柱和抽屉门板



Melaminico Juta Stone effetto pietra

Ante basi, pensili e boiserie / Base and wall units doors and boiserie / Portes des éléments bas et hauts, boiserie / Puertas de muebles bajos y altos, boiserie / Türen für Unterschränke, Hängeschränke erhältlich und boiserie / Фасады нижних элементов, верхних элементов и боисерии / 底座、吊柜和镶嵌板门板



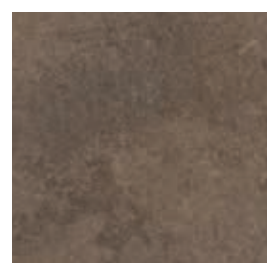
Okite Calacatta Apuano

Work-top / Worktop / Plan de travail / Encimera / Arbeitsplatte / Рабочая поверхность / 台面



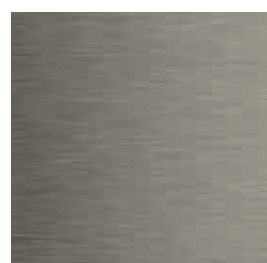
PET Metal Brown

Ante basi e colonne L30 / Wall units and column doors L30 / Portes des éléments hauts et colonnes L30 / Puertas de muebles altos y columnas L30 / Hängeschränke erhältlich und Säulen L30 / Фасады верхних элементов и колонны Ширина 30 см / 吊柜和30厘米宽的立柱门板



Laminato Brass fin. Flash 5025

Piano snack / Snack top / Plan snack / Encimera snack / Snack-Arbeitsplatte / Столешница бара / 吧台台面



Titanio Ossidato

Gola e zoccolo / Finger-rails and plinth / Profilé sans poignée et plinthe / Perfiles de gola y zócalo / Greifspur und Sockel / Горловина и плинтус / 凹槽和踢脚板



Telaio Titanio con Vetro Fumé

Ante a vetro con telaio alluminio verniciato / Glass doors with painted aluminum frame / Portes en verre avec cadre en aluminium peint / Puertas de vidrio con marco de aluminio pintado / Glastüren mit lackiertem Aluminiumrahmen / Двери из стекла с Двери с алюминиевой рамой и стеклом / 带铝框玻璃门板

Immagina Lux 18



Sgabelli: KASIA

struttura in metallo verniciato e seduta in tecnopolimero fin 54

Stools: KASIA

Painted metal structure and technopolymer seat, finish 54

Hocker: KASIA

Gestell aus lackiertem Metall und Sitz aus Technopolymer, Finish 54

Tabourets: KASIA

Structure en métal peint et siège en technopolymère, finition 54

Табулеты: KASIA

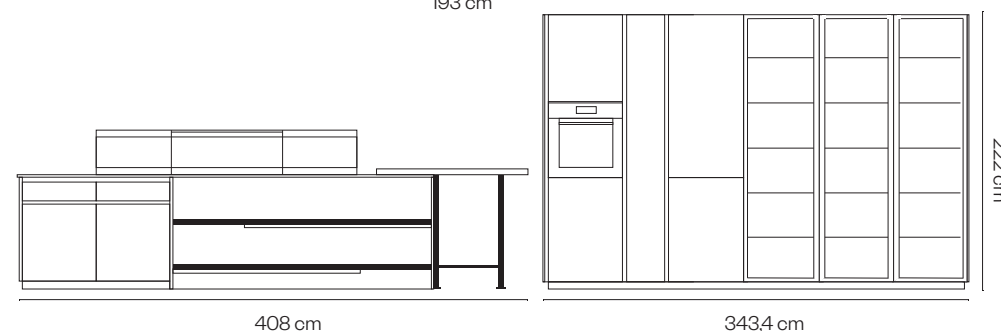
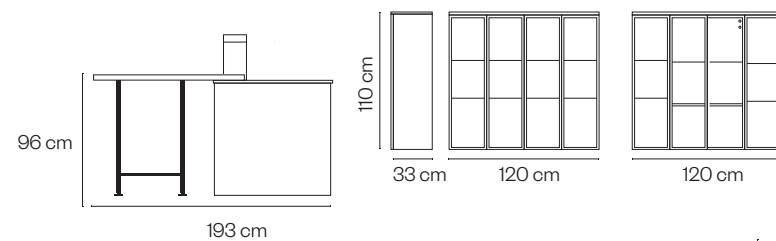
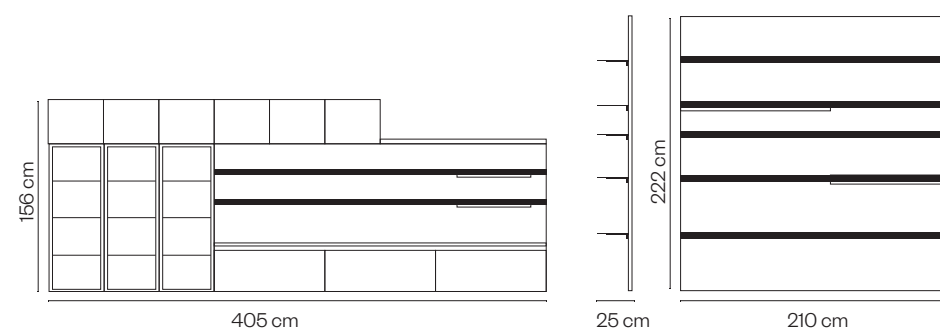
Каркас из окрашенного металла и сиденье из технополимера, отделка 54

Taburetes: KASIA

Estructura de metal pintado y asiento de tecnopolimero, acabado 54

凳子: KASIA

涂漆金属结构和聚合物座位, 饰面54



progetto e coordinamento

Ufficio r&s
Ufficio mkt
'Lube service & engineering S.r.l.'
Studio Ferriani

grafica

Studio Ferriani

digital photography

Studio Ferriani

selezioni

Studio 59 Prepress

stampa

Grafiche Antiga



stampato
con il sole



printed
Novembre 2023

Lube Industries Srl
Via dell'industria, 4
62010 Treia (MC) Italia
Tel. centralino 0733 8401 (r.a.)
Fax. 0733 840222 - 0733 840333
info@cucinelube.it
www.cucinelube.it

La Lube Industries srl si riserva la facoltà di apportare in ogni momento e senza preavviso qualsiasi modifica tecnica e cromatica ritenute utili al miglioramento dei propri prodotti.
i campioni e i colori riprodotti sono puramente indicativi.
La rappresentazione in stampa può alterare le tonalità dei colori.

Lube Industries srl reserves the right to make at any time and without prior notice any technical and colour modification deemed useful for the improvement of its products.
the shown samples and colours are purely indicative.
printed representation may alter the actual colour tones.



LUBE INDUSTRIES SRL

Via dell'Industria, 4 - 62010 Treia (MC) Italia

Tel. centralino 0733 8401 (r.a.)

Fax 0733 840222 - 0733 840333

info@cucinelube.it - www.cucinelube.it

Lube Industries srl è dotata di Sistemi di Gestione per la Qualità, la Salute e Sicurezza, in conformità alle norme UNI EN ISO 9001 e BS OHSAS 18001. Per maggiori informazioni visita il nostro sito www.cucinelube.it